

Le bureau du conseil d'administration de la FNSP



Présidente

Laurence BERTRAND DORLÉAC
Professeure des universités à
l'IEP de Paris



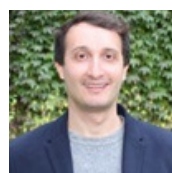
2^e Vice-Président

Sébastien PIMONT
Professeur des universités à
l'IEP de Paris



1^{re} Vice-Président

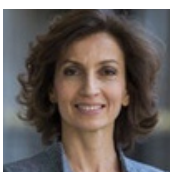
Henri de CASTRIES
Président de l'Institut Montaigne



3^e Vice-Président

Alexandre MARIANI
Responsable de la coopération avec
la Chine et l'Asie du Sud-Est,
Secrétaire du Comité Social et
Economique (CSE)

Les membres du conseil d'administration



Audrey AZOULAY

Présidente de la fondation
La France s'engage



Mathilde EMERIAU

Assistant Professor au médialab
de Sciences Po



Alexandre BOMPARD

Président-Directeur général du
groupe Carrefour



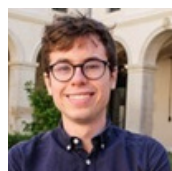
Ramon FERNANDEZ

Directeur financier de CMA CGM



Etienne CAZIN

Directeur du Centre Asie, Pacifique,
Afrique, Moyen-Orient
Direction des Affaires internationales



Léon FLACHAT-BERNE

Étudiant à SciencesPo, élu UNEF



Raphaël CHARPENTIER

Chargé d'enseignement à
l'IEP de Paris



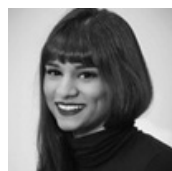
Inès FONTENELLE

Étudiante à Sciences Po,
élue UNEF



François DELATTRE

Ambassadeur de France à Berlin



Farzana JAFFERBEG

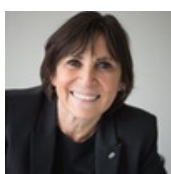
Assistante pédagogique à
l'École d'affaires publiques



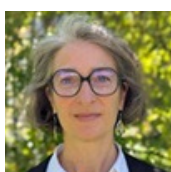
Sandra LAGUMINA
Senior Partner-Argos Wityu



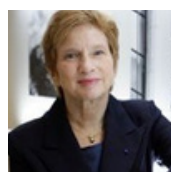
Katja LANGENBUCHER
Professeure de droit à la Goëthe-
Universität de Frankfurt -
Professeure affiliée à l'École de droit
de Sciences Po



Véronique MORALI
Présidente du directoire
de Webedia



Catherine NAVE-BEKHTI
Membre du bureau national
confédéral CFDT



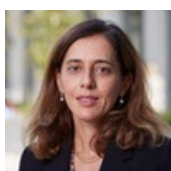
Laurence PARISOT
Présidente de CITI France



Xavier RAGOT
Professeur au département
d'économie de Sciences Po,
Président de l'OFCE - Président du
conseil de l'IEP de Paris



Jan ROVNY
Professeur au Centre d'études
européennes et de politique
comparée (CEE)



Mirna SAFI
Professeure de sociologie
à Sciences Po

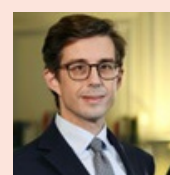


Anne Béatrice SCHLUMBERGER
Présidente de
Sciences Po Alumni

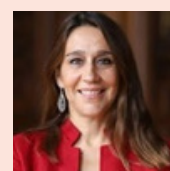


Didier TABUTEAU
Vice-président du Conseil d'État

Assistent au conseil sans voix délibérative :



Luis VASSY
Administrateur de la FNSP et
Directeur de l'IEP de Paris



Isabelle PRAT
Rectrice déléguée pour
l'Enseignement supérieur,
la Recherche et l'Innovation
de la région académique
d'Île-de-France



Alicia SAOUDI
Représentante du Ministère
du budget