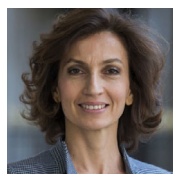


Les membres du conseil d'administration



Audrey AZOULAY

Directrice générale de l'UNESCO



Gessica JEAN

Assistante pédagogique spécialisée à l'École d'Affaires Publiques de Sciences Po



Carlo BARONE

Professeur des universités à l'IEP de Paris, à l'Observatoire sociologique du changement (OSC)



Sandra LAGUMINA

Directrice générale chez Meridiam



Alexandre BOMPARD

Président-Directeur général du groupe Carrefour



Katja LANGENBUCHER

Professeure de droit à la Goethe-Universität de Frankfurt - Professeure affiliée à l'École de droit de Sciences Po



Thierry CADART

Trésorier confédéral à la CFDT



Julie de LA SABLIERE

Présidente fondatrice de Little Wing - Chargée d'enseignement à l'IEP de Paris



Henri de CASTRIES

Président de l'Institut Montaigne



Henry LAURENS

Professeur au Collège de France



François DELATTRE

Secrétaire général du ministère de l'Europe et des Affaires étrangères



Bruno LASSERRE

Vice-président du Conseil d'État



Ramon FERNANDEZ

Directeur général délégué, DG Finance, Performance et Développement - Orange



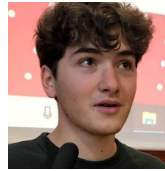
Jeanne LAZARUS

Chargée de recherche CNRS au Centre de sociologie des organisations (CSO) - Présidente du Conseil de l'IEP de Paris



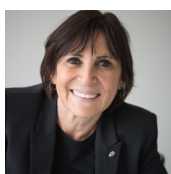
Charlotte HALPERN

Chargée de recherche au Centre d'études européennes et de politique comparée (CEE)



Thomas LE CORRE

Étudiant à Sciences Po, élu UNEF



Véronique MORALI
Présidente du directoire de
Webedia



Horatia MUIR WATT
Professeure des universités à l'IEP
de Paris, à l'École de droit de
Sciences Po



Pascal PERRINEAU
Professeur des universités
émérite de l'IEP de Paris,
Président des Alumni de
Sciences Po

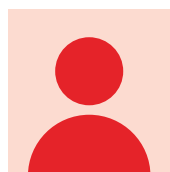


Anaïs PICART
Étudiante à Sciences Po, élue
UNEF



Régine SERRA
Secrétaire générale du Centre
d'histoire de Sciences Po (CHSP)

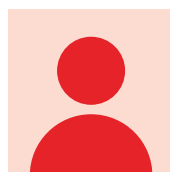
Assistent au conseil sans voix délibérative :



Anne-Sophie BARTHEZ
Directrice générale de
l'enseignement supérieur et de
l'insertion professionnelle (MESRI)



Bénédicte DURAND
Administratrice provisoire



Alban HAUTIER
Représentant du Ministère des
Finances et des comptes publics

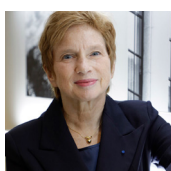
LE BUREAU DU CONSEIL D'ADMINISTRATION DE LA FNSP



Présidente
Laurence BERTRAND DORLEAC
Professeure des universités à l'IEP
de Paris



2^e Vice-Président
Philippe MARTIN
Professeur des universités à l'IEP de
Paris, Président délégué du CAE



1^{re} Vice-Présidente
Laurence PARISOT
Présidente de CITI France



3^e Vice-Président
Alexandre MARIANI
Responsable de la coopération
avec la Chine et l'Asie du Sud-Est,
Secrétaire du Comité Social et
Economique (CSE)