

GUIDE

ORIGINAL

Effectuer une analyse anti-plagiat

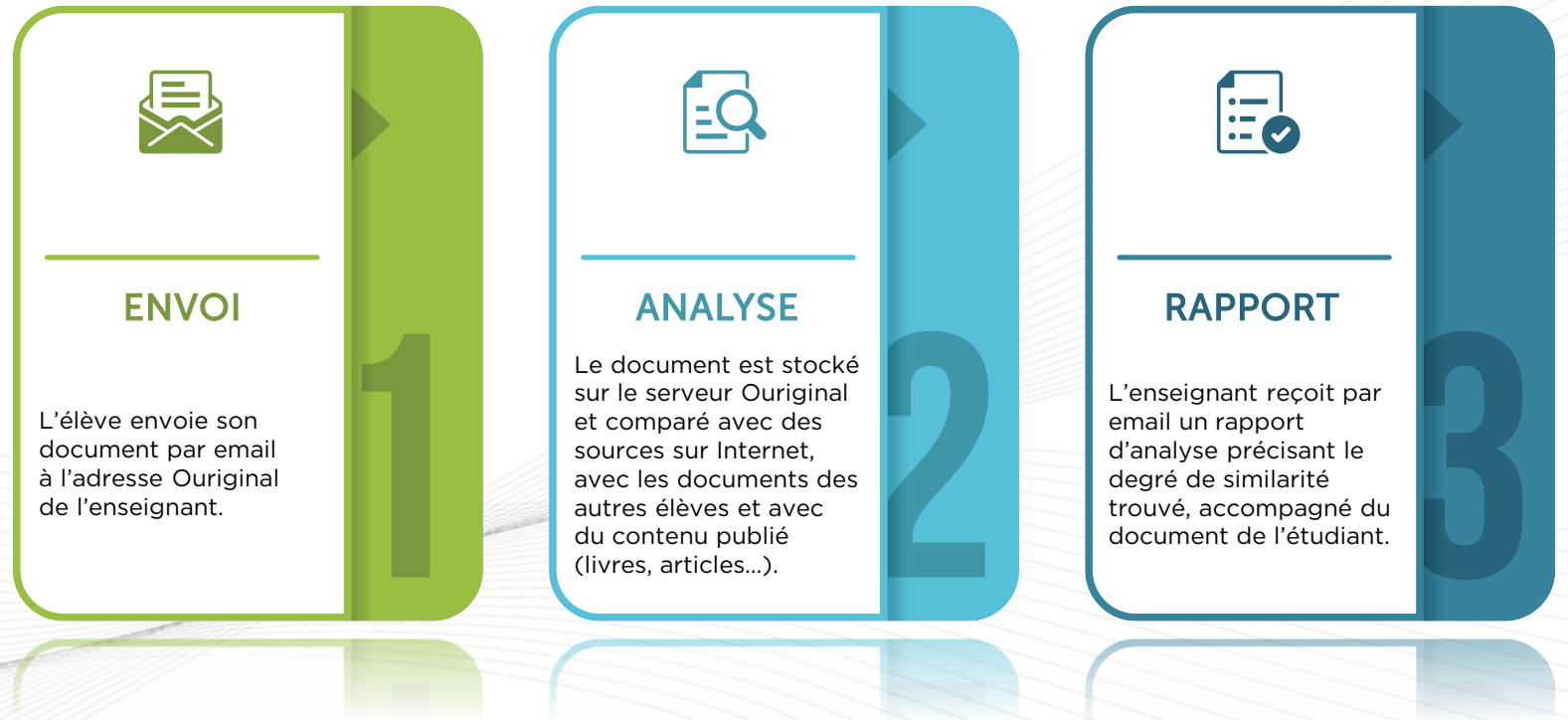
UTILISATEUR

ÉTAPES D'ANALYSE D'UN DOCUMENT

COMMENT FONCTIONNE OURIGINAL ?

L'utilisation accrue d'Internet permet de faire appel à des sources numériques nombreuses et variées. Sciences Po attend de ses élèves que tout emprunt soit clairement identifiés comme tel (cf. article 12 du [règlement de la scolarité](#)).

Pour vous aider, l'outil **Ouriginal** (anciennement Urkund) vous permet d'identifier les documents numériques utilisés qui n'auraient pas fait l'objet de citations, par recoupement avec des sites web, des bases de données numériques et tous les travaux d'autres élèves de Sciences Po déjà soumis à l'outil.



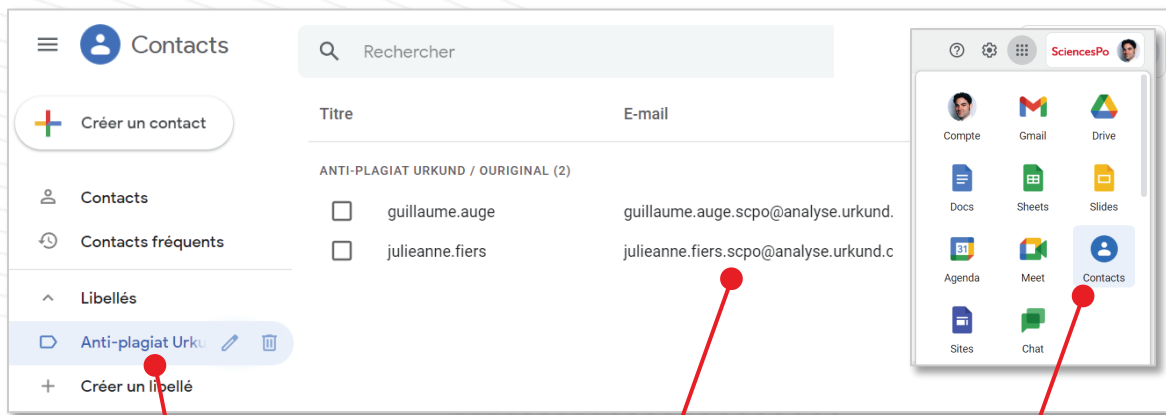
COMMENT FAIRE ANALYSER UN DOCUMENT ?

ENVOYER LE DOCUMENT À L'ANALYSE

- 1 Envoyer le document **par email** en pièce jointe à l'adresse Ouriginal de votre enseignant.

L'adresse email est du type :
prenom.nom.scpo@analyse.orkund.com

- 2 Astuce : vous trouverez les adresses Ouriginal dans les **Contacts Google** de votre compte Sciences Po, sous le libellé « **Anti-plagiat Urkund** » :



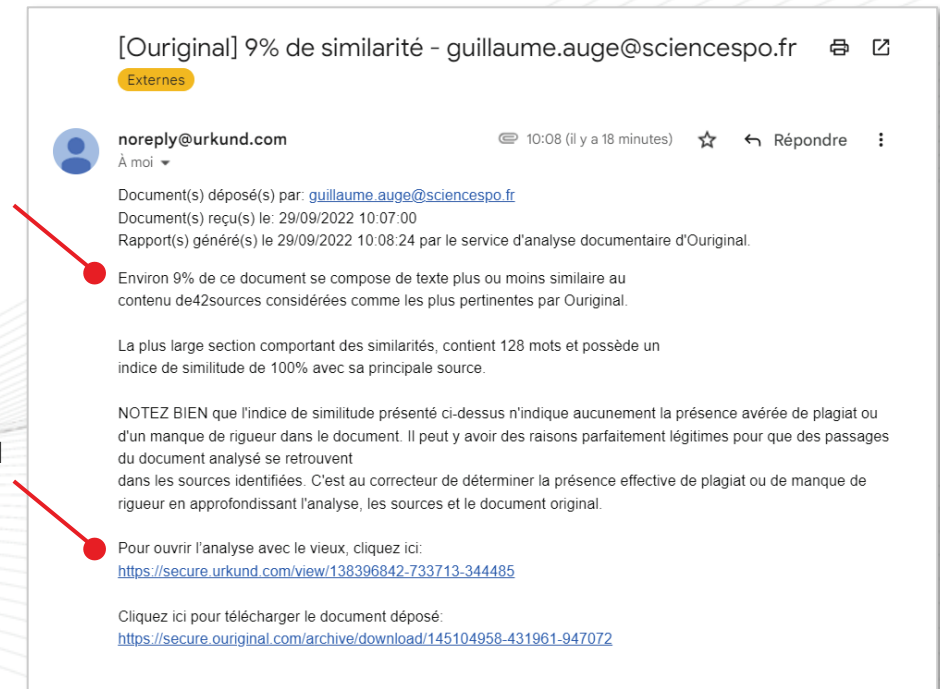
Libellé **Anti-plagiat Urkund**

Les adresses email **Ouriginal**

Accéder aux **contacts Google**

COMPRENDRE LE RAPPORT D'ANALYSE

Une fois l'analyse effectuée, un email est envoyé contenant le rapport d'analyse ainsi que le document original de l'étudiant en pièce jointe :



Pourcentage de similarité trouvé

Accéder au détail de l'analyse