

# La salle de cours hybride

**SciencesPo**

ICI / Direction des Systèmes d'Information



Prendre en main la  
salle de cours hybride

# DÉMARRER LE MATÉRIEL DE LA SALLE

## 1 DÉMARRER LE MATÉRIEL



L'ordinateur de la salle s'allume en appuyant sur le bouton « ON » sur la tranche de l'écran



Tout le reste du matériel s'allume en cliquant sur le bouton « ON » de la console sur le pupitre

## 2 OUVRIR WINDOWS

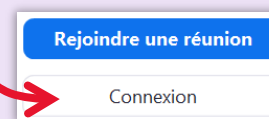
Windows s'ouvre avec vos identifiants Sciences Po :

Votre adresse email Sciences Po

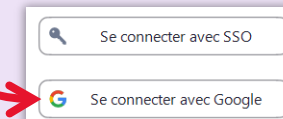
Votre mot de passe

## 3 OUVRIR ZOOM

- Démarrez Zoom à l'aide de l'icône sur le bureau.



Cliquez sur « Connexion »



Puis sur « Se connecter avec Google »

- Entrez ensuite vos identifiants Sciences Po

## 4 DÉMARRER VOTRE COURS SUR ZOOM

Vous pouvez démarrer le cours de plusieurs façons :

En cliquant sur le lien que vous avez envoyé par email à vos élèves (le cas échéant) :

Cours Outils informatiques  
séance 1 Guillaume AUGÉ 18256

Date **jeu. 28 janv. 2021 08:15 – 10:15**  
Heure d'Europe centrale - Paris

Où ? <https://sciencespo.zoom.us/j/96703182944> (plan)

En sélectionnant la séance dans l'onglet « Réunions » de Zoom et en cliquant sur « Commencer » :

Cours Outils Informatiques Séance 1  
Guillaume AUGÉ 18256  
ID de réunion : 977 9203 1667

Cours Outils Informatiques Séance 2  
Guillaume AUGÉ 18256  
ID de réunion : 977 9203 1667

Cours Outils Informatiques  
Guillaume AUGÉ 18256  
ID de réunion : 977 9203 1667

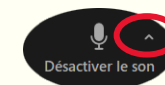
**Commencer** Copier l'invitation

X Supprimer

Quelques vérifications à faire avec vos élèves à distance avant de commencer la séance :

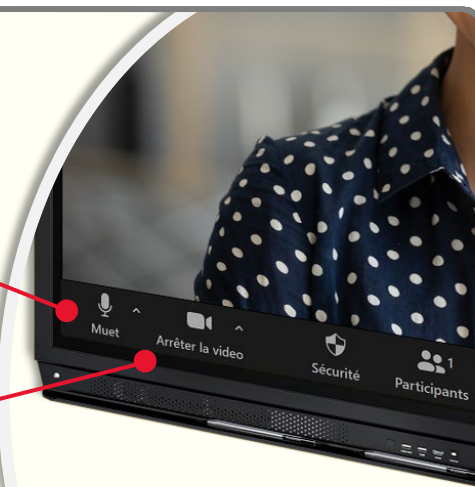
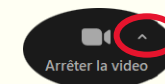
- Les élèves vous entendent-ils et les entendez-vous ?

► Si ce n'est pas le cas, accéder aux paramètres audios



- Voyez-vous les élèves et vous voient-ils la salle ?

► Si ce n'est pas le cas, accéder aux paramètres vidéos

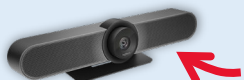
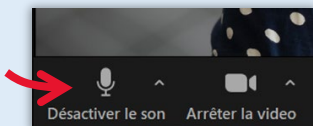


# POUR ALLER PLUS LOIN...

## 1 (DÉS)ACTIVER LE SON

Dans le cas de certaines activités pédagogiques comme des séquences en travail de groupe, vous pouvez désactiver le son de la salle

Cliquez sur  
« Désactiver le son »



Le son est capté par 3 micros situés dans la caméra principale de la salle (au dessus de l'écran Prométhéen)

## 2 CHANGER DE PRISE DE VUE

Deux caméras sont à votre disposition dans la salle :

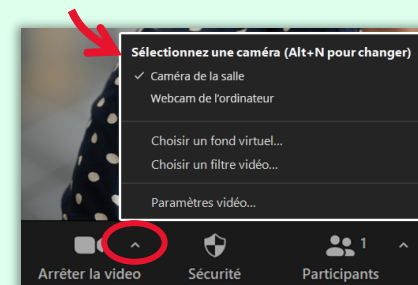


La caméra principale (« Meetup ») pour des prise de vues frontales de l'ensemble de la salle (caméra grand angle)



La webcam sur l'écran de l'ordinateur qui peut être orienté directement ou de 3/4 sur l'orateur (pour un exposé ou une restitution orale)

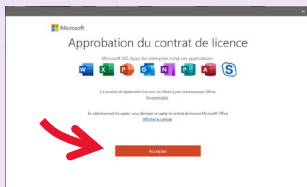
Pour changer de prise de vue, choisissez la caméra dans les paramètres vidéos de Zoom :



## 3 UTILISER POWERPOINT

À la première utilisation d'un des outils de Microsoft Office (dont PowerPoint), vous devez :

1. Accepter le contrat de licence



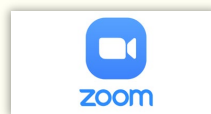
2. Choisir le format de fichier XML



Ces questions ne vous seront posées qu'une seule fois.

## 4 UNE FOIS LE COURS FINI

Il est impératif de vous déconnecter de tous les logiciels sur lesquels vous avez saisi vos identifiants :



Cliquez sur votre compte (en haut à droite des logiciels) puis ► « déconnexion »

Ensuite seulement vous pouvez éteindre l'ordinateur

## 5 OBTENIR DE L'AIDE

Pour toute question technique, contactez le Helpdesk Informatique :



**01 45 49 77 99**

sos@sciencespo.fr

**De 7h45 à 19h45**

[Plus de ressources pour apprendre à distance](#)