

GUIDE

ZOOM

Le déroulement de la commission CEP avec Zoom

UTILISATEUR

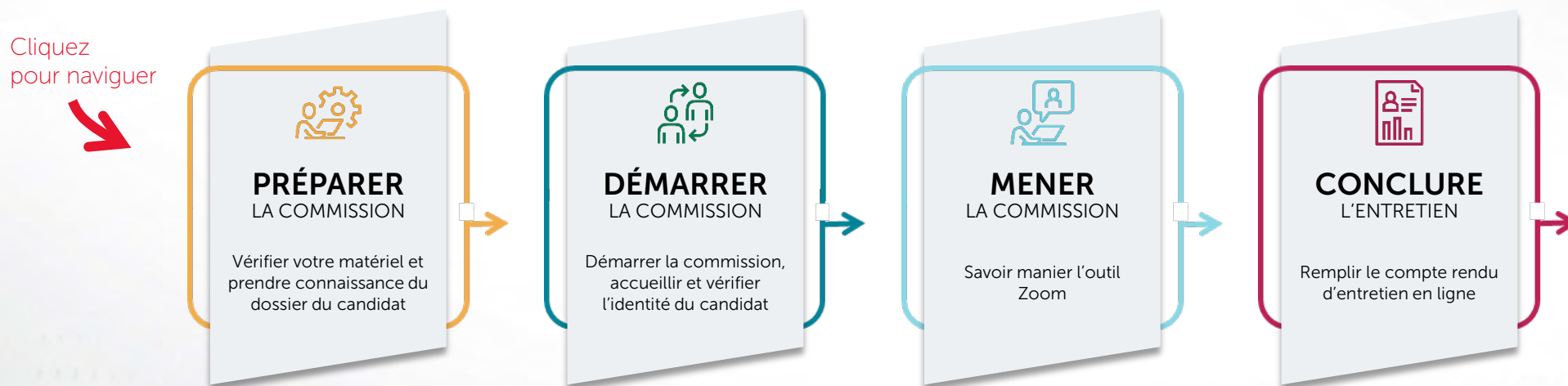
COMMENT SERA ORGANISÉE MA COMMISSION ?

COMMENT VA SE DÉROULER LA COMMISSION D'ADMISSION CEP ?

La commission d'admission CEP se tiendra à distance via l'outil de visioconférence Zoom. Tout a été mis en place pour garantir la confidentialité et la sécurité des informations échangées. La prise en main de l'outil Zoom est relativement aisée. Il est néanmoins conseillé de l'utiliser une première fois et d'avoir conscience de certains éléments techniques et organisationnels simples pour en faire le meilleur usage.

Ce présent guide a pour objectif de vous apporter ces informations nécessaires, aidant à votre bonne prise en main de l'outil Zoom.

La mise en place et la tenue de la commission se décomposent en plusieurs étapes :



QUI CONTACTER EN CAS DE QUESTION ?

En cas de question sur l'organisation de la commission, contactez la Direction des Admissions : entretiens.cep@sciencespo.fr

En cas de question ou de problème technique notamment pendant la commission, contactez le Helpdesk Informatique : sos@sciencespo.fr / 01 45 49 77 99

PRÉPARER LA COMMISSION

DE QUEL MATÉRIEL DOIS-JE DISPOSER POUR LA TENUE DE LA COMMISSION ?

Pour animer vos commissions, vous aurez besoin du matériel suivant :



Une webcam **NÉCESSAIRE**
(intégrée ou USB)

Une connexion à Internet **NÉCESSAIRE**
haut débit



Un ordinateur **NÉCESSAIRE**
(ne pas oublier votre
chargeur secteur)

Une montre **CONSEILLÉ**
(ou un autre outil pour
minuter les commissions)



Le logiciel Zoom **NÉCESSAIRE**
(Installé sur votre ordinateur et votre
compte Zoom pro Sciences Po)

Un casque avec micro **CONSEILLÉ**
(USB ou Bluetooth)



Votre téléphone **CONSEILLÉ**
(pour joindre rapidement
Sciences Po en cas de difficulté)



Nous vous recommandons de tester votre matériel avant votre première commission (voir page suivante). Rappel : en cas de problème technique, contactez sans plus attendre le Helpdesk Informatique : sos@sciencespo.fr / 01 45 49 77 99

Pour en savoir plus sur Zoom, consultez également [la page dédiée du site des outils en ligne](#).

PRÉPARER LA COMMISSION

RAPPEL DES TESTS EFFECTUÉS AVEC LE HELPDESK

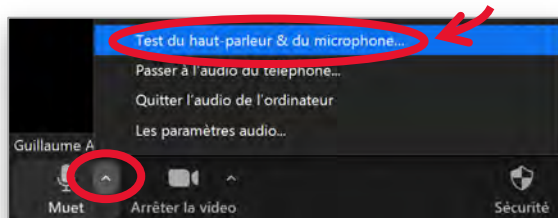
1 Pour effectuer les tests, démarrez votre logiciel Zoom et créez une nouvelle réunion :

- Sur l'écran d'accueil de Zoom, cliquez sur « **Nouvelle réunion** » puis sur « **Rejoindre l'audio par ordinateur** »

TESTER L'AUDIO (HAUT PARLEUR ET MICRO)

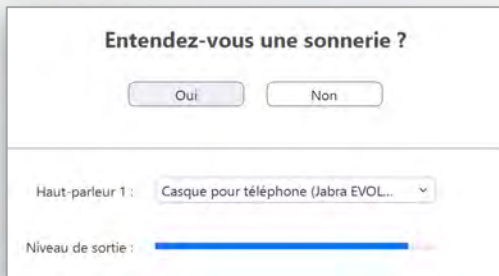
2 À partir de votre nouvelle réunion de test :

- Cliquez sur le bouton de menu audio puis sur « **Test du haut parleur & du microphone...** » :

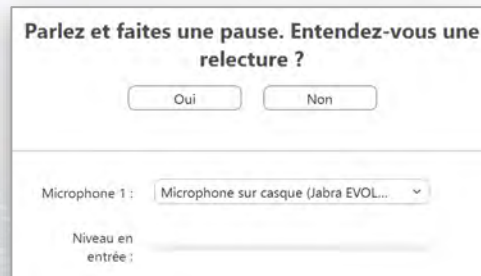


3 Effectuez les tests du haut parleur et du microphone :

- Suivez les instructions pour effectuer les tests



Test du haut parleur

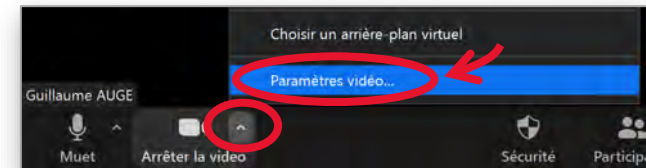


Test du microphone

TESTER LA VIDÉO (WEBCAM)

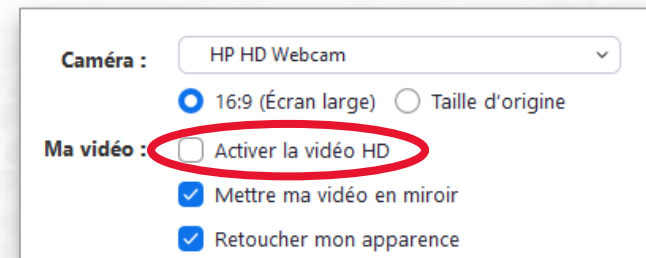
4 À partir de votre nouvelle réunion de test :

- Cliquez sur le bouton de menu vidéo puis sur « **paramètres vidéo...** » :



5 Réglez les paramètres de votre webcam si nécessaire :

- Désactiver la vidéo HD pour préserver votre bande passante.



6 Vous pouvez aussi choisir un arrière plan virtuel pour masquer votre environnement privé

PRÉPARER LA COMMISSION

À faire avant votre première commission

EN AMONT DE LA COMMISSION

1

La lecture des dossiers de candidature peut prendre un certain temps. Nous les mettons à disposition sur Google Drive bien en amont des commissions. Nous vous invitons à prendre le temps de les consulter bien à l'avance.



LE JOUR DE LA COMMISSION

2

Nous vous invitons à préparer votre commission 30 minutes avant le premier entretien. Ce temps vous permet de démarrer votre équipement et d'échanger avec l'autre membre de commission si besoin.



Tout est prêt pour votre commission !

DÉMARRER LA COMMISSION SUR ZOOM

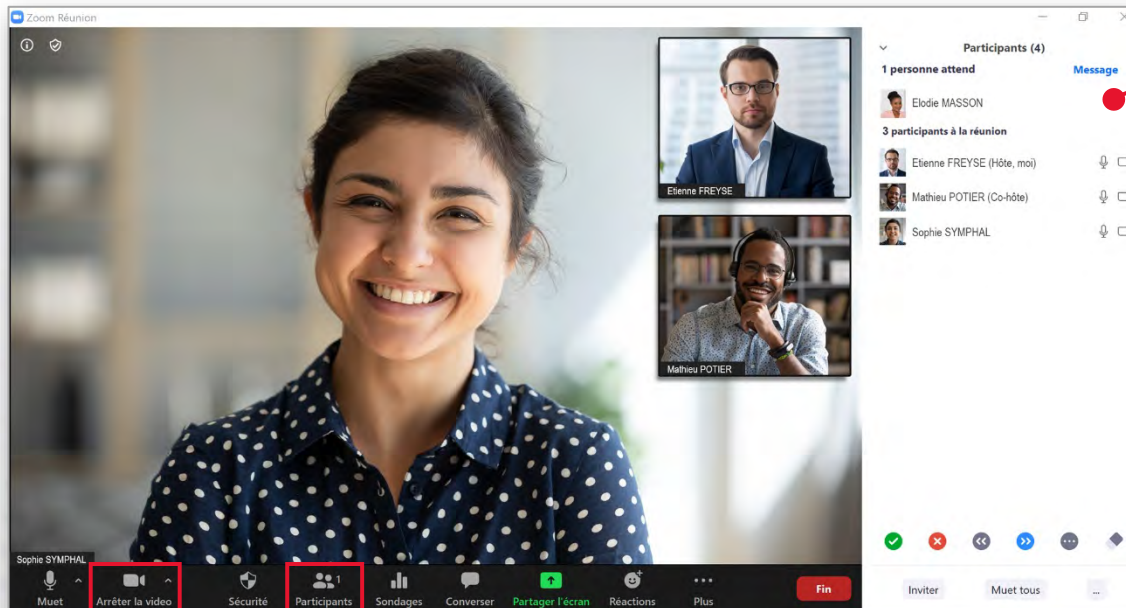
IMPORTANT

DÉMARRER LA COMMISSION ET ACCUEILLIR UN CANDIDAT

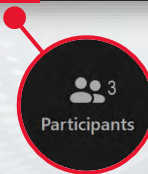
Le lien pour démarrer la commission vous a préalablement été envoyé par email par la Direction des Admissions.
Avant de cliquer sur le lien d'accès à la réunion, assurez-vous :

- D'avoir lancé l'application Zoom
- D'être connecté avec votre compte Sciences Po

Ensuite seulement vous pourrez cliquer sur le lien d'accès à la commission appelée "**Commission d'Entretien CEP N**".
Dans la fenêtre qui s'affiche, cliquez sur « **Ouvrir Zoom** » puis sur « **Rejoindre l'audio par ordinateur** ».



Démarrez
votre vidéo



Affichez les
participants

Salle d'attente de la commission

Les candidats qui se connectent à la commission sont automatiquement placés en salle d'attente. Ils apparaissent dans la liste des participants.

Pour accueillir un candidat :

- Passez la souris sur son nom dans la liste des participants et cliquez sur « **Admettre** »



Veillez à n'admettre le prochain candidat que lorsque le précédent a été supprimé de la commission.

MENER ET CONCLURE L'ENTRETIEN AVEC ZOOM

RECOMMANDATIONS

OPTIMISEZ VOTRE ENVIRONNEMENT



Le son : il est recommandé d'utiliser un casque avec micro. En cas de bruit de fond chez vous, vous pouvez couper momentanément le son de votre micro.



La caméra : Il est recommandé de placer la caméra à hauteur des yeux et face à vous.



L'éclairage : la source lumineuse principale doit être face à vous. Évitez les fenêtres de dos.

VÉRIFIER L'IDENTITÉ DU CANDIDAT



Avant de commencer la commission, vous devez visualiser distinctement le prénom, le nom et date de naissance du candidat sur la pièce d'identité qu'il montrera à la caméra.

RESPECTEZ LE TIMING

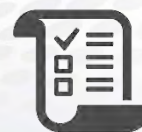


Veillez à respecter l'heure de début et l'heure de fin du créneau annoncé préalablement au candidat. Il est essentiel que tous les candidats disposent de la même durée d'entretien qui devra être ensuite reportée sur le compte rendu.

REMP LISSEZ LE COMPTE RENDU D'ENTRETIEN



Une fois l'entretien terminé, faites quitter la commission au candidat en passant la souris sur son nom puis en cliquant sur le bouton **"plus"** et sur **"Supprimer"**.



Vous disposez de 10 minutes pour remplir le compte-rendu d'entretien via le formulaire qui vous a été communiqué par email par la Direction des Admissions. Vous pourrez ensuite admettre le candidat suivant.