

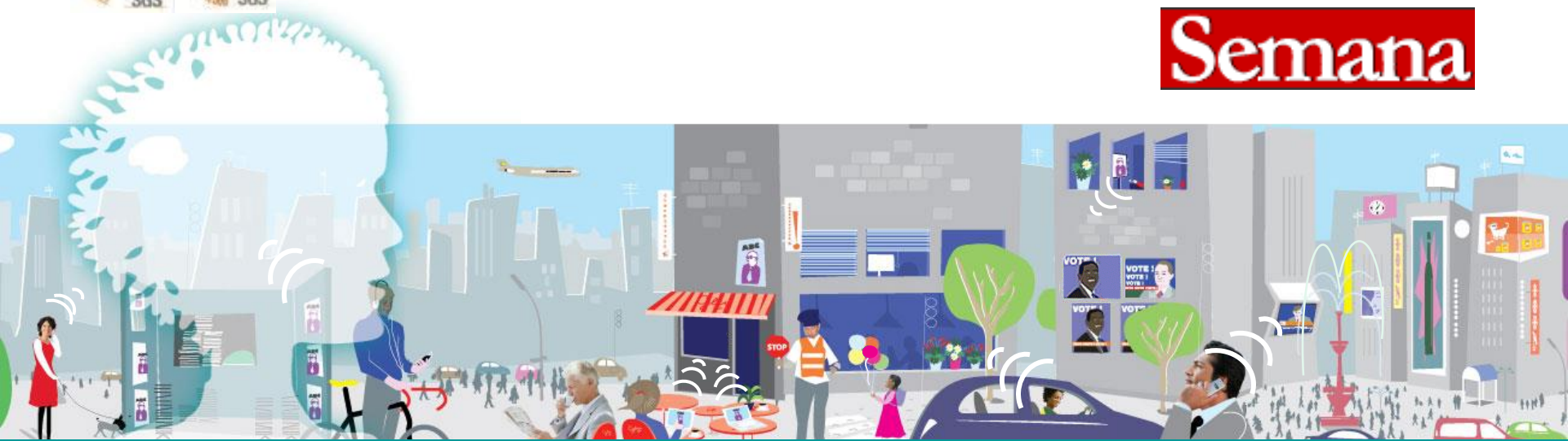


# Colombia Opina Gran Encuesta Elecciones 2014

## Medición 1



Este estudio fue realizado bajo un Sistema de Gestión de Calidad certificado en las normas ISO 20252:2006 / ISO 9001:2008



1. Ficha Técnica y descripción de la muestra
2. Escenarios Electorales Primera Vuelta
3. Escenarios Electorales Segunda Vuelta
4. Análisis Electoral y Político
5. Personajes e Instituciones
6. Situación Nacional



**Ficha técnica  
descripción de la  
muestra**

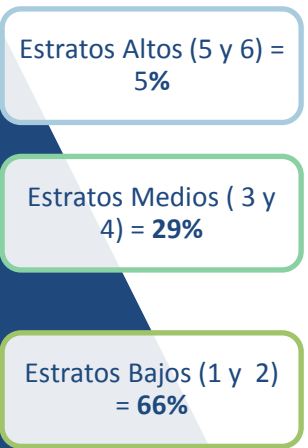


Para acompañar cualquier publicación de los resultados, considerando la legislación vigente, la siguiente ficha técnica debe ser incluida en su totalidad.

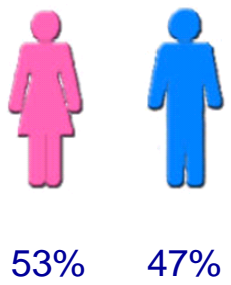
- **Persona natural o jurídica que la realizó:** Ipsos Napoleón Franco, inscrito ante el Consejo Nacional Electoral.
- **Encomendada y financiado por:** Alianza de Medios, RCN Radio, RCN Televisión, La FM y Revista Semana.
- **Grupo objetivo:** Población general, hombres y mujeres, mayores de 18, de estratos sociales 1 al 6 en todo el país. Se excluyen la región de la Orinoquía/Amazonía (antiguos territorios nacionales) e Insular (San Andrés Isla. En términos de cubrimiento, el estudio cubrirá municipios grandes, medianos y pequeños, así como municipios pequeños con alto índice de ruralidad, representativos de la población rural del país.
- **Tamaño de la muestra:** 1.225 encuestas reales, 1.225 encuestas ponderadas por nivel socioeconómico, género y rangos de edad, con base en información del Censo DANE 2005 con proyecciones de población 2013.
- **Margen de error observado:** Para el total de la muestra, 2,8%; Para la sub-muestra con intención de votar en la 1ª vuelta, el error es de 3,4%; Y para la sub-muestra con intención de votar en la 2ª vuelta, es de 3,5%. En todos los casos, con 95% de confianza para fenómenos de ocurrencia del 50%.
- **Técnica de recolección de datos:** Mezcla de entrevista personal y telefónica en hogares. Se realizaron entrevistas telefónicas únicamente en estratos 4, 5 y 6 de algunas de las ciudades, mientras que las entrevistas presenciales fueron en estratos 1, 2 y 3 de todas las ciudades, y para estratos 4 al 6 en algunas de ellas (según penetración telefónica y cantidad de hogares en estos estratos).
- **Área / Cubrimiento:** Bogotá; **Atlántica:** Barranquilla; Guaranda, Malambo, Montería, Purísima, Riohacha, Soledad, Tubara, Talaiga Nuevo . **Central:** Armenia, Anserma, Manizales, Medellín, Olaya, San Carlos, Rionegro. **Oriental:** Barichara, Bucaramanga, Choachí, Cúcuta, Gramalote, Guepsa, Puerto Santander, Zipaquirá. **Pacífica:** Cali, Cartago, Contadero, La Vega, El Carmen de Atrato, Pasto. **Suroriental:** Granada, Neiva, Puerto Lopez
- **Tipo de la muestra:** Muestreo por cuotas, establecidas por región, tamaño de municipio y NSE. La selección de la muestra está conformada por distintas etapas. En la primera etapa se hace la selección de municipios en las regiones según su tamaño, mientras que en las siguientes etapas se hace la selección de personas mayores de 18 años. Los municipios clasificados como rurales se seleccionan a partir del índice de ruralidad, del DNP, que indica una medida de la ruralidad en términos del número de habitantes por km<sup>2</sup> y la distancia a una población de más de 100.000 habitantes. Con el fin de lograr la mayor dispersión posible de la muestra, se ha limitado el número de encuestas por cada cluster a un máximo de 8, en las ciudades principales del país, y a un máximo de 4 en las ciudades intermedias y pequeñas. Para las entrevistas telefónicas, muestreo aleatorio a partir de bases de datos propiedad de Ipsos-Napoleón Franco. El método de selección del entrevistado en el hogar, es la persona presente en el hogar y residente habitual del mismo, mayor de 18 años, próxima a cumplir años.
- **Preguntas concretas que se formularon:** Ver cuestionario anexo.
- **Tema o temas a los que se refiere:** Seguimiento a la intención de voto en las próximas elecciones Presidenciales de 2014
- **Fecha de realización del trabajo de campo:** Del 22 al 23 de Noviembre de 2013.
- **Personajes por los que se indagó:** Aída Abella, Álvaro Uribe, Antonio Navarro, Camilo Romero, Clara López, Enrique Peñalosa, John Sudarsky, Juan Manuel Santos, Martha Lucía Ramírez, Oscar Iván Zuluaga, Camilo Romero,

# Descripción de la muestra - Demográficos

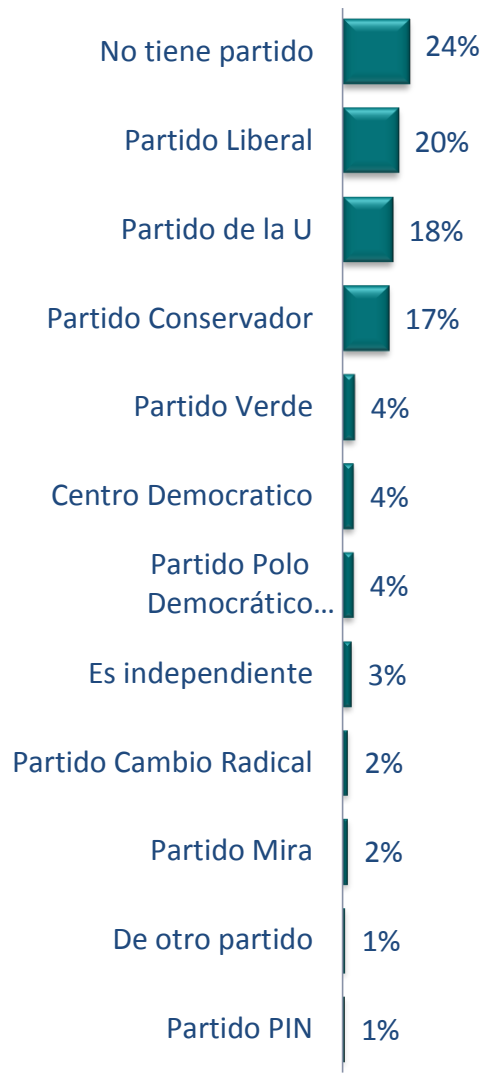
## Nivel Socioeconómico



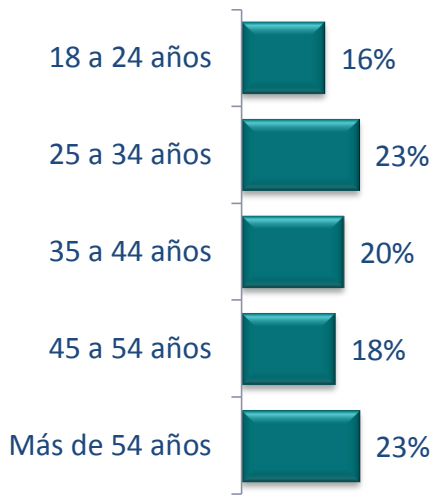
## Sexo



## Filiación Partidista



## Edad

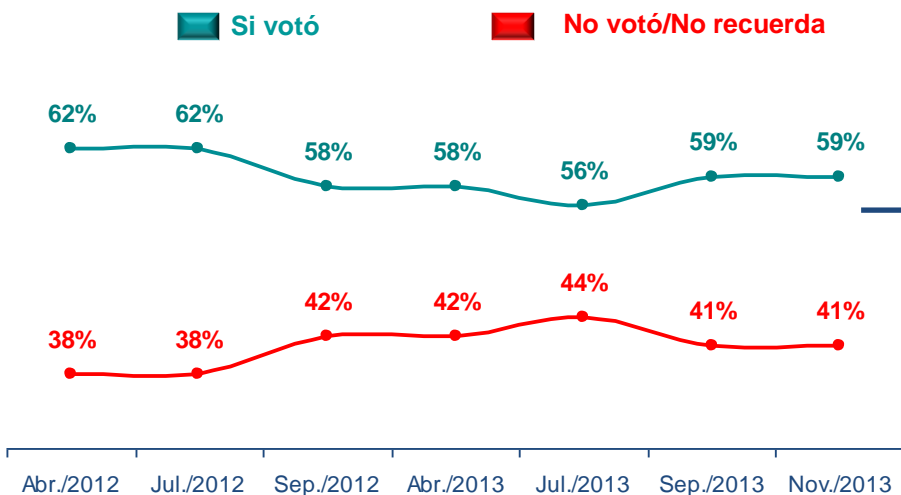


Base: 1.225 encuestas ponderadas; total muestra

# Descripción de la muestra – Comportamiento de voto

**¿Usted votó en la segunda vuelta de la pasada elección para presidente de Colombia de junio de 2010?**

(Respuesta Única)

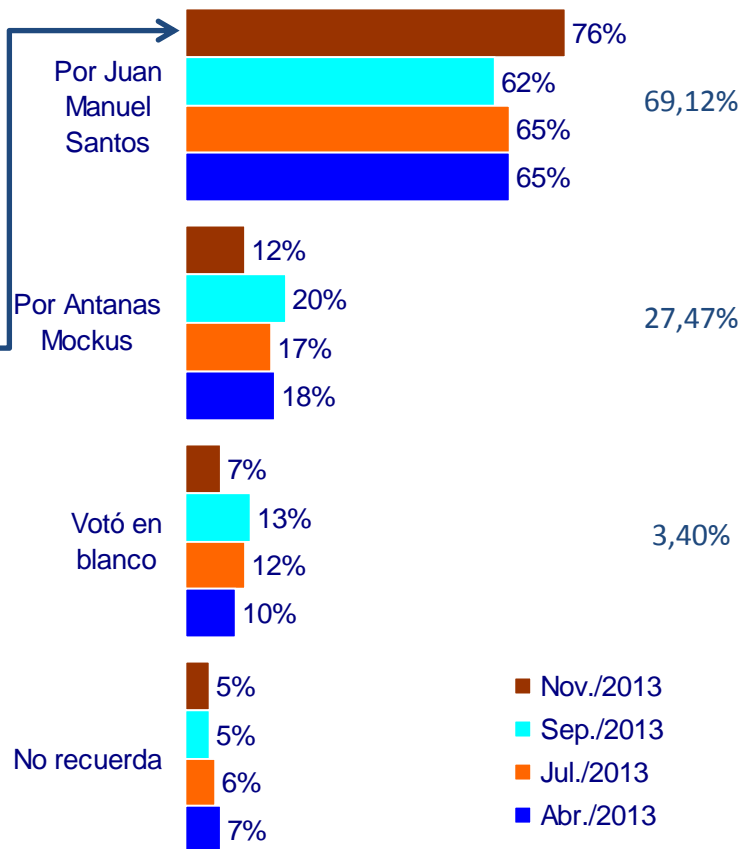


Base: 1.225 encuestas ponderadas; total muestra.

**¿Por quién votó?**

(Respuesta Única)

**Resultados Registraduría (2ª Vuelta)**



Base: 717 encuestas ponderadas; quienes manifiestan haber votado. 543 por Juan Manuel Santos, 88 por Antanas Mockus, 86 En Blanco o no Recuerda.

# Descripción de la muestra - Demográficos

## Atlántica

Departamento	Municipio	Muestra
Atlántico	Barranquilla	33
Atlántico	Malambo	44
Atlántico	Soledad	29
Atlántico	Tubara	20
Bolívar	Talaiga Nuevo	21
Córdoba	Montería	30
Córdoba	Purísima	23
La Guajira	Riohacha	31
Sucre	Guaranda	22

## Oriental

Departamento	Municipio	Muestra
Santander	Bucaramanga	27
Santander	Barichara	18
Santander	Guepsa	27
Cundinamarca	Choachí	23
Cundinamarca	Zipaquirá	28
Norte de Santander	Cúcuta	28
Norte de Santander	Gramalote	18
Norte de Santander	Puerto Santander	29

## Pacífica

Departamento	Municipio	Muestra
Valle del Cauca	Cali	65
Valle del Cauca	Cartago	30
Cauca	La Vega	28
Chocó	El Carmen de Atrato	28
Nariño	Contadero	25
Nariño	Pasto	44

## Central

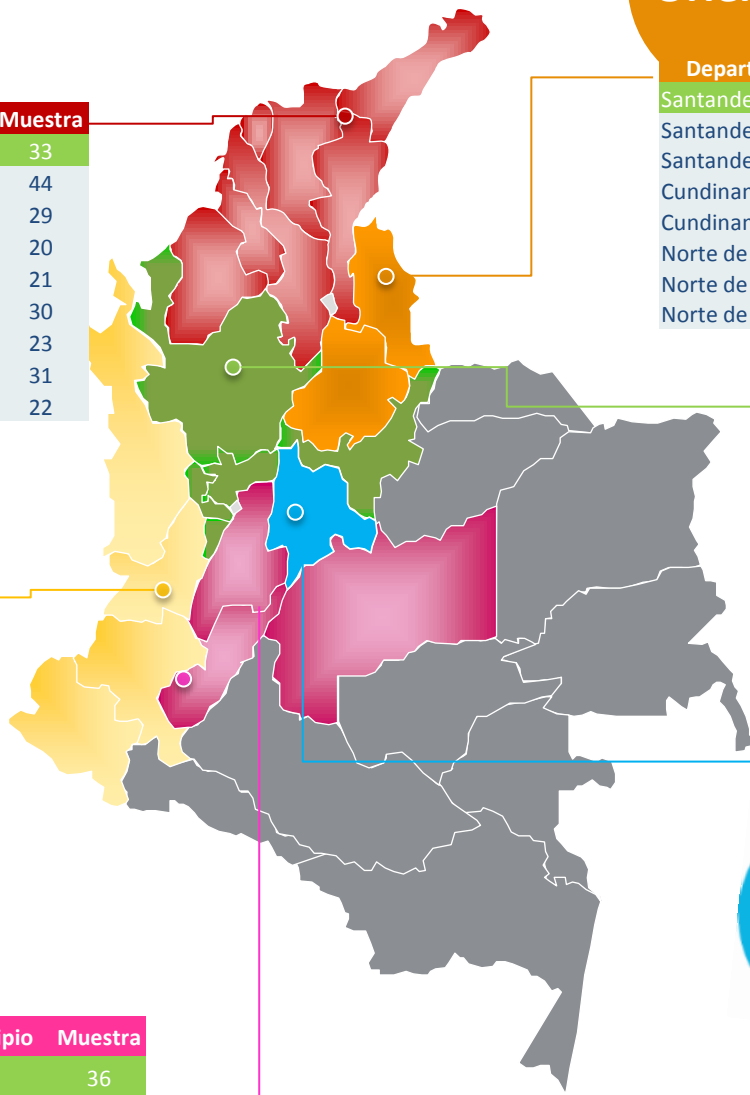
Departamento	Municipio	Muestra
Antioquia	Medellín	73
Antioquia	Olaya	20
Antioquia	Rionegro	36
Antioquia	San Carlos	23
Caldas	Anserma	37
Caldas	Manizales	28
Quindío	Armenia	28

## Sur Oriental

Departamento	Municipio	Muestra
Huila	Neiva	36
Meta	Granada	18
Meta	Puerto Lopez	39

## Bogotá

Departamento	Municipio	Muestra
Bogotá	Bogotá	216



Base: 1.225 encuestas ponderadas; total muestra



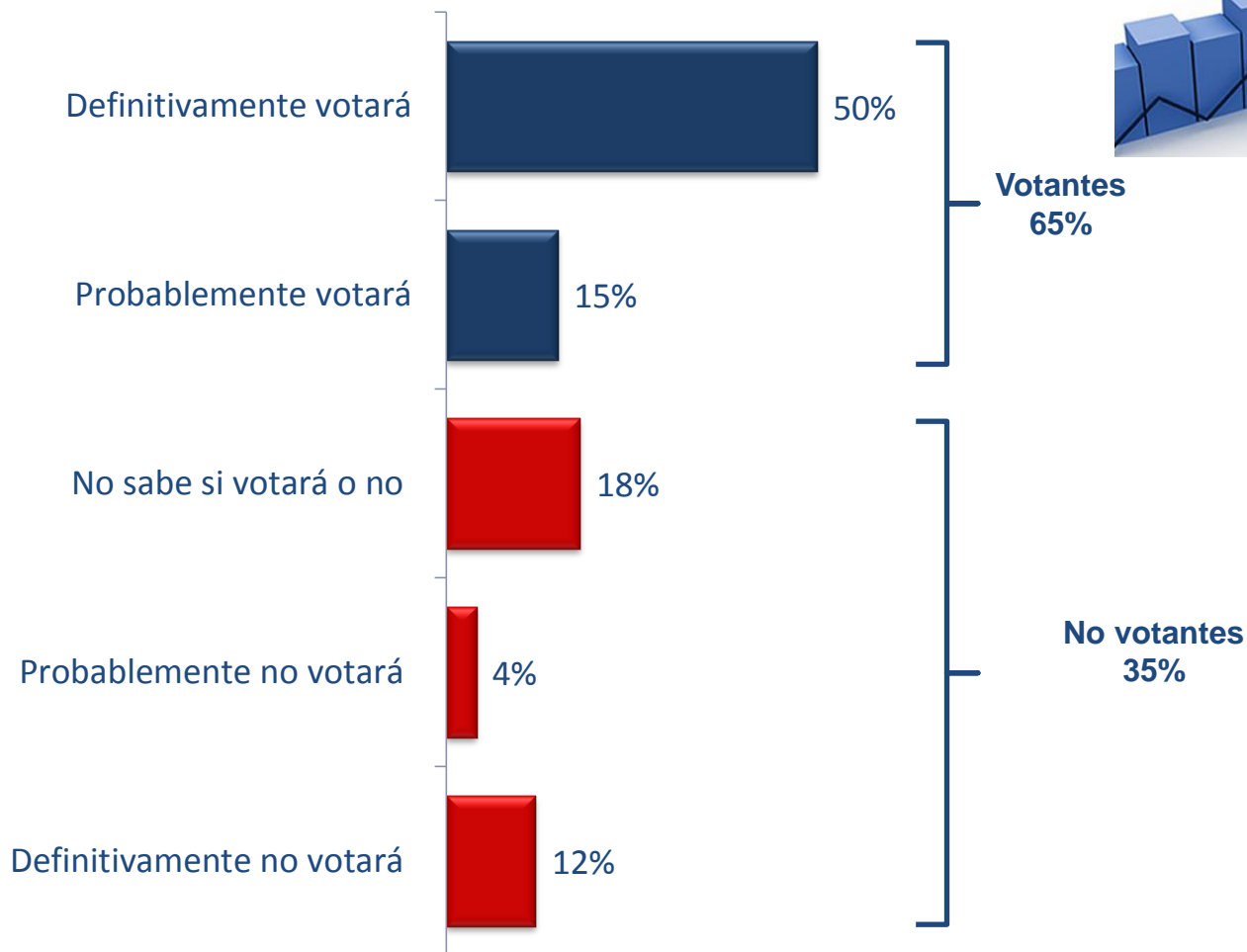


## Escenarios Electoraes primera Vuelta



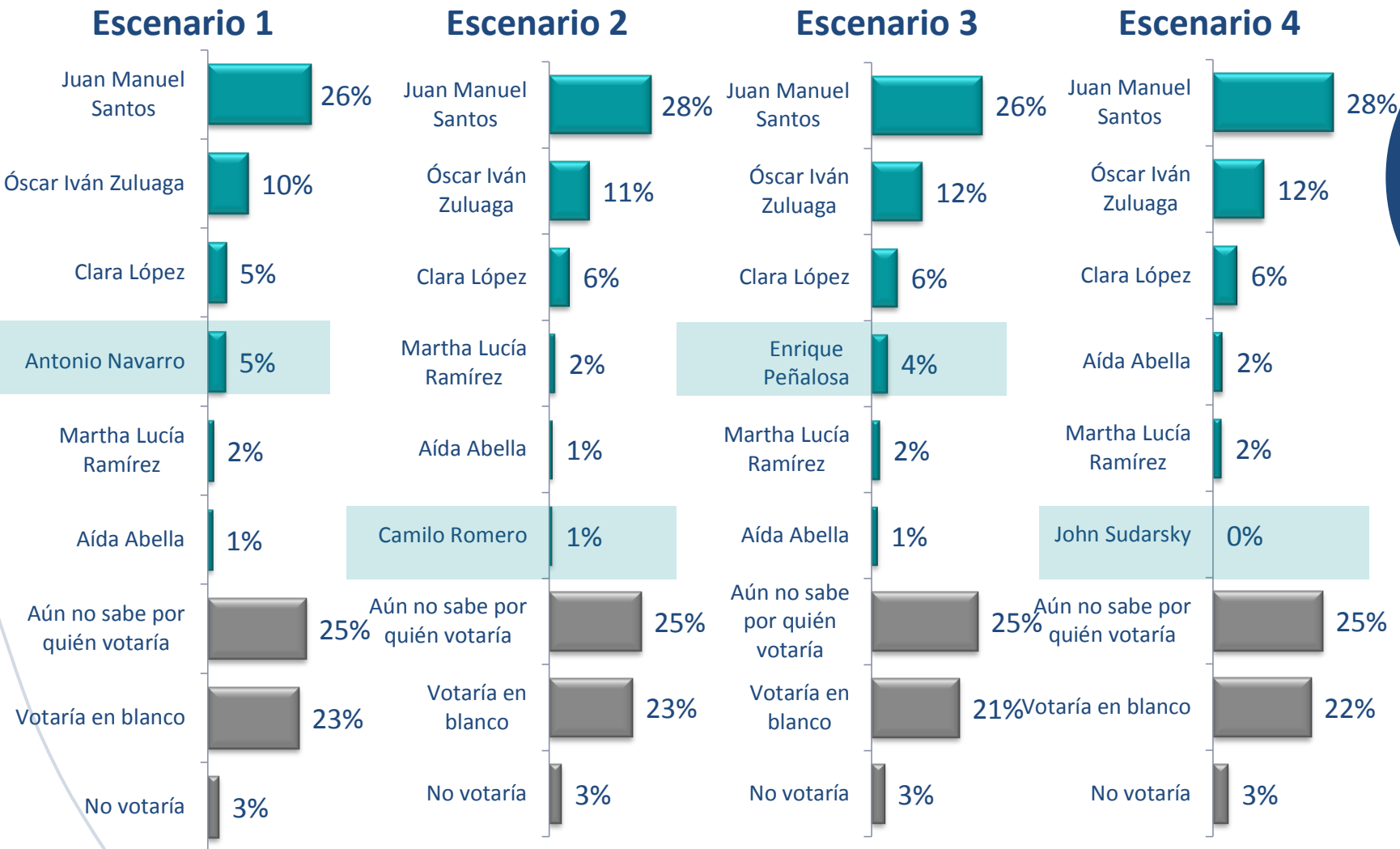
# Intención de votar primera vuelta presidencial 2014

¿Qué tan probable es que Usted vaya a votar el domingo 25 de mayo de 2014 cuando se llevará a cabo la primera vuelta de la elección presidencial? (Respuesta Única)



# Escenarios de intención de voto

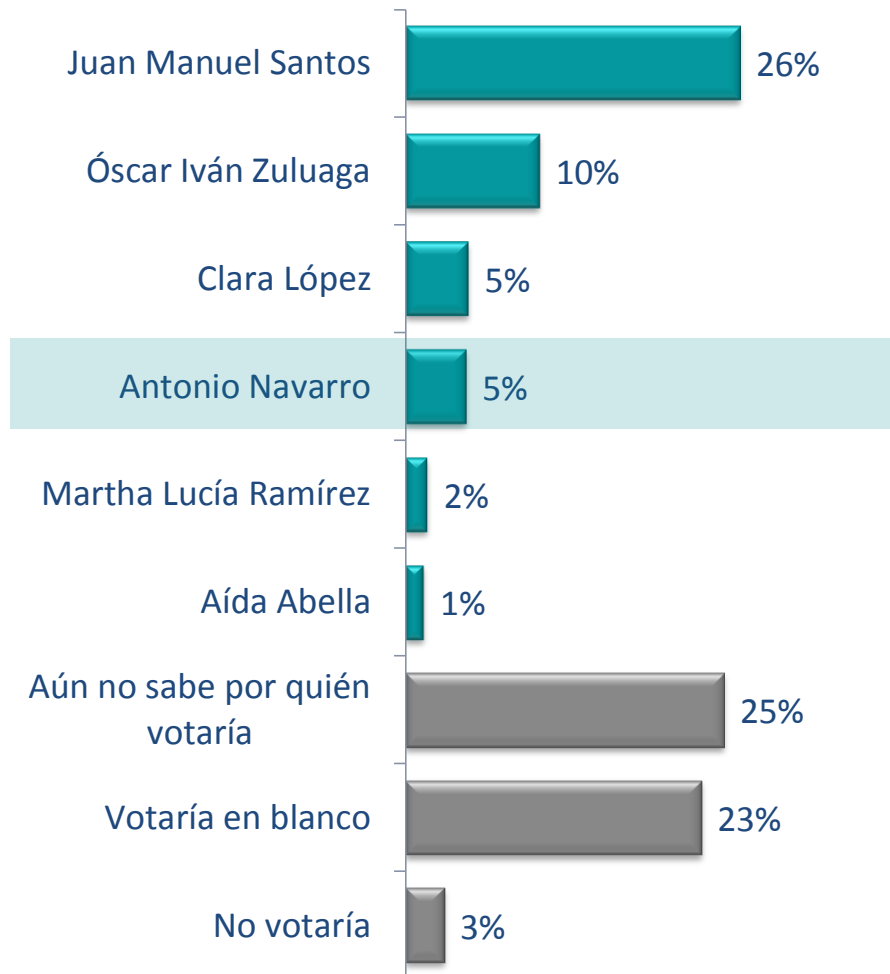
¿Suponiendo que las elecciones para presidente de Colombia se celebraran hoy, y los candidatos fueran los que voy a leerle, ¿por quién votaría Usted, votaría en blanco, no votaría o no sabe por quién votaría? (Todos los escenarios)



Base: 801 encuestas ponderadas; Sólo votantes

# Escenario 1

¿Suponiendo que las elecciones para presidente de Colombia se celebraran hoy, y los candidatos fueran los que voy a leerle, ¿por quién votaría Usted, votaría en blanco, no votaría o no sabe por quién votaría? (Respuesta Única)



Base: 801 encuestas ponderadas; Sólo votantes

Ipsos Napoleon Franco

# Escenario 1

¿Suponiendo que las elecciones para presidente de Colombia se celebraran hoy, y los candidatos fueran los que voy a leerle, ¿por quién votaría Usted, votaría en blanco, no votaría o no sabe por quién votaría? (Respuesta Única)

	Grupos de Estratos			Filiación Partidista					
	Total	Bajo (1 y 2)	Medio (3 y 4)	Alto (5 y 6)	Partido Conservador	Partido Liberal	Partido de la U	Otro partido	Independiente/ No tiene partido
Juan Manuel Santos	26%	26%	24%	25%	26%	38%	30%	17%	19%
Óscar Iván Zuluaga	10%	10%	8%	25%	15%	8%	10%	16%	5%
Clara López	5%	3%	9%	3%	1%	2%	3%	9%	8%
Antonio Navarro	5%	4%	6%	4%	5%	7%	1%	9%	2%
Martha Lucía Ramírez	2%	1%	2%	7%	5%	0%	2%	2%	1%
Aída Abella	1%	2%	1%	2%	0%	1%	0%	2%	2%
Votaría en blanco	23%	24%	25%	16%	18%	16%	25%	28%	29%
Aún no sabe por quién votaría	25%	28%	20%	14%	29%	25%	24%	15%	30%
No votaría	3%	2%	5%	4%	1%	3%	5%	2%	4%
<i>Base ponderada</i>	<b>801</b>	<b>515</b>	<b>239</b>	<b>46</b>	<b>133</b>	<b>165</b>	<b>149</b>	<b>156</b>	<b>198</b>

Base: 801 encuestas ponderadas; Sólo votantes

# Escenario 1

¿Suponiendo que las elecciones para presidente de Colombia se celebraran hoy, y los candidatos fueran los que voy a leerle, ¿por quién votaría Usted, votaría en blanco, no votaría o no sabe por quién votaría? (Respuesta Única)

	Total	Sexo		Rangos de Edad				
		Hombre	Mujer	De 18 a 24 años	De 25 a 34 años	De 35 a 44 años	De 45 a 54 años	Más de 54 años
Juan Manuel Santos	26%	28%	23%	13%	19%	34%	26%	36%
Óscar Iván Zuluaga	10%	14%	6%	8%	7%	9%	15%	13%
Clara López	5%	3%	7%	5%	4%	3%	5%	6%
Antonio Navarro	5%	6%	3%	4%	5%	4%	6%	5%
Martha Lucía Ramírez	2%	1%	2%	1%	0%	4%	1%	2%
Aída Abella	1%	1%	2%	2%	1%	1%	2%	1%
Votaría en blanco	23%	24%	24%	35%	29%	19%	23%	14%
Aún no sabe por quién votaría	25%	20%	30%	30%	28%	25%	20%	21%
No votaría	3%	3%	3%	2%	7%	1%	2%	2%
<i>Base ponderada</i>	<b>801</b>	<b>429</b>	<b>372</b>	<b>139</b>	<b>186</b>	<b>151</b>	<b>147</b>	<b>176</b>

Base: 801 encuestas ponderadas; Sólo votantes

# Escenario 1

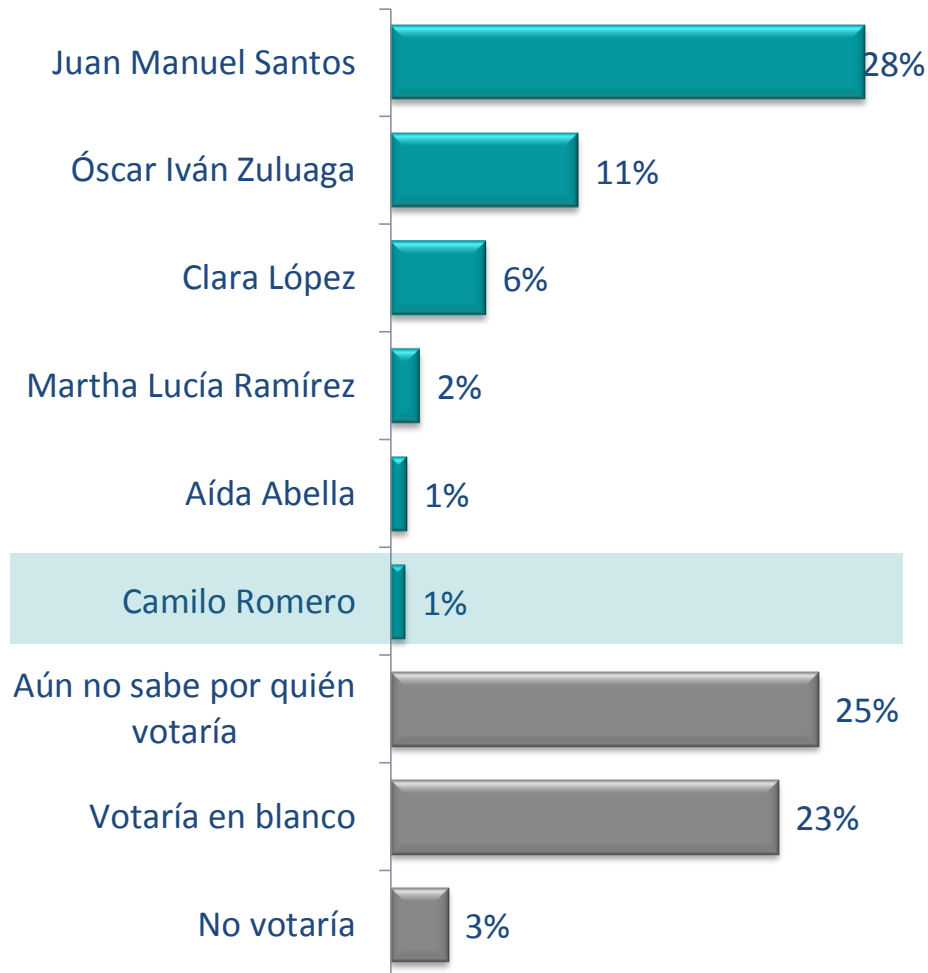
¿Suponiendo que las elecciones para presidente de Colombia se celebraran hoy, y los candidatos fueran los que voy a leerle, ¿por quién votaría Usted, votaría en blanco, no votaría o no sabe por quién votaría? (Respuesta Única)

	Región						
	Total	Bogotá	Atlántica	Central	Oriental	Pacífica	Suroriental
Juan Manuel Santos	26%	25%	34%	20%	20%	31%	22%
Óscar Iván Zuluaga	10%	10%	7%	13%	10%	11%	15%
Clara López	5%	5%	5%	4%	4%	6%	7%
Antonio Navarro	5%	8%	2%	1%	4%	13%	0%
Martha Lucía Ramírez	2%	2%	0%	4%	2%	0%	1%
Aída Abella	1%	1%	1%	1%	3%	2%	1%
Votaría en blanco	23%	21%	14%	26%	32%	22%	36%
Aún no sabe por quién votaría	25%	22%	33%	27%	25%	14%	18%
No votaría	3%	6%	4%	4%	0%	1%	0%
<i>Base ponderada</i>	<b>801</b>	<b>165</b>	<b>173</b>	<b>166</b>	<b>132</b>	<b>114</b>	<b>52</b>

Base: 801 encuestas ponderadas; Sólo votantes

## Escenario 2

¿Suponiendo que las elecciones para presidente de Colombia se celebraran hoy, y los candidatos fueran los que voy a leerle, ¿por quién votaría Usted, votaría en blanco, no votaría o no sabe por quién votaría? (Respuesta Única)



Base: 801 encuestas ponderadas; Sólo votantes

Ipsos Napoleon Franco



¿Suponiendo que las elecciones para presidente de Colombia se celebraran hoy, y los candidatos fueran los que voy a leerle, ¿por quién votaría Usted, votaría en blanco, no votaría o no sabe por quién votaría? (Respuesta Única)

	Grupos de Estratos			Filiación Partidista					
	Total	Bajo (1 y 2)	Medio (3 y 4)	Alto (5 y 6)	Partido Conservador	Partido Liberal	Partido de la U	Otro partido	Independiente/ No tiene partido
Juan Manuel Santos	28%	28%	26%	29%	27%	42%	32%	19%	20%
Oscar Iván Zuluaga	11%	11%	9%	25%	14%	9%	11%	17%	5%
Clara López	6%	4%	9%	4%	1%	1%	4%	13%	8%
Martha Lucía Ramírez	2%	1%	2%	7%	5%	0%	1%	2%	1%
Aída Abella	1%	2%	1%	0%	0%	2%	0%	4%	2%
Camilo Romero	1%	1%	1%	0%	1%	2%	0%	2%	0%
Votaría en blanco	23%	22%	25%	18%	18%	15%	22%	25%	31%
Aún no sabe por quién votaría	25%	28%	22%	12%	33%	26%	24%	16%	29%
No votaría	3%	3%	5%	5%	1%	3%	6%	2%	4%
<i>Base ponderada</i>	<b>801</b>	<b>515</b>	<b>239</b>	<b>46</b>	<b>133</b>	<b>165</b>	<b>149</b>	<b>156</b>	<b>198</b>

# Escenario 2

¿Suponiendo que las elecciones para presidente de Colombia se celebraran hoy, y los candidatos fueran los que voy a leerle, ¿por quién votaría Usted, votaría en blanco, no votaría o no sabe por quién votaría? (Respuesta Única)

	Total	Sexo		Rangos de Edad				
		Hombre	Mujer	De 18 a 24 años	De 25 a 34 años	De 35 a 44 años	De 45 a 54 años	Más de 54 años
Juan Manuel Santos	28%	31%	24%	15%	21%	34%	30%	37%
Oscar Iván Zuluaga	11%	15%	7%	9%	7%	11%	15%	13%
Clara López	6%	4%	7%	8%	5%	3%	6%	6%
Martha Lucía Ramírez	2%	1%	3%	1%	0%	4%	1%	2%
Aída Abella	1%	1%	2%	2%	1%	1%	2%	2%
Camilo Romero	1%	1%	1%	1%	1%	0%	1%	2%
Votaría en blanco	23%	23%	23%	34%	28%	20%	19%	13%
Aún no sabe por quién votaría	25%	21%	30%	29%	31%	24%	24%	21%
No votaría	3%	3%	3%	1%	6%	3%	2%	4%
<i>Base ponderada</i>	<b>801</b>	<b>429</b>	<b>372</b>	<b>139</b>	<b>186</b>	<b>151</b>	<b>147</b>	<b>176</b>

Base: 801 encuestas ponderadas; Sólo votantes

# Escenario 2

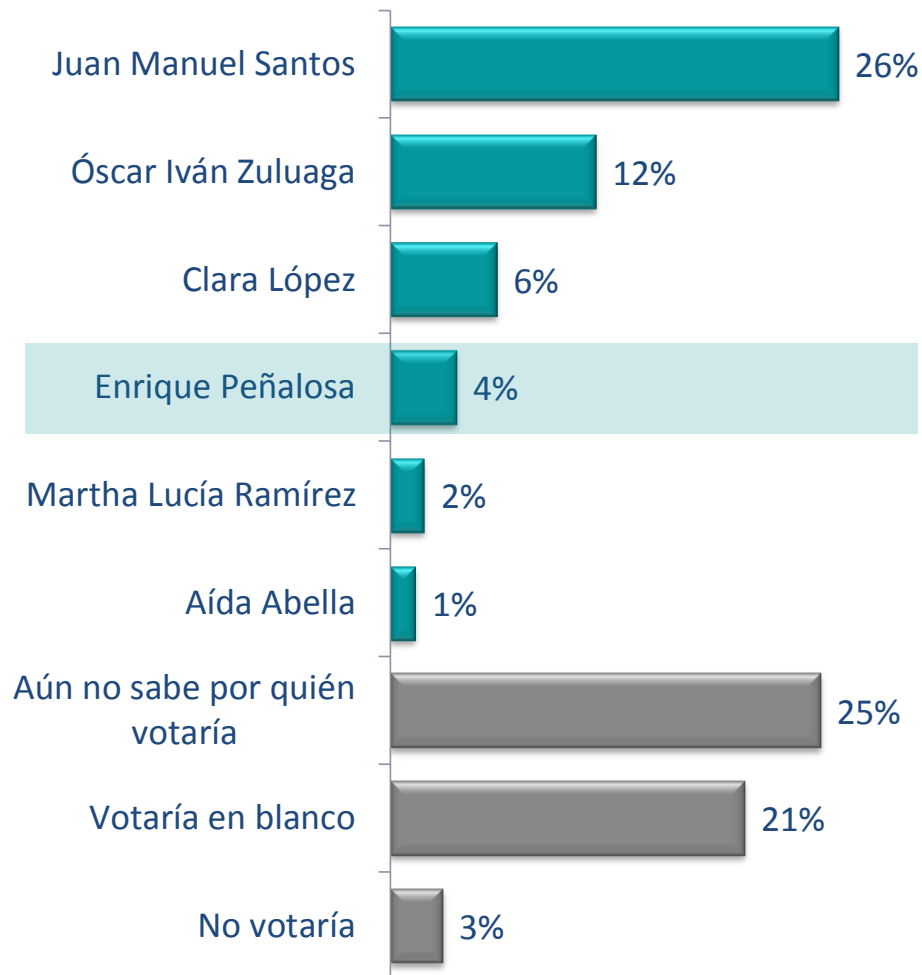
¿Suponiendo que las elecciones para presidente de Colombia se celebraran hoy, y los candidatos fueran los que voy a leerle, ¿por quién votaría Usted, votaría en blanco, no votaría o no sabe por quién votaría? (Respuesta Única)

	Región						
	Total	Bogotá	Atlántica	Central	Oriental	Pacífica	Suroriental
Juan Manuel Santos	28%	26%	36%	21%	24%	36%	21%
Oscar Iván Zuluaga	11%	11%	8%	13%	9%	12%	15%
Clara López	6%	6%	6%	5%	5%	5%	7%
Martha Lucía Ramírez	2%	1%	0%	4%	2%	0%	3%
Aída Abella	1%	3%	0%	1%	2%	2%	1%
Camilo Romero	1%	0%	0%	0%	0%	6%	0%
Votaría en blanco	23%	22%	9%	25%	33%	23%	33%
Aún no sabe por quién votaría	25%	24%	37%	28%	23%	14%	19%
No votaría	3%	7%	4%	3%	2%	2%	1%
<i>Base ponderada</i>	<b>801</b>	<b>165</b>	<b>173</b>	<b>166</b>	<b>132</b>	<b>114</b>	<b>52</b>

Base: 801 encuestas ponderadas; Sólo votantes

# Escenario 3

¿Suponiendo que las elecciones para presidente de Colombia se celebraran hoy, y los candidatos fueran los que voy a leerle, ¿por quién votaría Usted, votaría en blanco, no votaría o no sabe por quién votaría? (Respuesta Única)



Base: 801 encuestas ponderadas; Sólo votantes

Ipsos Napoleon Franco

# Escenario 3

¿Suponiendo que las elecciones para presidente de Colombia se celebraran hoy, y los candidatos fueran los que voy a leerle, ¿por quién votaría Usted, votaría en blanco, no votaría o no sabe por quién votaría? (Respuesta Única)

	Grupos de Estratos			Filiación Partidista					
	Total	Bajo (1 y 2)	Medio (3 y 4)	Alto (5 y 6)	Partido Conservador	Partido Liberal	Partido de la U	Otro partido	Independiente/ No tiene partido
Juan Manuel Santos	26%	27%	23%	27%	27%	38%	33%	15%	19%
Oscar Iván Zuluaga	12%	11%	9%	23%	17%	8%	12%	17%	6%
Clara López	6%	4%	12%	4%	2%	5%	4%	13%	7%
Enrique Peñalosa	4%	3%	7%	4%	5%	3%	2%	3%	5%
Martha Lucía Ramírez	2%	2%	1%	9%	5%	0%	1%	3%	1%
Aída Abella	1%	2%	1%	2%	0%	2%	0%	3%	2%
Votaría en blanco	21%	20%	23%	15%	14%	16%	18%	24%	29%
Aún no sabe por quién votaría	25%	29%	19%	11%	29%	24%	25%	18%	29%
No votaría	3%	2%	5%	5%	1%	4%	5%	4%	2%
<i>Base ponderada</i>	<b>801</b>	<b>515</b>	<b>239</b>	<b>46</b>	<b>133</b>	<b>165</b>	<b>149</b>	<b>156</b>	<b>198</b>

Base: 801 encuestas ponderadas; Sólo votantes

# Escenario 3

¿Suponiendo que las elecciones para presidente de Colombia se celebraran hoy, y los candidatos fueran los que voy a leerle, ¿por quién votaría Usted, votaría en blanco, no votaría o no sabe por quién votaría? (Respuesta Única)

	Total	Sexo		Rangos de Edad				
		Hombre	Mujer	De 18 a 24 años	De 25 a 34 años	De 35 a 44 años	De 45 a 54 años	Más de 54 años
Juan Manuel Santos	26%	27%	26%	14%	20%	32%	26%	37%
Oscar Iván Zuluaga	12%	14%	8%	10%	8%	11%	14%	14%
Clara López	6%	5%	7%	8%	4%	3%	9%	7%
Enrique Peñalosa	4%	5%	3%	3%	3%	4%	8%	2%
Martha Lucía Ramírez	2%	2%	2%	2%	2%	4%	1%	2%
Aída Abella	1%	1%	2%	2%	1%	1%	3%	2%
Votaría en blanco	21%	21%	20%	29%	25%	19%	19%	12%
Aún no sabe por quién votaría	25%	21%	30%	31%	31%	23%	19%	21%
No votaría	3%	4%	2%	1%	6%	3%	2%	3%
<i>Base ponderada</i>	<b>801</b>	<b>429</b>	<b>372</b>	<b>139</b>	<b>186</b>	<b>151</b>	<b>147</b>	<b>176</b>

Base: 801 encuestas ponderadas; Sólo votantes

# Escenario 3

¿Suponiendo que las elecciones para presidente de Colombia se celebraran hoy, y los candidatos fueran los que voy a leerle, ¿por quién votaría Usted, votaría en blanco, no votaría o no sabe por quién votaría? (Respuesta Única)

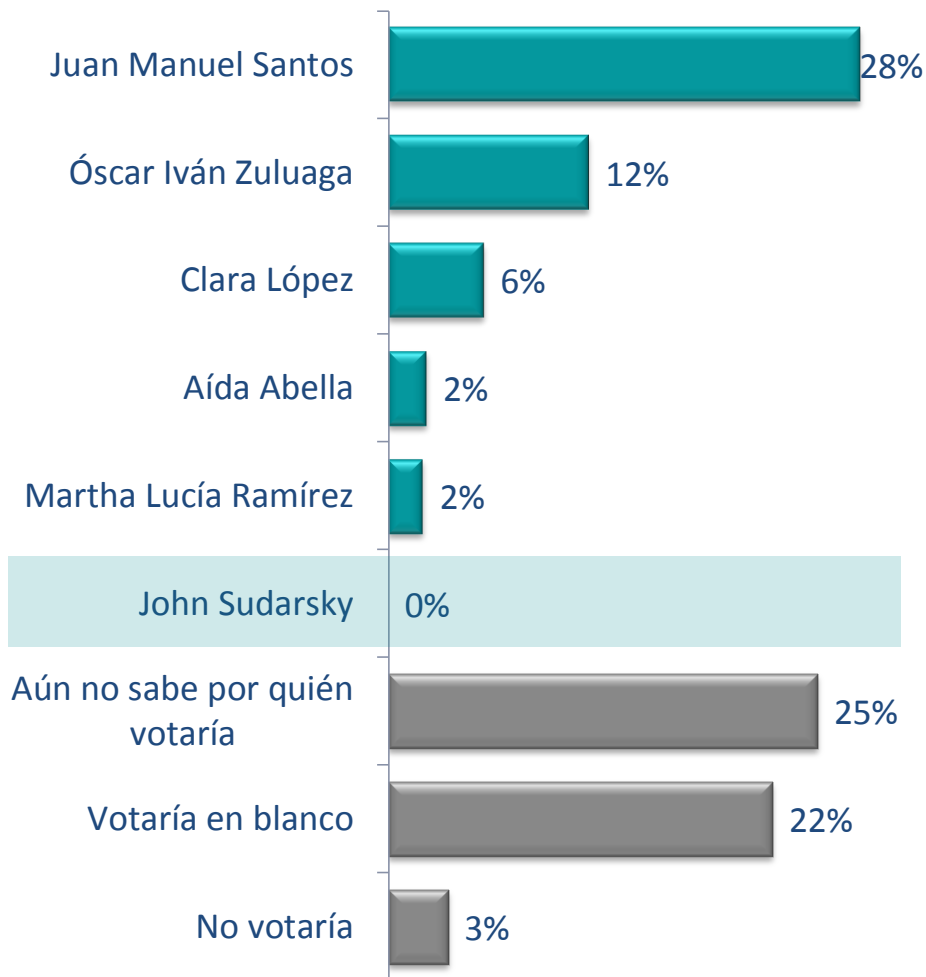
	Región						
	Total	Bogotá	Atlántica	Central	Oriental	Pacífica	Suroriental
Juan Manuel Santos	26%	25%	35%	21%	21%	32%	18%
Oscar Iván Zuluaga	12%	11%	8%	15%	10%	13%	12%
Clara López	6%	6%	7%	4%	8%	7%	8%
Enrique Peñalosa	4%	7%	2%	1%	4%	0%	16%
Martha Lucía Ramírez	2%	1%	0%	5%	2%	2%	2%
Aída Abella	1%	3%	1%	1%	2%	2%	0%
Votaría en blanco	21%	21%	9%	22%	29%	25%	23%
Aún no sabe por quién votaría	25%	22%	34%	29%	23%	15%	20%
No votaría	3%	4%	4%	2%	1%	4%	1%
<i>Base ponderada</i>	<b>801</b>	<b>165</b>	<b>173</b>	<b>166</b>	<b>132</b>	<b>114</b>	<b>52</b>

Base: 801 encuestas ponderadas; Sólo votantes



# Escenario 4

¿Suponiendo que las elecciones para presidente de Colombia se celebraran hoy, y los candidatos fueran los que voy a leerle, ¿por quién votaría Usted, votaría en blanco, no votaría o no sabe por quién votaría? (Respuesta Única)



Base: 801 encuestas ponderadas; Sólo votantes

Ipsos Napoleon Franco

# Escenario 4

¿Suponiendo que las elecciones para presidente de Colombia se celebraran hoy, y los candidatos fueran los que voy a leerle, ¿por quién votaría Usted, votaría en blanco, no votaría o no sabe por quién votaría? (Respuesta Única)

	Grupos de Estratos			Filiación Partidista					
	Total	Bajo (1 y 2)	Medio (3 y 4)	Alto (5 y 6)	Partido Conservador	Partido Liberal	Partido de la U	Otro partido	Independiente/ No tiene partido
Juan Manuel Santos	28%	28%	27%	29%	29%	43%	31%	17%	19%
Oscar Iván Zuluaga	12%	12%	9%	25%	18%	9%	12%	17%	6%
Clara López	6%	4%	9%	1%	2%	2%	4%	11%	7%
Aida Abella	2%	3%	2%	2%	1%	3%	0%	5%	2%
Martha Lucía Ramírez	2%	2%	1%	7%	5%	0%	1%	4%	1%
John Sudarsky	0%	0%	0%	0%	0%	0%	0%	0%	0%
Votaría en blanco	22%	21%	25%	22%	15%	16%	19%	28%	31%
Aún no sabe por quién votaría	25%	28%	22%	7%	30%	24%	26%	15%	30%
No votaría	3%	2%	5%	7%	0%	3%	7%	3%	4%
<i>Base ponderada</i>	<b>801</b>	<b>515</b>	<b>239</b>	<b>46</b>	<b>133</b>	<b>165</b>	<b>149</b>	<b>156</b>	<b>198</b>

Base: 801 encuestas ponderadas; Sólo votantes

# Escenario 4

¿Suponiendo que las elecciones para presidente de Colombia se celebraran hoy, y los candidatos fueran los que voy a leerle, ¿por quién votaría Usted, votaría en blanco, no votaría o no sabe por quién votaría? (Respuesta Única)

	Total	Sexo		Rangos de Edad				
		Hombre	Mujer	De 18 a 24 años	De 25 a 34 años	De 35 a 44 años	De 45 a 54 años	Más de 54 años
Juan Manuel Santos	28%	30%	25%	16%	20%	34%	30%	38%
Oscar Iván Zuluaga	12%	15%	8%	9%	8%	12%	14%	15%
Clara López	6%	4%	8%	7%	4%	3%	7%	7%
Aida Abella	2%	1%	3%	2%	1%	1%	4%	3%
Martha Lucía Ramírez	2%	2%	3%	1%	2%	4%	1%	2%
John Sudarsky	0%	0%	0%	0%	0%	0%	0%	0%
Votaría en blanco	22%	23%	21%	32%	28%	19%	21%	13%
Aún no sabe por quién votaría	25%	21%	29%	31%	29%	24%	22%	19%
No votaría	3%	4%	3%	2%	8%	3%	1%	3%
<i>Base ponderada</i>	<b>801</b>	<b>429</b>	<b>372</b>	<b>139</b>	<b>186</b>	<b>151</b>	<b>147</b>	<b>176</b>

Base: 801 encuestas ponderadas; Sólo votantes

# Escenario 4

¿Suponiendo que las elecciones para presidente de Colombia se celebraran hoy, y los candidatos fueran los que voy a leerle, ¿por quién votaría Usted, votaría en blanco, no votaría o no sabe por quién votaría? (Respuesta Única)

	Región						
	Total	Bogotá	Atlántica	Central	Oriental	Pacífica	Suroriental
Juan Manuel Santos	28%	26%	35%	22%	24%	34%	20%
Oscar Iván Zuluaga	12%	11%	8%	15%	11%	13%	12%
Clara López	6%	6%	6%	3%	6%	5%	11%
Aida Abella	2%	4%	1%	2%	4%	2%	0%
Martha Lucía Ramírez	2%	2%	0%	4%	2%	2%	2%
John Sudarsky	0%	0%	0%	0%	0%	0%	0%
Votaría en blanco	22%	22%	11%	23%	31%	25%	35%
Aún no sabe por quién votaría	25%	24%	34%	27%	22%	15%	19%
No votaría	3%	5%	5%	4%	0%	4%	1%
<i>Base ponderada</i>	<b>801</b>	<b>165</b>	<b>173</b>	<b>166</b>	<b>132</b>	<b>114</b>	<b>52</b>

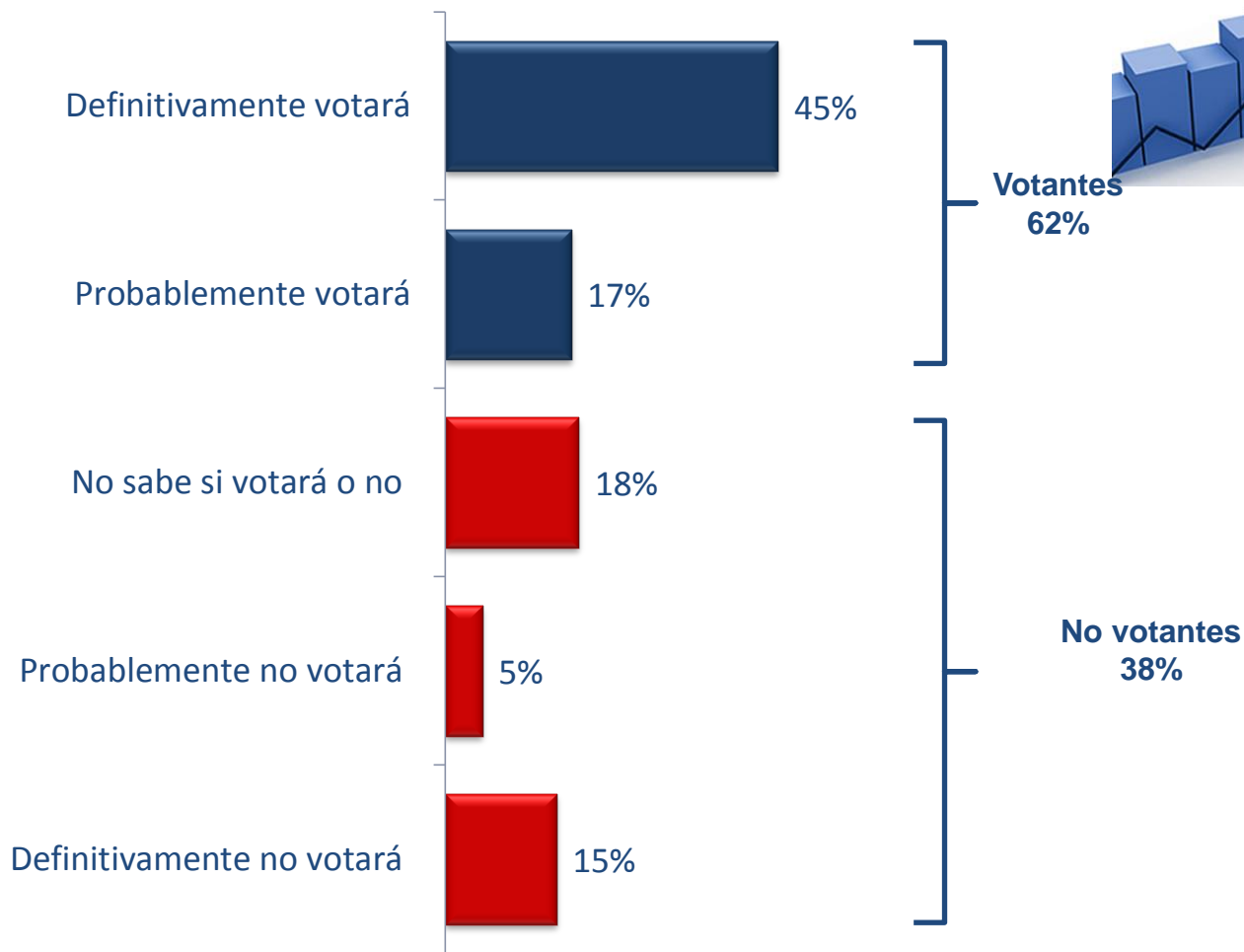
Base: 801 encuestas ponderadas; Sólo votantes



## Escenarios Electoraes segunda vuelta

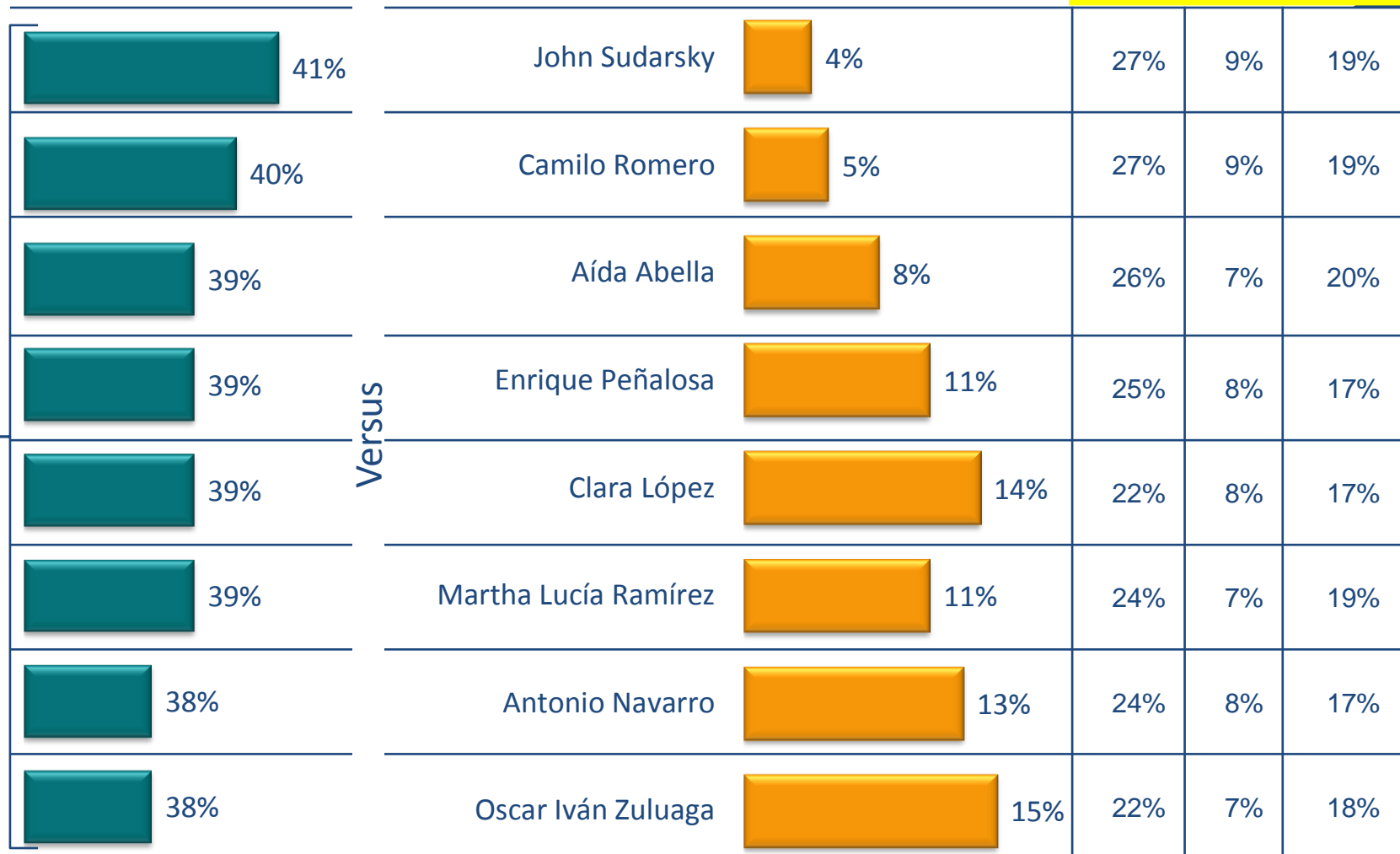
# Intención de votar segunda vuelta presidencial 2014

*¿Si en mayo ninguno de los candidatos alcanza más del 50% de los votos, la Constitución indica que deberá citarse a una segunda vuelta de elecciones entre los dos candidatos con mayor número de votos. En el caso que hubiera una segunda vuelta electoral, ¿qué tan probable es que Ud. fuera a votar? (Respuesta Única)*



# Segunda vuelta intención de voto

Suponiendo que la 2ª vuelta de las elecciones para Presidente de Colombia se celebraran hoy, y los candidatos fueran los que voy a leerle, ¿por quién votaría Usted, votaría en blanco, no votaría o no sabe por quién votaría? (Respuesta Única)



Base: 762 encuestas ponderadas; quienes dicen que votarán en la 2ª vuelta

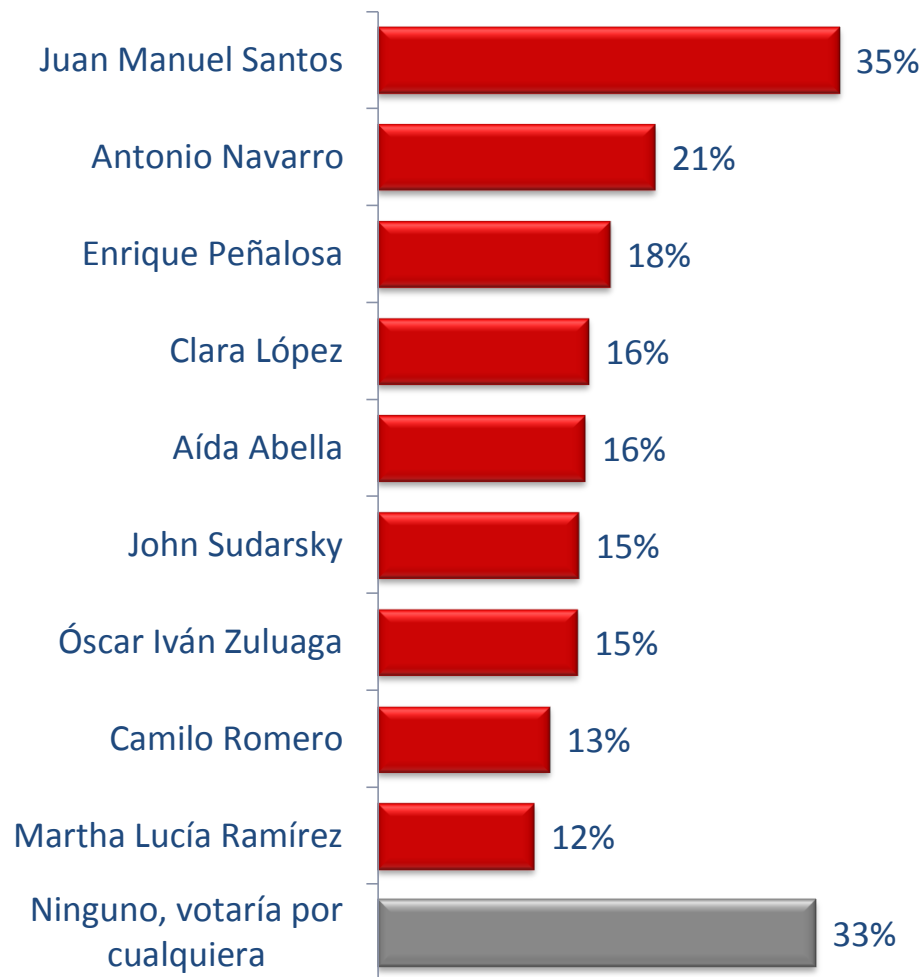




## Análisis Electoral y Político

# Rechazo candidatos

¿Hay alguno o algunos de estos candidatos por los que Usted no votaría en ningún caso? ¿Algún otro? ¿Algún otro? (Respuesta Múltiple)



Base: 1.225 encuestas ponderadas; total muestra.

# Rechazo candidatos

¿Hay alguno o algunos de estos candidatos por los que Usted no votaría en ningún caso? ¿Algún otro? ¿Algún otro? (Respuesta Múltiple)

	Grupos de Estratos			Filiación Partidista					
	Total	Bajo (1 y 2)	Medio (3 y 4)	Alto (5 y 6)	Partido Conservador	Partido Liberal	Partido de la U	Otro partido	Independiente/ No tiene partido
Juan Manuel Santos	35%	33%	38%	42%	29%	32%	40%	43%	33%
Antonio Navarro	21%	18%	24%	40%	21%	25%	21%	22%	18%
Enrique Peñalosa	18%	16%	21%	22%	14%	24%	15%	19%	16%
Clara López	16%	13%	19%	34%	14%	19%	11%	23%	14%
Aída Abella	16%	14%	18%	34%	17%	17%	12%	23%	12%
John Sudarsky	15%	14%	17%	31%	14%	19%	11%	22%	11%
Óscar Iván Zuluaga	15%	11%	21%	31%	10%	22%	9%	22%	13%
Camilo Romero	13%	12%	13%	31%	12%	18%	7%	18%	11%
Martha Lucía Ramírez	12%	11%	13%	18%	11%	17%	8%	16%	10%
Ninguno, votaría por cualquiera	33%	38%	25%	11%	40%	34%	24%	23%	42%
<i>Base ponderada</i>	<b>1.225</b>	<b>812</b>	<b>356</b>	<b>56</b>	<b>205</b>	<b>248</b>	<b>222</b>	<b>216</b>	<b>334</b>

Base: 1225 encuestas ponderadas; Total de la muestra

# Rechazo candidatos

¿Hay alguno o algunos de estos candidatos por los que Usted no votaría en ningún caso? ¿Algún otro? ¿Algún otro? (Respuesta Múltiple)

	Total	Sexo		Rangos de Edad				
		Hombre	Mujer	De 18 a 24 años	De 25 a 34 años	De 35 a 44 años	De 45 a 54 años	Más de 54 años
Juan Manuel Santos	35%	35%	35%	41%	41%	35%	33%	26%
Antonio Navarro	21%	21%	21%	11%	15%	30%	26%	25%
Enrique Peñalosa	18%	20%	15%	13%	14%	22%	21%	19%
Clara López	16%	18%	14%	16%	12%	18%	17%	18%
Aída Abella	16%	19%	13%	12%	14%	16%	17%	20%
John Sudarsky	15%	19%	12%	12%	11%	16%	18%	20%
Óscar Iván Zuluaga	15%	18%	13%	11%	10%	16%	22%	18%
Camilo Romero	13%	15%	12%	8%	10%	16%	15%	17%
Martha Lucía Ramírez	12%	14%	10%	8%	9%	14%	16%	13%
Ninguno, votaría por cualquiera	33%	30%	36%	33%	32%	30%	30%	40%
<i>Base ponderada</i>	<b>1.225</b>	595	630	229	280	232	211	273

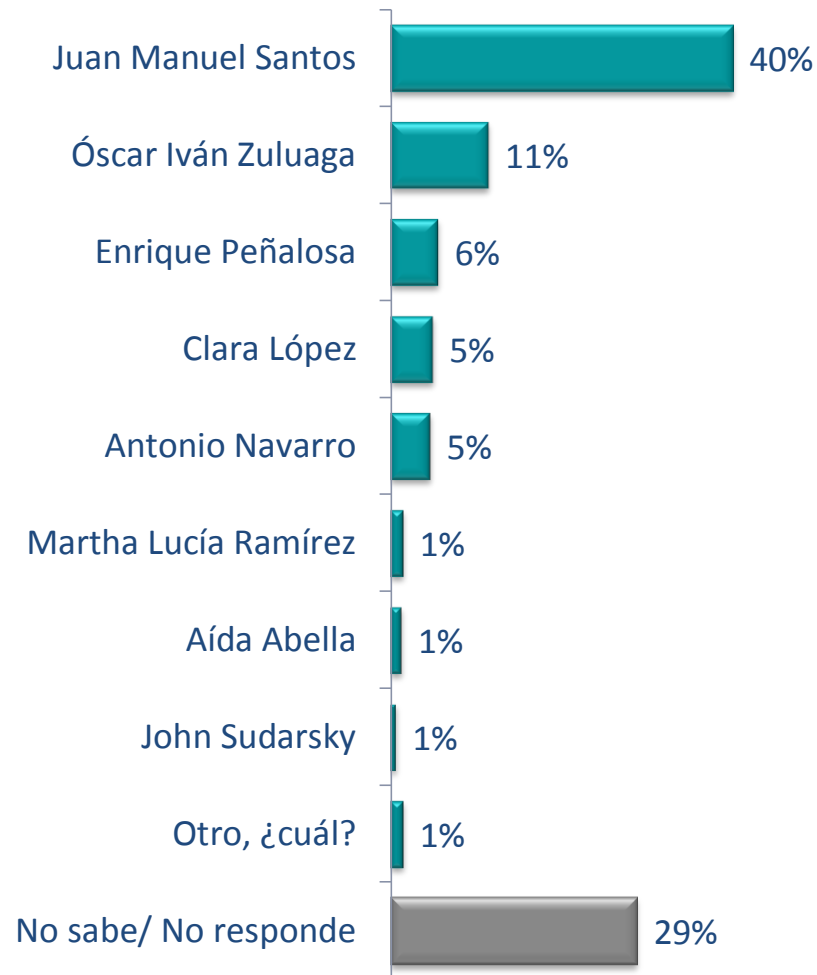
# Rechazo candidatos

¿Hay alguno o algunos de estos candidatos por los que Usted no votaría en ningún caso? ¿Algún otro? ¿Algún otro? (Respuesta Múltiple)

	Región						
	Total	Bogotá	Atlántica	Central	Oriental	Pacífica	Suroriental
Juan Manuel Santos	35%	42%	29%	31%	32%	40%	41%
Antonio Navarro	21%	26%	22%	22%	20%	17%	14%
Enrique Peñalosa	18%	27%	17%	13%	17%	19%	10%
Clara López	16%	22%	14%	14%	17%	15%	13%
Aída Abella	16%	19%	16%	14%	15%	17%	10%
John Sudarsky	15%	19%	16%	13%	14%	15%	12%
Óscar Iván Zuluaga	15%	25%	15%	11%	14%	13%	11%
Camilo Romero	13%	17%	14%	10%	12%	13%	9%
Martha Lucía Ramírez	12%	17%	14%	10%	9%	10%	9%
Ninguno, votaría por cualquiera	33%	19%	37%	39%	35%	31%	46%
<i>Base ponderada</i>	<i>1.225</i>	224	261	253	178	221	89

# Quién ganará

¿Independientemente de si Usted va a votar o no, de los siguientes, ¿quién cree que será el próximo Presidente de Colombia entre el 2014 y el 2018? (Respuesta Única)



Base: 1.225 encuestas ponderadas; total muestra.

Ipsos Napoleon Franco

¿Independientemente de si Usted va a votar o no, de los siguientes, ¿quién cree que será el próximo Presidente de Colombia entre el 2014 y el 2018? (Respuesta Única)

	Grupos de Estratos			Filiación Partidista					
	Total	Bajo (1 y 2)	Medio (3 y 4)	Alto (5 y 6)	Partido Conservador	Partido Liberal	Partido de la U	Otro partido	Independiente/ No tiene partido
Juan Manuel Santos	40%	40%	38%	43%	35%	49%	43%	38%	34%
Óscar Iván Zuluaga	11%	10%	13%	28%	20%	9%	10%	16%	6%
Enrique Peñalosa	6%	4%	8%	7%	7%	4%	9%	6%	3%
Clara López	5%	5%	6%	0%	2%	3%	4%	8%	7%
Antonio Navarro	5%	5%	4%	2%	4%	4%	4%	7%	5%
Martha Lucía Ramírez	1%	2%	1%	1%	4%	2%	2%	0%	0%
Aída Abella	1%	2%	0%	0%	0%	2%	0%	2%	2%
John Sudarsky	1%	0%	1%	2%	1%	1%	1%	1%	0%
Otro, ¿cuál?	1%	1%	3%	1%	0%	1%	3%	0%	3%
No sabe/ No responde	29%	31%	26%	16%	27%	25%	24%	22%	40%
<i>Base ponderada</i>	<b>1225</b>	<b>812</b>	<b>356</b>	<b>56</b>	<b>205</b>	<b>248</b>	<b>222</b>	<b>216</b>	<b>334</b>



# Quién ganará

¿Independientemente de si Usted va a votar o no, de los siguientes, ¿quién cree que será el próximo Presidente de Colombia entre el 2014 y el 2018? (Respuesta Única)

	Total	Sexo		Rangos de Edad				
		Hombre	Mujer	De 18 a 24 años	De 25 a 34 años	De 35 a 44 años	De 45 a 54 años	Más de 54 años
Juan Manuel Santos	40%	45%	35%	45%	35%	43%	38%	40%
Óscar Iván Zuluaga	11%	15%	7%	6%	9%	11%	17%	14%
Enrique Peñalosa	6%	4%	7%	6%	8%	5%	7%	2%
Clara López	5%	3%	7%	7%	5%	5%	3%	4%
Antonio Navarro	5%	5%	5%	4%	8%	4%	3%	3%
Martha Lucía Ramírez	1%	1%	2%	1%	2%	3%	1%	1%
Aída Abella	1%	1%	1%	1%	1%	1%	2%	1%
John Sudarsky	1%	1%	1%	0%	0%	2%	2%	0%
Otro, ¿cuál?	1%	2%	1%	1%	3%	1%	2%	1%
No sabe/ No responde	29%	23%	34%	29%	29%	25%	25%	34%
<i>Base ponderada</i>	<b>1225</b>	595	630	229	280	232	211	273

# Quién ganará

¿Independientemente de si Usted va a votar o no, de los siguientes, ¿quién cree que será el próximo Presidente de Colombia entre el 2014 y el 2018? (Respuesta Única)

## Región

	Total	Bogotá	Atlántica	Central	Oriental	Pacífica	Suroriental
Juan Manuel Santos	40%	44%	42%	35%	41%	39%	34%
Óscar Iván Zuluaga	11%	9%	11%	16%	11%	10%	9%
Enrique Peñalosa	6%	9%	6%	4%	5%	4%	6%
Clara López	5%	6%	5%	3%	9%	4%	4%
Antonio Navarro	5%	6%	3%	2%	3%	11%	0%
Martha Lucía Ramírez	1%	1%	1%	3%	1%	2%	1%
Aída Abella	1%	1%	1%	2%	2%	1%	1%
John Sudarsky	1%	1%	1%	1%	0%	0%	2%
Otro, ¿cuál?	1%	3%	0%	1%	2%	2%	0%
No sabe/ No responde	29%	20%	30%	33%	26%	27%	43%
<i>Base ponderada</i>	<b>1225</b>	224	261	253	178	221	89

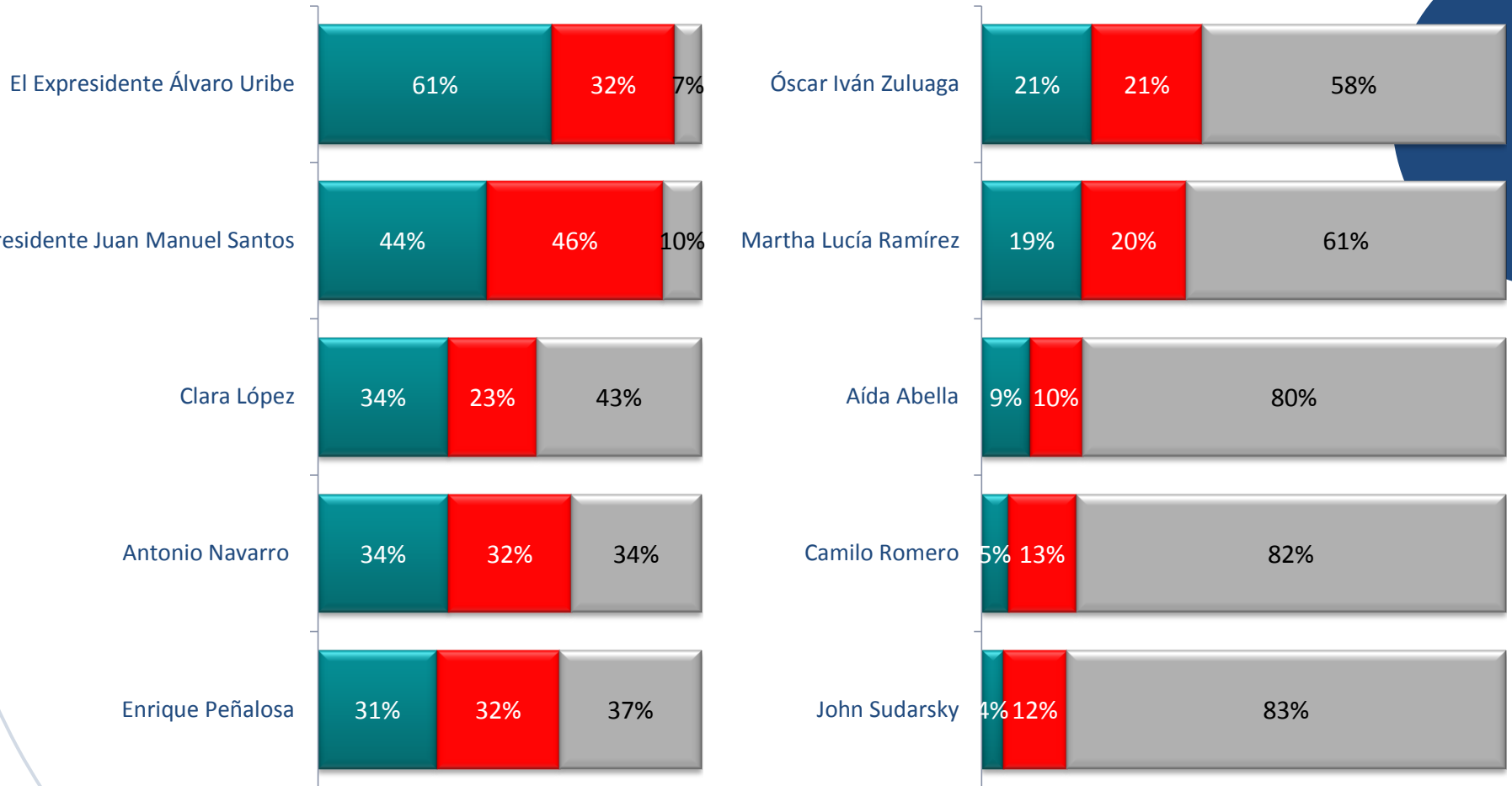


## Imagen de Personajes

# Favorabilidad de Personajes

¿Usted tiene una imagen favorable o desfavorable de... ?  
(Respuesta única por personaje)

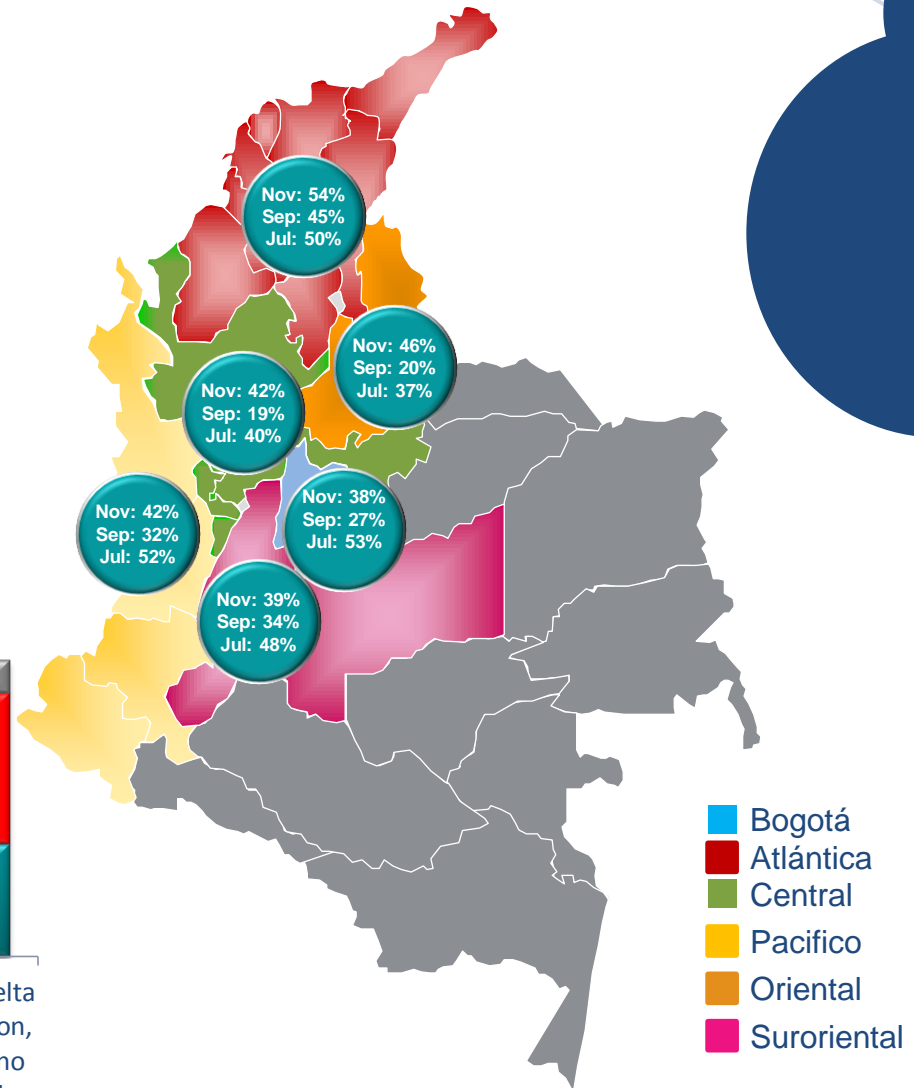
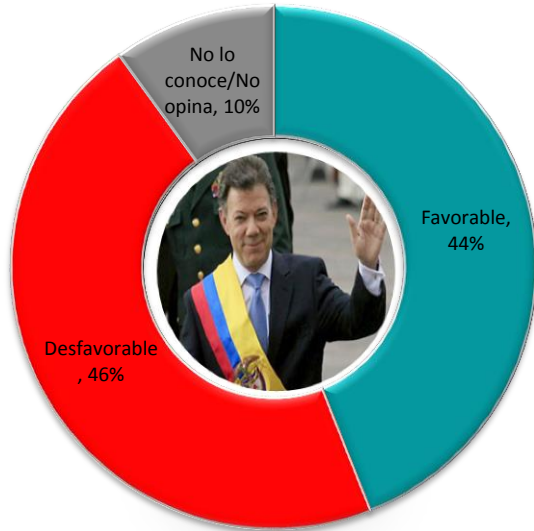
■ Favorable ■ Desfavorable ■ No lo conoce/No opina



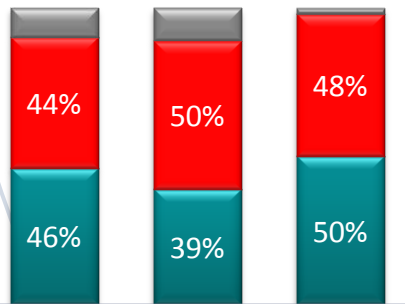
Base: 1.225 encuestas ponderadas; total muestra.

# Favorabilidad del Presidente Santos

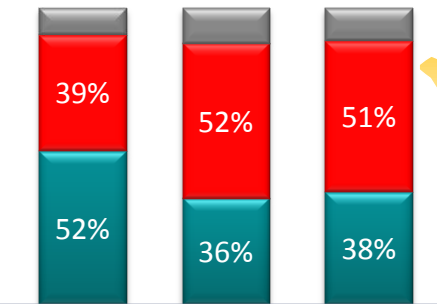
¿Usted tiene una imagen favorable o desfavorable del Presidente de la República Juan Manuel Santos?  
(Respuesta Única)



## Por Grupos de Estratos



## Por Voto

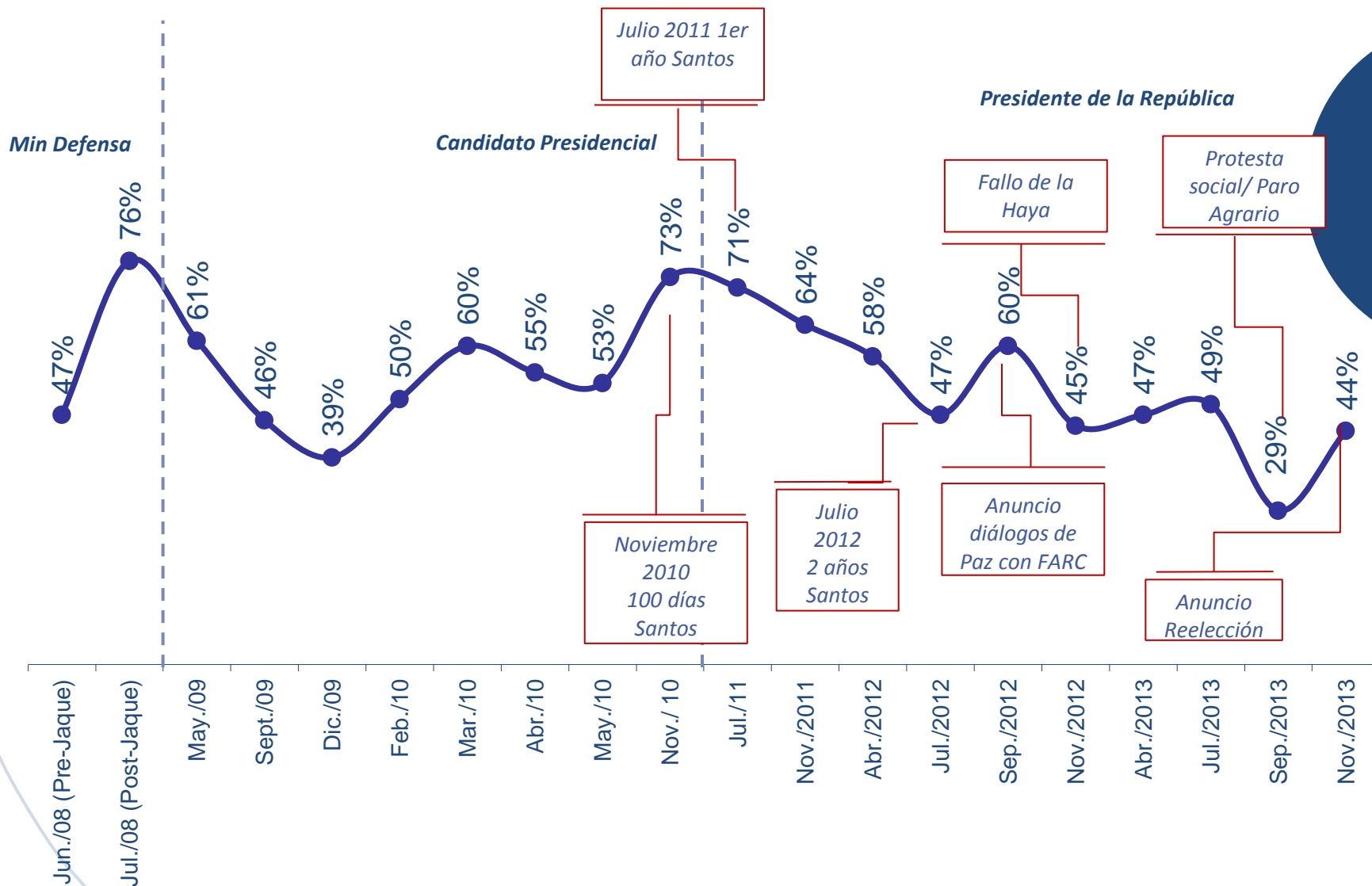


Base: 1.225 encuestas ponderadas; total muestra.

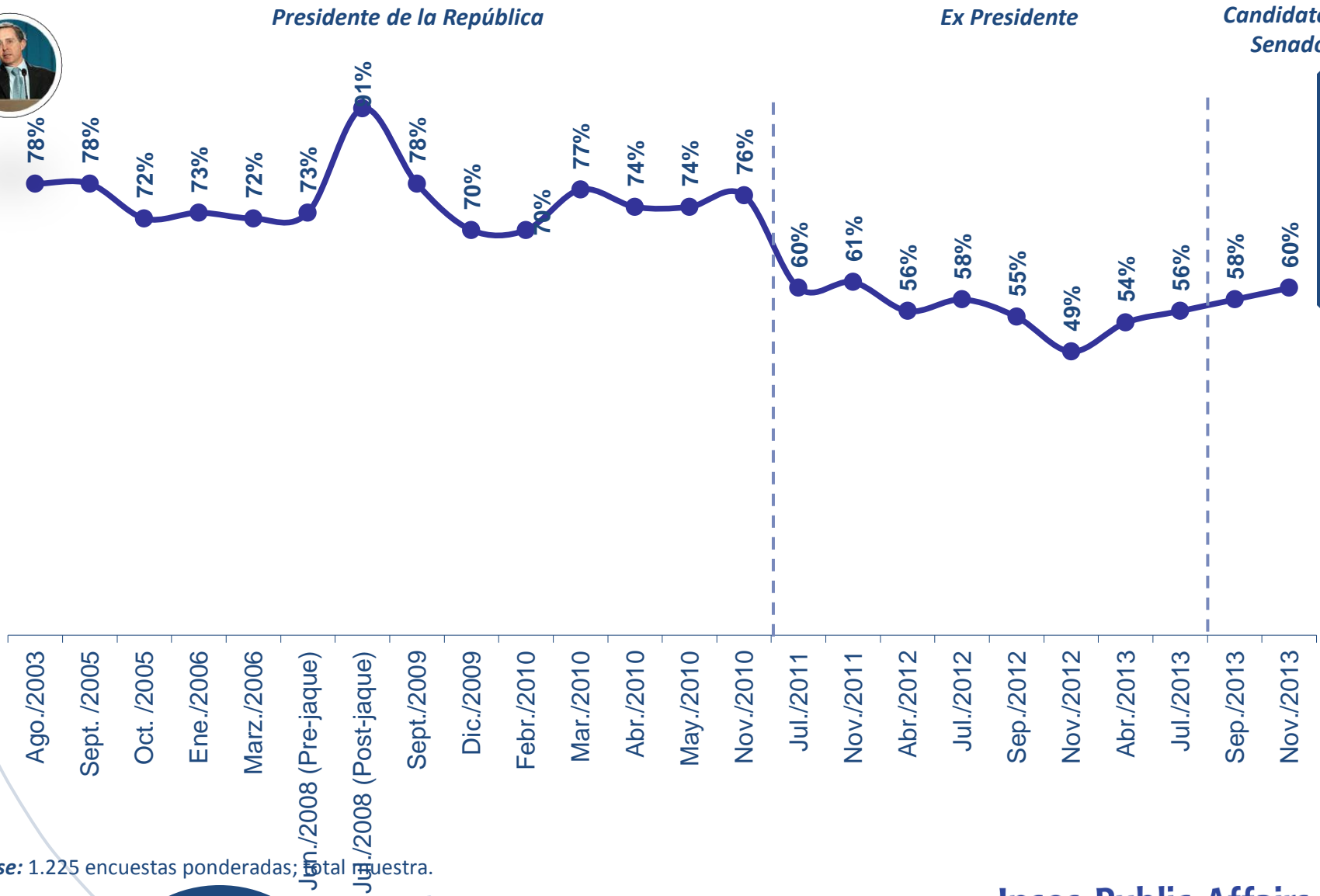
# Favorabilidad del Presidente Santos/Evolución histórica

¿Usted tiene una imagen favorable o desfavorable del Presidente de la República Juan Manuel Santos?

(Respuesta Única)



# Favorabilidad del ExPresidente Uribe (Evolución histórica)



Base: 1.225 encuestas ponderadas; total muestra.

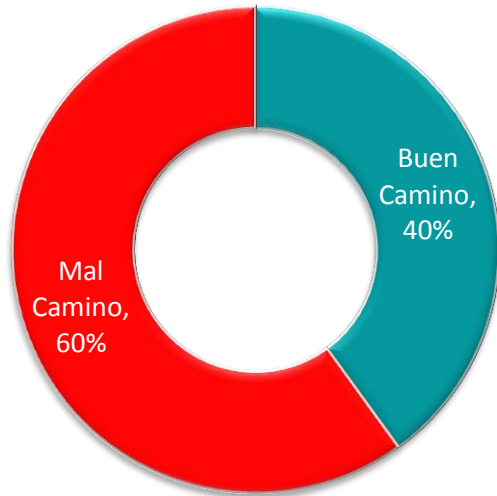


## Situación Nacional

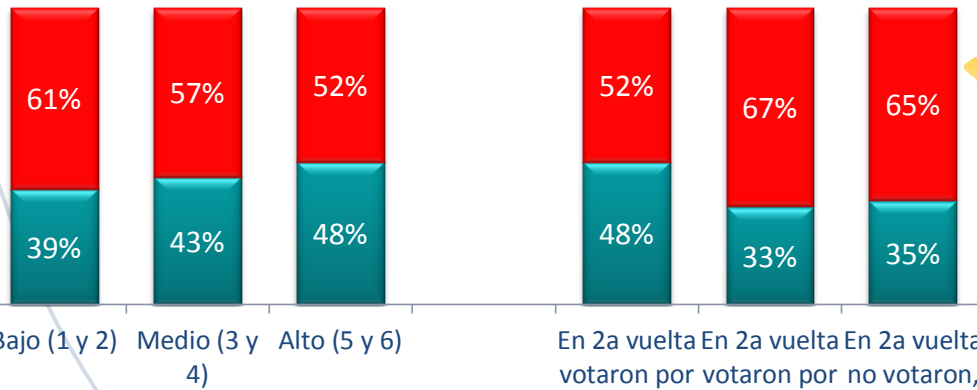


# Clima de Opinión

¿Usted piensa que las cosas en Colombia van por buen camino o por mal camino? (Respuesta Única)

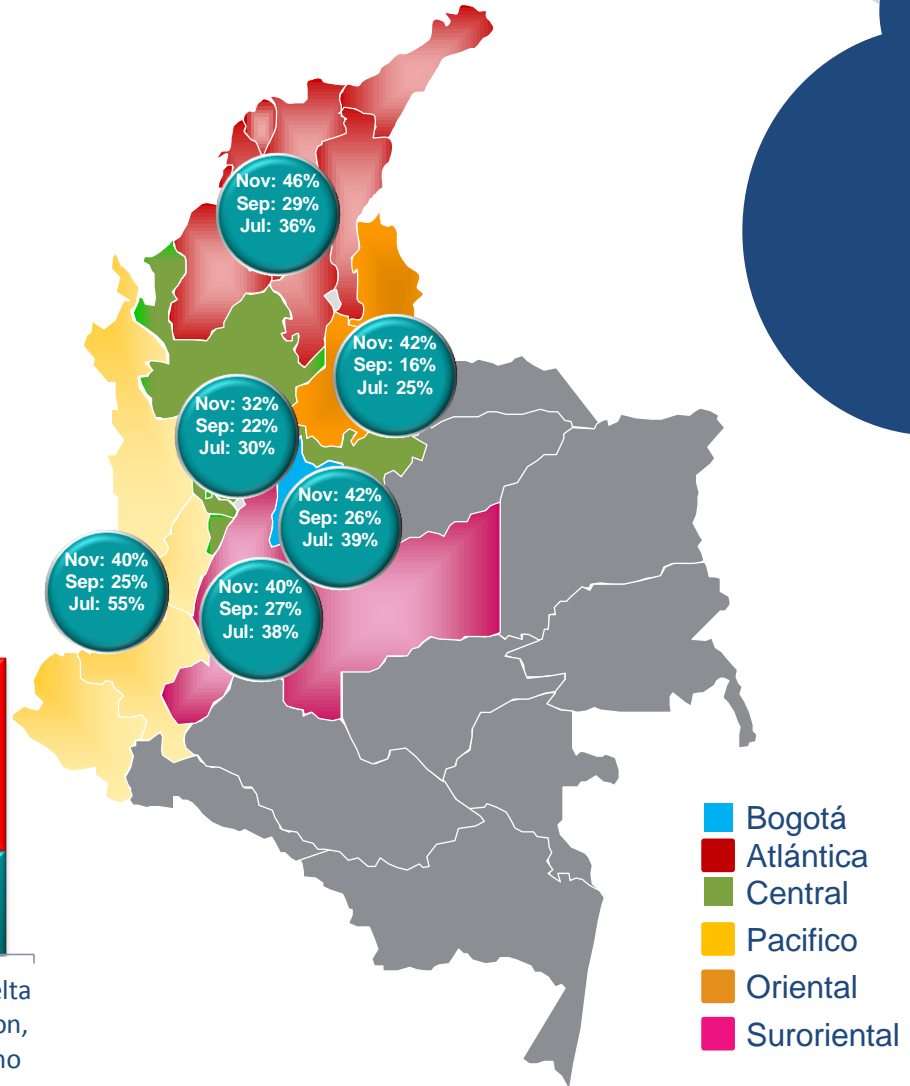


**Por Grupos de Estratos**



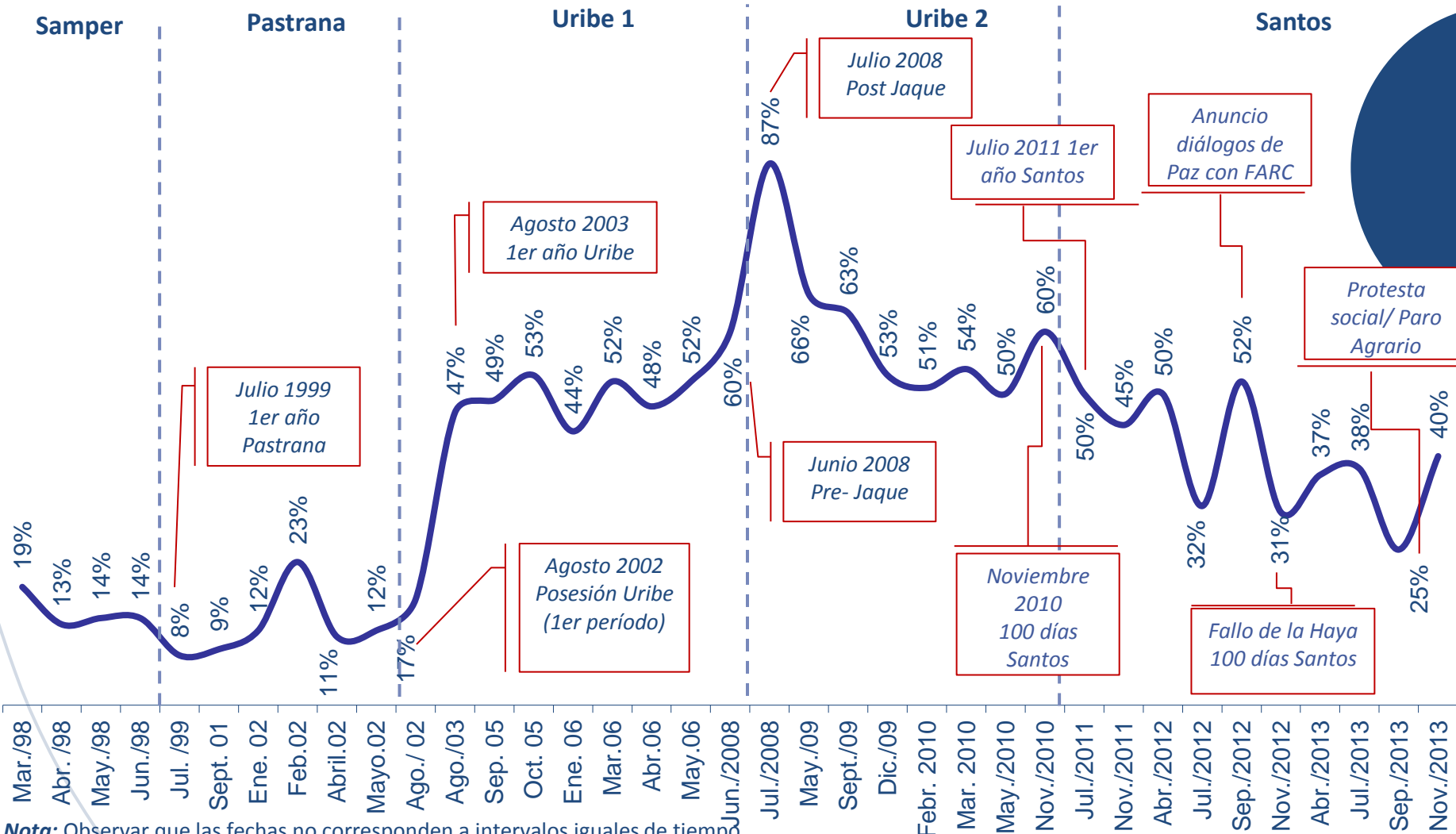
Base: 1.225 encuestas ponderadas; total muestra.

**Por Voto**



# Clima de Opinión/ Tendencia histórica

*Las cosas en Colombia van por Buen Camino: Tendencia histórica*

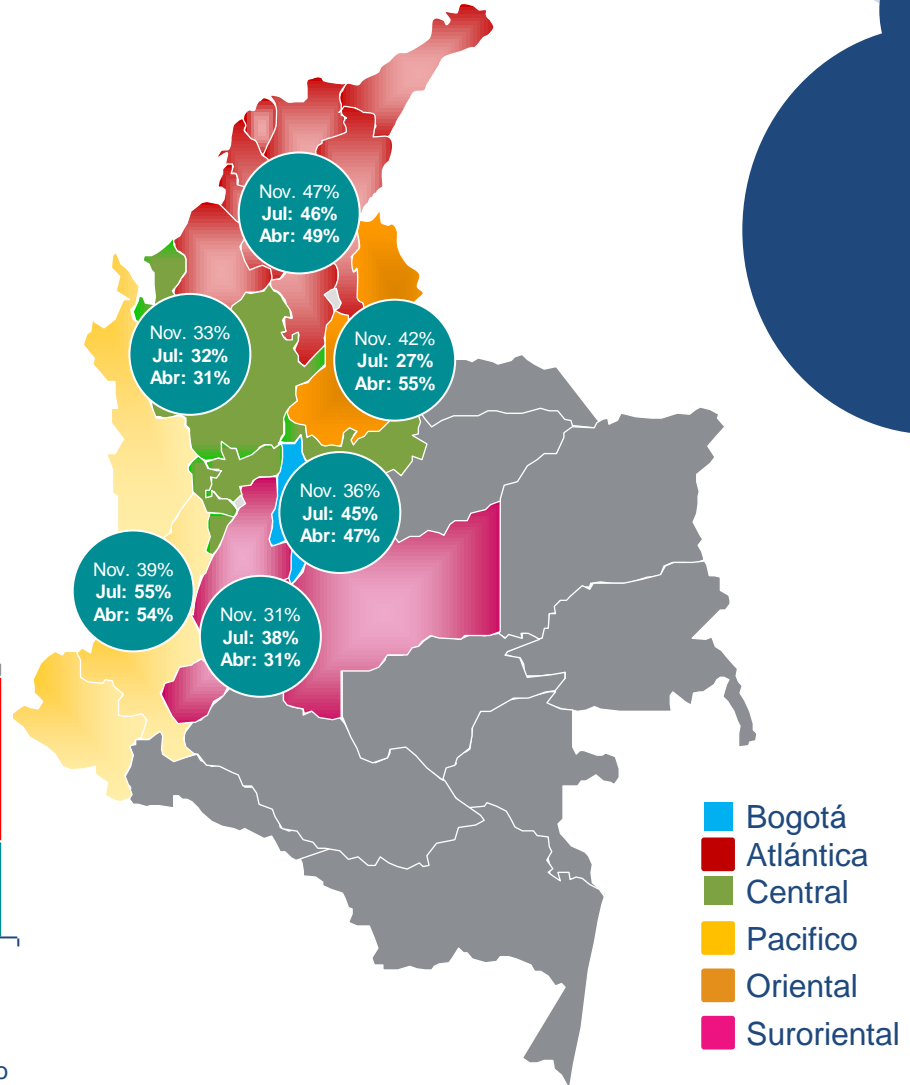


**Nota:** Observar que las fechas no corresponden a intervalos iguales de tiempo.

# Optimismo con los diálogos de paz

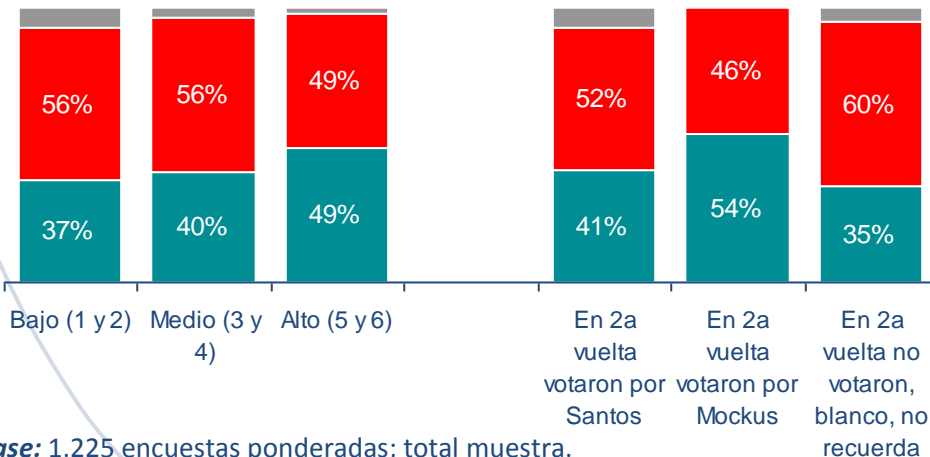
En general usted se siente optimista o pesimista de que estos diálogos entre el Gobierno Santos y la Guerrilla de las FARC llegarán finalmente a un acuerdo de paz, y que la guerrilla se desmovilizará? (Respuesta Única)

■ Optimista ■ Pesimista



## Por Grupos de Estratos

## Por Voto

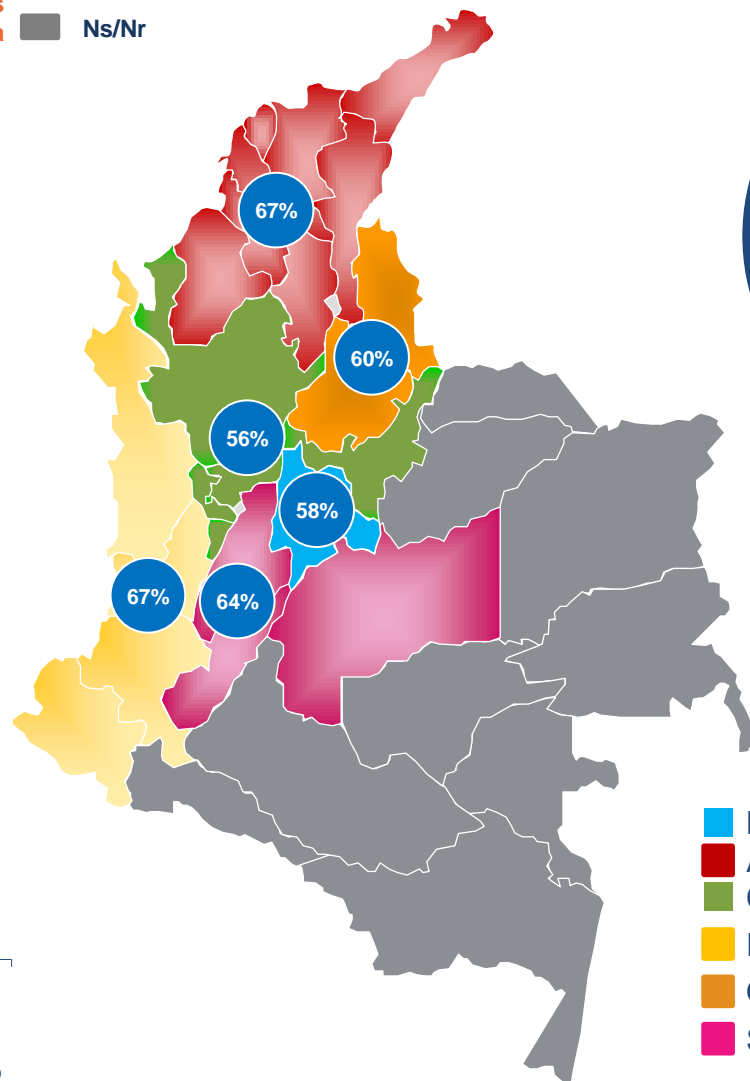
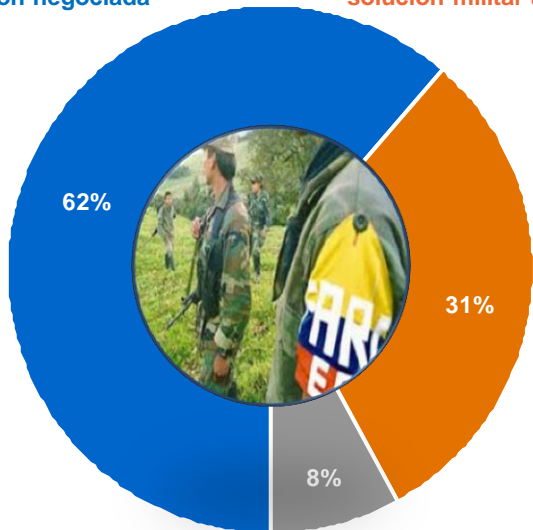


Base: 1.225 encuestas ponderadas; total muestra.

# Que debería hacer el próximo Presidente

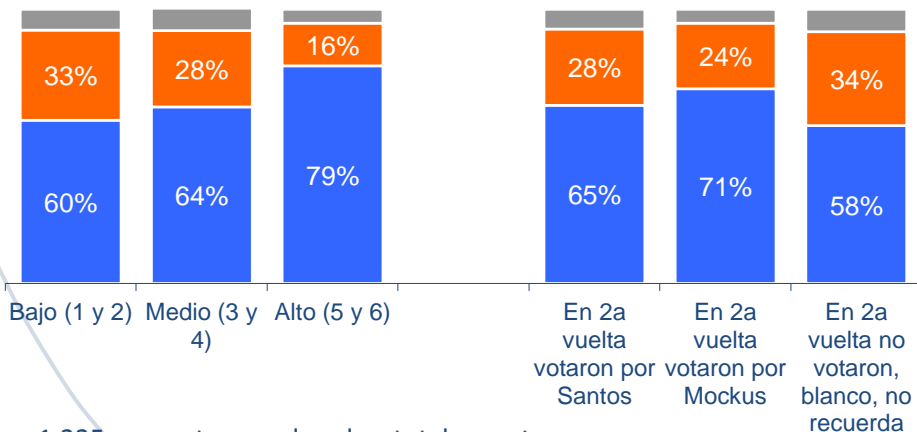
En su opinión, ¿qué debería hacer la persona que resulte elegida como el próximo Presidente de Colombia para el período 2014 a 2018, frente al proceso de diálogo con las FARC? (Respuesta Única)

- Debería continuar con los diálogos con las FARC y buscar una solución negociada
- Debería terminar con los diálogos con las FARC y buscar una solución militar al conflicto
- Ns/Nr



## Por Grupos de Estratos

## Por Voto



Base: 1.225 encuestas ponderadas; total muestra.

# ¡Gracias por confiar en nosotros!

**Napoleón Franco Armenta**  
Ipsos – Napoleón Franco

+(57-1) 376 94 00  
napoleon.franco@ipsos.com

**Javier Restrepo**  
Director Ipsos Public Affairs

+(57-1) 376 94 00 ext. 406  
javier.restrepo@ipsos.com

**Ipsos Napoleon Franco**



# Colombia Opina Gran Encuesta Elecciones 2014

## Medición 1



Este estudio fue realizado bajo un Sistema de Gestión de Calidad certificado en las normas ISO 20252:2006 / ISO 9001:2008

