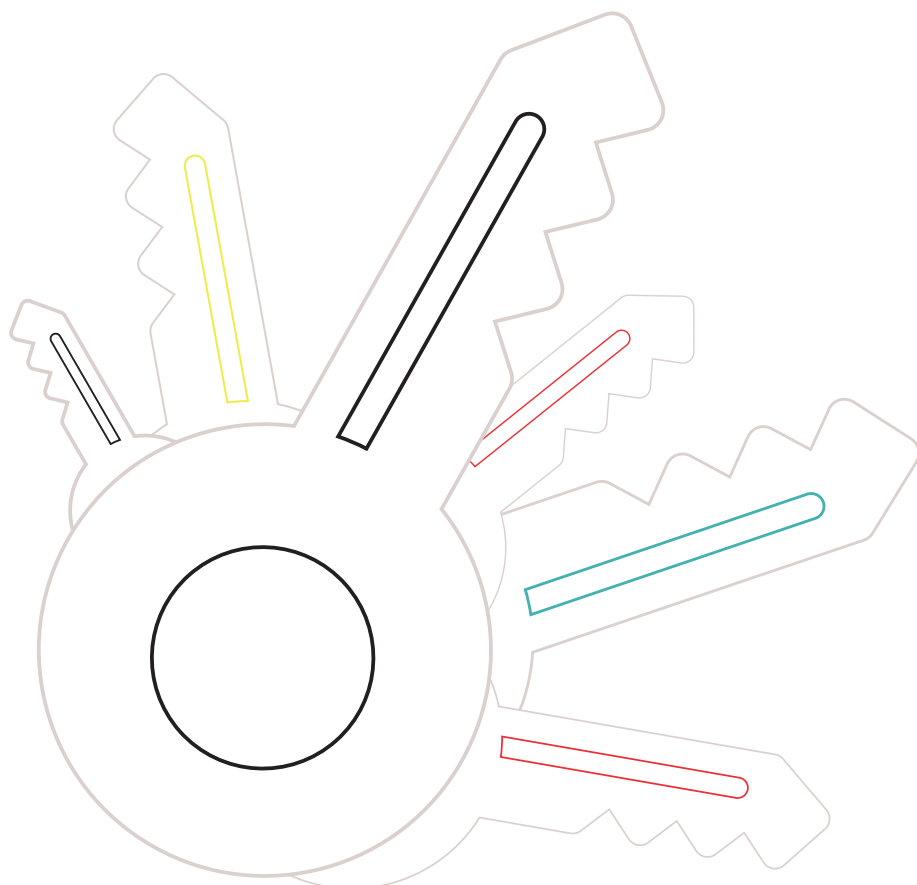


SciencesPo

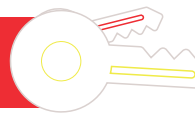
# PROGRAMME SCIENCES PO **ACCESSIBLE**

**NOS** ENGAGEMENTS



# LES 4 ENGAGEMENTS

## 1) Accompagner les parcours étudiants



De l'examen d'entrée à l'insertion professionnelle, Sciences Po accompagne les étudiants en situation de handicap à chaque étape de leur scolarité.

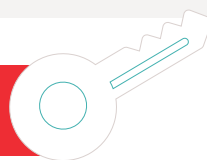
**Accompagnement humain :** le programme met à la disposition des étudiants des lecteurs et accompagnateurs en bibliothèque, des preneurs de notes, des assistants de vie universitaire...

**Aide sociale :** les étudiants sont exonérés de frais de scolarité. Ils peuvent aussi prétendre à des bourses de mobilité pour leur 3<sup>e</sup> année à l'étranger qui leur permettent d'envisager toutes sortes de destinations, même lointaines.

**J'ai pu vivre ma troisième année à l'étranger pleinement et paisiblement, malgré mon handicap. Le fonds de mobilité internationale m'a donné l'opportunité d'étudier dans les meilleures conditions possibles.**

**Thomas, étudiant en M1**

## 2) Faciliter l'accès au savoir



Outre l'accompagnement humain, l'accès au savoir passe par l'investissement dans un matériel adapté et la mise en place de pratiques accessibles.

**Matériel adapté :** robots de téléprésence, stylos amplificateurs de sons, système de synthèse vocale JAWS, dispositif de plage braille, scanner, téléagrandisseurs fixes et portables, service de lecture de journaux et magazines (type Vocale Presse) accessible pour les déficients visuels, flotte d'ordinateurs portables à disposition...

**Pratiques pédagogiques :** développement des e-cours, interprètes LSF, ASL (American Sign Language), offre de cours de LSF, vélotypie, mise aux normes du RGAA des sites Internet de Sciences Po.

**Sans les robots de téléprésence offerts à Sciences Po, je n'aurais jamais pu prendre mes propres notes, assister moi-même aux cours et me faire mes propres avis intellectuels : ils m'ont libéré de la contrainte d'avoir recours à un intermédiaire.**

**Nicolas, étudiant en M2**

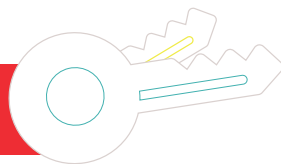
**CHIFFRES  
CLÉS**

**300 k€**  
consacrés à la compensation  
du handicap

**3**

# DE SCIENCES PO

## 3) Veiller à l'accessibilité des sites



Sciences Po s'efforce de rendre accessible l'ensemble de ses espaces conformément à ses obligations légales.

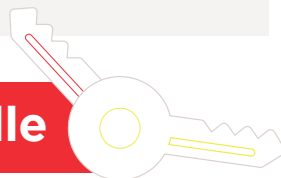
**Travaux déjà réalisés :** rénovation de l'ascenseur permettant de rendre la cafétéria accessible ainsi que les amphithéâtres, création d'un espace restaurant accessible aux PMR (personnes à mobilité réduite), création d'une salle de cours entièrement équipée, mise en conformité des escaliers et évacuations...

**Projets à venir :** automatisation des portes d'accès, création de toilettes PMR à tous les étages du 13 rue de l'Université et, plus généralement, mise en accessibilité des différents sites de Sciences Po dont l'hôtel de l'Artillerie qui va être entièrement rénové d'ici 2021.

J'étais ravie de pouvoir déjeuner avec mon auxiliaire de vie scolaire et mes camarades à la cafétéria, un espace accueillant et ergonomique.

**Li, jeune diplômée**

## 4) Favoriser l'insertion professionnelle



Un nombre croissant d'étudiants en situation de handicap s'orientent vers des carrières dans le secteur privé. Afin d'accompagner leur entrée dans la vie active, Sciences Po favorise les liens avec les entreprises partenaires tout au long de la scolarité.

**Forum Entreprises :** depuis 2011, le Forum est équipé pour compenser les handicaps, facilitant ainsi les échanges entre candidats et entreprises.

**Forum de rencontres Sciences Po Accessible :** cette demi-journée permet aux étudiants de venir rencontrer les entreprises partenaires du programme, dans le cadre d'un forum en petit comité.

**Mentorat :** les étudiants peuvent bénéficier de ce dispositif qui consiste à être mis en relation avec un professionnel expérimenté au sein d'une entreprise partenaire. Celui-ci peut accompagner l'étudiant dans la construction de son projet académique, professionnel et personnel.

Le mentorat m'a permis d'en apprendre plus sur le monde professionnel et ainsi de mieux l'appréhender.

**Clotilde, jeune diplômée**

**21** étudiants  
en situation  
de handicap

**18** entreprises  
partenaires

Depuis 2001, Sciences Po mène une ambitieuse politique d'égalité des chances afin de permettre à tous les élèves talentueux d'accéder à ses formations et de développer leur potentiel.

Le programme Sciences Po Accessible s'inscrit au cœur de cette politique. C'est un engagement solide, volontaire et économiquement responsable qui ouvre spécifiquement les portes de Sciences Po aux élèves en situation de handicap et les accompagne tout au long de leur parcours, du concours d'entrée à l'insertion dans la vie active.

Lancé en 2008, ce programme devient aujourd'hui l'affaire de tous à Sciences Po, une démarche transversale qui concerne et mobilise les élèves, les enseignants et les salariés.

En 10 ans, le nombre d'étudiants en situation de handicap a ainsi été multiplié par plus de 10.

La progression de ce nombre n'est pas un objectif en soi, mais il constitue un indicateur de l'efficacité du dispositif mis en place à Sciences Po, et surtout, il nous invite collectivement à aller plus loin.



## 3 QUESTIONS

à **ELSA GÉROULT**,  
RESPONSABLE DE LA MISSION HANDICAP  
DE SCIENCES PO

### Quelle est la force de la mission handicap de Sciences Po ?

Sciences Po a fait le choix de se doter d'une mission handicap orientée vers la compensation individuelle des situations de handicap et la recherche d'innovations techniques et pédagogiques.

Cette mission travaille en synergie avec les services de l'école pour définir les priorités d'actions accompagnant les étudiants en situation de handicap depuis le concours jusqu'à leur insertion professionnelle.

Dans le cadre du volet Responsabilité Sociale du projet Sciences Po 2022, nous nous engageons autour d'un Agenda d'Accessibilité programmé (AD'AP) avec la volonté d'aller plus loin et de faire de Sciences Po une université innovante sur la question de l'accessibilité.

### Comment associez-vous les entreprises à vos actions ?

Les entreprises sont désireuses d'embaucher des collaborateurs handicapés, mais elles se heurtent au faible niveau de qualification des demandeurs d'emploi en situation de handicap. En rendant l'environnement et la pédagogie accessibles, nous offrons une formation d'excellence à des profils d'étudiants handicapés à haut potentiel et ainsi facilitons leur recrutement.

### Quels sont les projets phares de la mission actuellement ?

Nous travaillons sur la mise en place d'une signalétique accessible et sécurisée, d'expérimentations d'enseignements aux pédagogies innovantes et inclusives (métacognition, pédagogie inversée...) et de solutions technologiques performantes, comme des robots de téléprésence, adaptées à tous les types de handicap.

# REJOIGNEZ UN CLUB DE PARTENAIRES ENGAGÉS !

Le soutien des entreprises permet de réduire, voire de supprimer les inégalités liées au handicap rencontrées par les étudiants à Sciences Po. En tant que partenaires du programme, les entreprises bénéficient d'une relation privilégiée avec Sciences Po ainsi que :

- **d'une image renforcée** d'employeur responsable auprès de tous les étudiants de Sciences Po,
- **d'une visibilité** en tant que partenaire de Sciences Po sur tous les supports de communication liés au programme,
- **de liens privilégiés** avec les étudiants en situation de handicap,
- **d'échanges** de bonnes pratiques avec les autres partenaires,
- **d'actions valorisables** au regard de leurs obligations liées à l'emploi de travailleurs handicapés (OETH).

## VOS RENDEZ-VOUS AVEC SCIENCES PO ACCESSIBLE

### Stages

Tout au long de l'année, suivi sur mesure des offres de stages et emplois des partenaires. Pour les candidatures spontanées, mise en avant de la liste des entreprises partenaires.

### Mentorat

Les étudiants peuvent faire le choix d'être mis en relation avec un collaborateur expérimenté de l'une des entreprises partenaires afin d'être accompagnés dans la construction de leur projet académique, personnel et professionnel.

### Forum entreprises

En cas de participation au forum annuel généraliste de Sciences Po, les partenaires bénéficient d'un stand accessible gratuitement. Une communication est prévue pour encourager les étudiants à se rendre sur leurs stands.

### Forum de rencontres Sciences Po Accessible

Sur une demi-journée, les partenaires sont réunis au service Carrières afin de rencontrer les étudiants en situation de handicap.

### Comité annuel des partenaires

Cette réunion permet de présenter aux partenaires le bilan et les perspectives du programme.

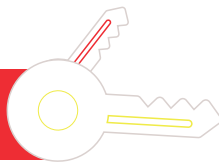
### Événements

Les entreprises sont conviées aux événements de sensibilisation autour du handicap qui peuvent être organisés durant l'année.

# LE CLUB DES PARTENAIRES

- ACCENTURE
- AFD
- BNP PARIBAS
- BNP PARIBAS CARDIF
- CANAL+
- CAPGEMINI INVENT
- EY
- GE HEALTHCARE
- GROUPE CASINO - MERCIALYS - MONOPRIX
- HANDIEM
- HERMÈS
- HSBC
- LA BANQUE POSTALE
- L'ORÉAL
- NATIXIS - OSTRUM ASSET MANAGEMENT
- PUBLICIS
- SOCIÉTÉ GÉNÉRALE
- TOTAL

## CONTACTS



**Elsa GÉROULT,**  
RESPONSABLE DE LA MISSION HANDICAP

**Tél.** (+33) 1 45 49 59 80  
**Mail :** [elsa.geroult@sciencespo.fr](mailto:elsa.geroult@sciencespo.fr)

**Pauline CHEVALLIER,**  
RESPONSABLE DES PARTENARIATS ENTREPRISES - DIVERSITÉ

**Tél.** (+33) 1 45 49 52 78  
**Mail :** [pauline.chevallier@sciencespo.fr](mailto:pauline.chevallier@sciencespo.fr)