

Réduire les césariennes inutiles dans les pays du Sud (projet QUALI-DEC)

Axe politiques de santé

Chercheurs associés :
Alexandre DUMONT



Epidémiologiste au Ceped, il est spécialisé dans la santé globale maternelle et néonatale, et coordinateur du projet QUALI-DEC.

Marion RAVIT



Chercheuse en santé mondiale au Ceped, elle est spécialisée dans l'évaluation des interventions complexes dans les pays du Sud.

Camille ETCHEVERRY



Post-doctorante. Ses travaux portent sur les facteurs non cliniques influençant la décision de la voie d'accouchement.

Truc Phuong NGUYEN



Doctorante de l'ED 393, Paris Cité. Ses travaux de thèse portent sur la décision médicale partagée et son application en obstétrique

Majda HAMRIT



Doctorante de l'ED 393, Paris Cité. Ses travaux de thèse portent sur l'identification de facteurs de succès de l'intervention QUALI-DEC

Consultez la page du projet :



Le projet **QUALI-DEC (Quality Decision-Making in Caesarean Section)** développe et teste une stratégie innovante visant à améliorer la prise de décision autour du mode d'accouchement. Il propose des outils et des méthodes permettant aux professionnels de santé et aux femmes enceintes de prendre des décisions éclairées, fondées sur les données scientifiques et adaptées au contexte médical.

Comprendre les enjeux de la hausse de césarienne

Dans de nombreux pays, le recours à la césarienne a fortement augmenté au cours des dernières décennies. Si cette intervention chirurgicale peut sauver des vies lorsqu'elle est médicalement nécessaire, son utilisation excessive peut entraîner des risques pour la mère et l'enfant, ainsi qu'un coût important pour les systèmes de santé. Les décisions concernant le mode d'accouchement sont souvent influencées par de nombreux facteurs : organisation des services hospitaliers, pratiques médicales, attentes des patientes ou encore contraintes institutionnelles. Pour les professionnels de santé comme pour les patientes, il peut être difficile de disposer d'informations claires et d'un cadre structuré permettant de prendre la décision la plus adaptée.

Améliorer la prise de décision entre patientes et soignants

L'accompagnement
(de la femme enceinte)

L'outil d'aide à la décision
(livret et application mobile)

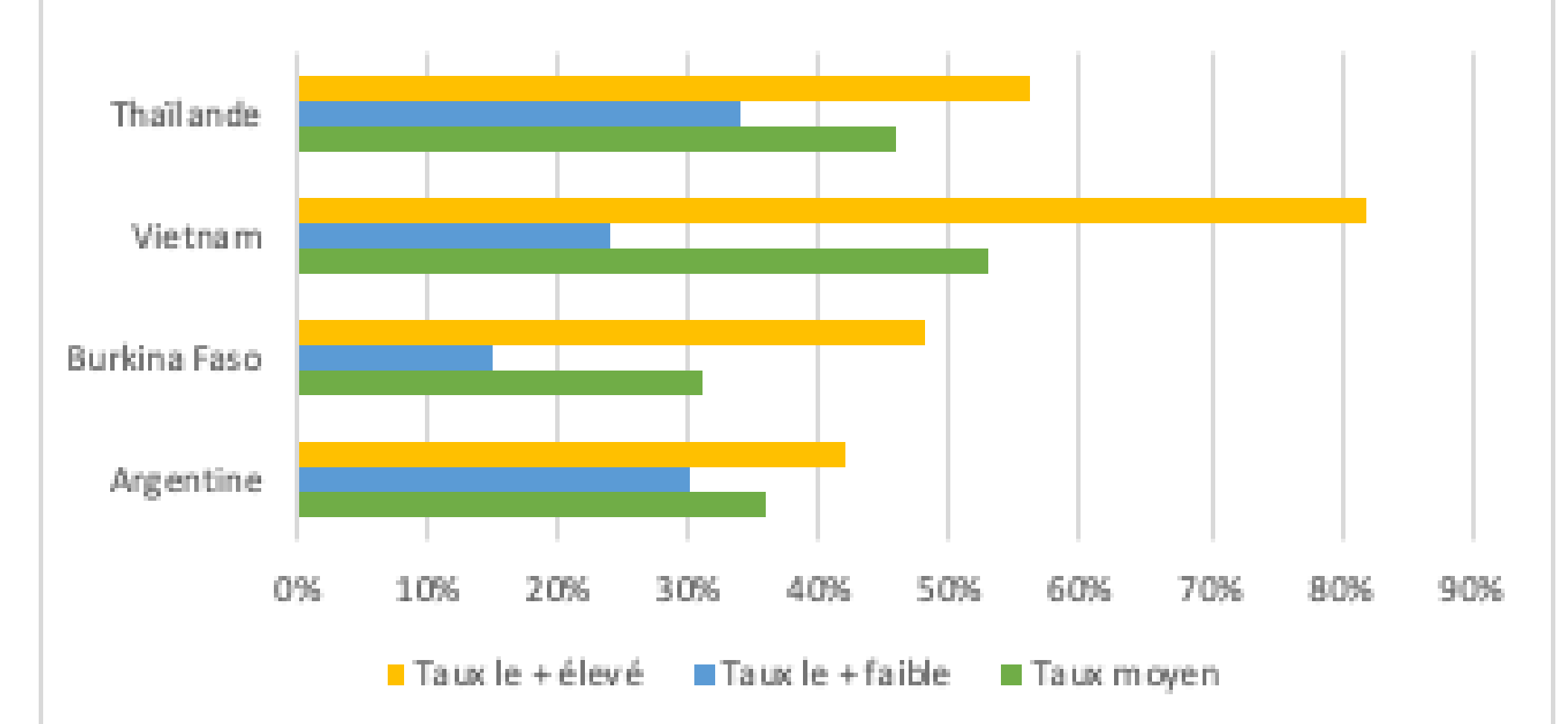


Les leaders d'opinion
(professionnels de santé)

L'évaluation des césariennes
(entre clinicien.ne.s)

Une stratégie testée en Argentine, Burkina Faso, Thaïlande et Viet Nam

Figure 1: Taux de césarienne dans les 32 hôpitaux participant en 2020 (8 centres par pays)



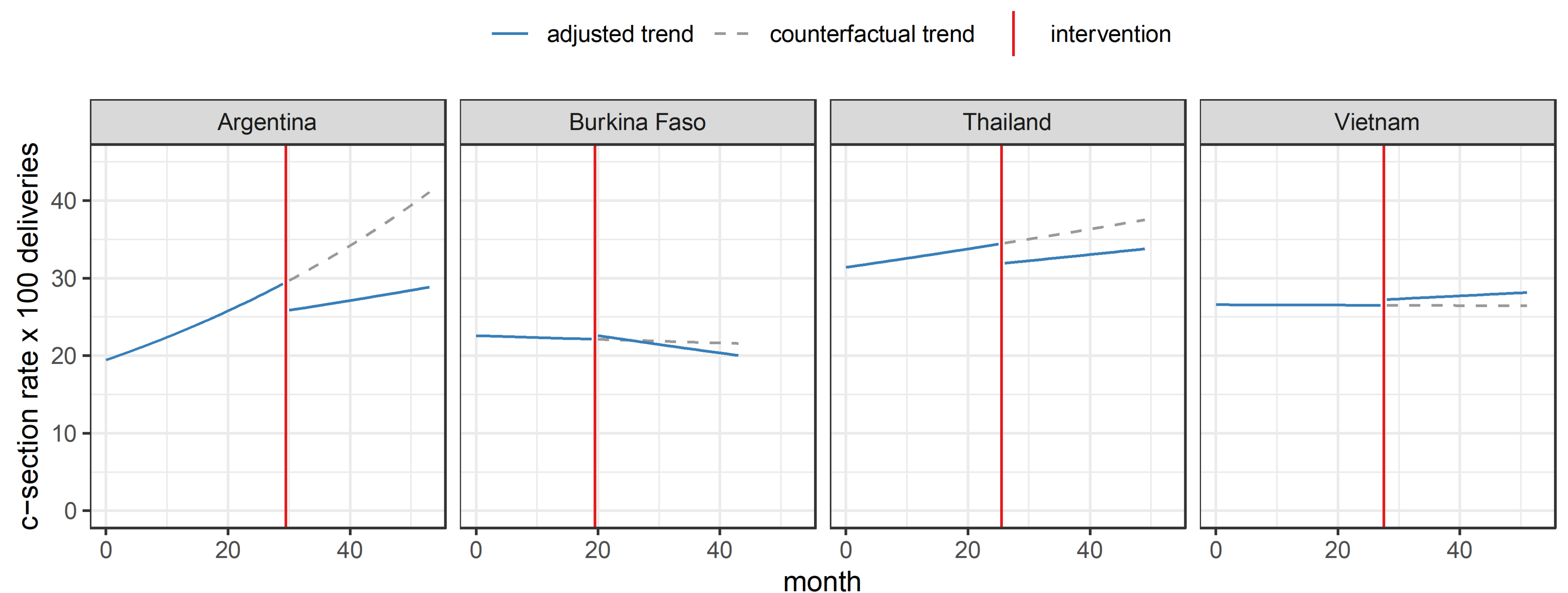
Un outil pour améliorer les politiques de santé maternelle

En proposant des outils concrets pour améliorer la qualité de la décision médicale, QUALI-DEC constitue un levier pour renforcer les systèmes de santé et promouvoir des soins plus appropriés.

Le projet a contribué notamment à :

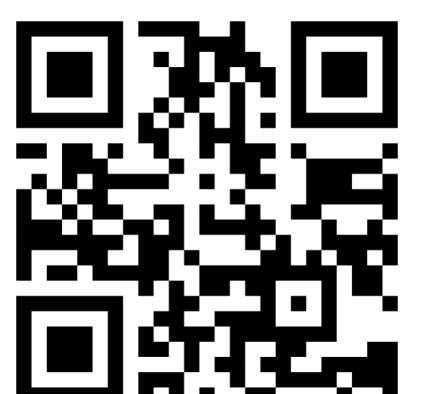
- Améliorer la qualité des soins obstétricaux
- Réduire les interventions médicales non nécessaires
- Renforcer le dialogue entre professionnels de santé et patientes
- Soutenir les politiques publiques en santé maternelle

Résultats sur les taux de césariennes



Les résultats du projet peuvent être mobilisés par les hôpitaux, les autorités sanitaires et les organisations internationales pour améliorer les pratiques et les politiques de santé.

Un MOOC destiné aux professionnels de santé permet de répliquer l'intervention dans différents contextes :



Ce projet est co-financé par l'UE, l'OMS et la Fondation Bill & Melinda Gates



Quali-Dec

Une décision de qualité pour un accouchement réussi.



Cofinancé par l'Union européenne



World Health Organization



human reproduction programme research for impact



BILL & MELINDA GATES foundation