

Les frontières de la santé publique

Journées d'étude les 16 et 17 janvier 2023

Sciences Po, Salle Goguel, 13 rue de l'Université 75007 Paris

Lien d'inscription : <https://forms.gle/961L62BiotLYm2AM7>

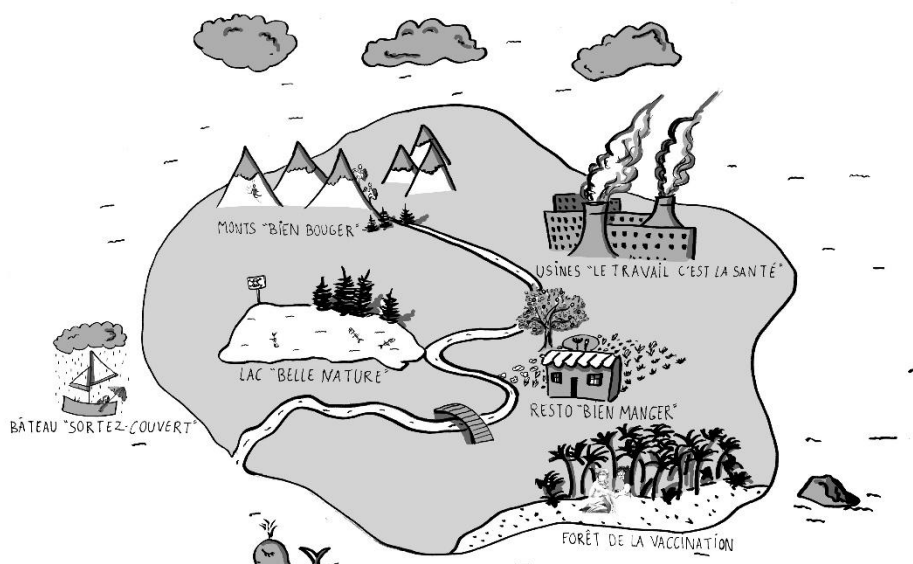


Illustration : N.Morize

COMITE D'ORGANISATION

Les journées d'étude sont organisées par une équipe de doctorant·e·s du Centre de Sociologie des Organisations : Crystale Aounit, Damien Garcia, Clara Jacquot, Lucie Kraepiel, Cécile Lavier (également membre du réseau doctoral de l'INCA), Stéphane Lavoipierre et Noémie Morize (également chercheuse associée à l'Irdes).

Lundi 16 janvier 2023

9h30 : Accueil des participant-e-s

10h : **Présentations des journées par le comité d'organisation**

10h30 : **Panel 1 - Domestications des savoirs**

Modération : *Lucie Kraepiel* (CSO, Sciences Po)

Les limites de l'extension de la santé publique. Le cas de l'activité physique adaptée en cancérologie

Matti Suchier (Centre Max Weber, Université Lumière Lyon 2 / Réseau doctoral INCA)

Entre angle mort et domestication, l'évaporation des risques liés à l'alcool à la croisée de l'expérience des médecins généralistes et des patients

Géraldine Bloy (LEDi, Université de Bourgogne), *Daphné Brion* (Université Paris-Cité), *Marion Thevenot* (Université Paris-Saclay), *Laurent Rigal* (CESP, Inserm, Université Paris-Saclay)

12h : Pause déjeuner

13h30 : **Panel 2- Réappropriation d'usagèr-e-s**

Modération : *Crystale Aounit* (CSO, Sciences Po)

Le rapport aux normes sanitaires en temps de pandémie : discours et pratiques des usagers.ères du Secours Populaire Français

Alizé Cavé (LaSSP, Sciences Po Toulouse) et *Laurence Boulaghaf* (Université Fédérale de Toulouse)

L'usage du développement personnel en Mission Locale : autonomisation et responsabilisation des jeunes dans leurs parcours vers un mieux-être

Alice Brégeon-Poirault (Arènes, EHESP)

Réception et appropriation des recommandations nutritionnelles de santé publique : le regard des personnes âgées

Coline Bizien (EHESS)

15h30 : Pause

16h : **Panel 3 - Cadrages concurrents**

Modération : *Cécile Lavier* (CSO, Sciences Po)

Faire de l'activité physique une catégorie de la santé publique : enjeux collectifs et luttes de cadrage

Clément Perrier et *Claire Perrin* (L-Vis, Université Lyon 1)

Les données de santé comme problème public : unifier la santé publique par la technologie pour mieux la solutionner ?

Laurène Assailly (SAGE, Université de Strasbourg)

17h30 : Fin de la journée 1

18h : Cocktail (à confirmer)

Mardi 17 janvier

9h30 : Accueil des participant-e-s

10h : **Panel 4 - Appropriations et redéfinitions à l'échelle locale**

Modération : *Noémie Morize* (CSO, Sciences Po, Irdes)

Le territoire comme terrain de conflit et de réappropriation de la santé

Sara Vallerani (Roma Tre University)

Le travail de cadrage des acteurs locaux de la santé publique

Clara Jacquot (CSO, Sciences Po Paris)

Relayer l'action préventive de lutte contre le tabagisme. De l'intéressement à l'appropriation des enjeux sanitaires.

Bastien Guillermain (Centre Max Weber, Université Lumière Lyon 2) et *Caroline Frau* (Triangle, Université Lumière Lyon 2)

12h : Pause déjeuner

13h30 : **Panel 5 - Inégalités d'accès aux soins**

Modération : *Stéphane Lavoipierre* (CSO, Sciences Po)

Santé au travail, précarisation salariale et réformes de la médecine professionnelle.

Frédérique Barnier (CEDETE, IUT de Bourges / Université d'Orléans)

Faire des maux de la bouche des maladies. Obstacles représentationnels à l'accès aux soins buccodentaires.

Christelle Fifaten Hounsou (URMIS, Université Paris-Cité/ Fellow Institut Convergences Migrations / Fondation de la Croix Rouge Française)

Urgences d'habités. Sociologie de la prise en charge psychiatrique vers l'accès au logement

Antoine Etienne (SAGE, Université de Strasbourg)

15h30 : Pause

16h : Conférence de clôture :

"Aux frontières de la santé publique : perspective comparée et circulations transnationales (France-Québec)"

Audrey Mariette

Maîtresse de conférences en science politique à l'Université Paris 8, Membre du Centre de recherches sociologiques et politiques de Paris (CRESPPA), équipe Cultures & sociétés urbaines (CSU), Affiliée au Centre de recherche de Montréal sur les inégalités sociales, les discriminations et les pratiques alternatives de citoyenneté (CREMIS)

17h30 : Fin de la journée 2