
Le développement de la Sous-région du Grand Mekong: Une relation confuse entre acteurs privés et acteurs publiques



Associate Professor Ruth Banomyong (PhD)
Dept. of International Business, Logistics & Transport
ruth@banomyong.com

Agenda

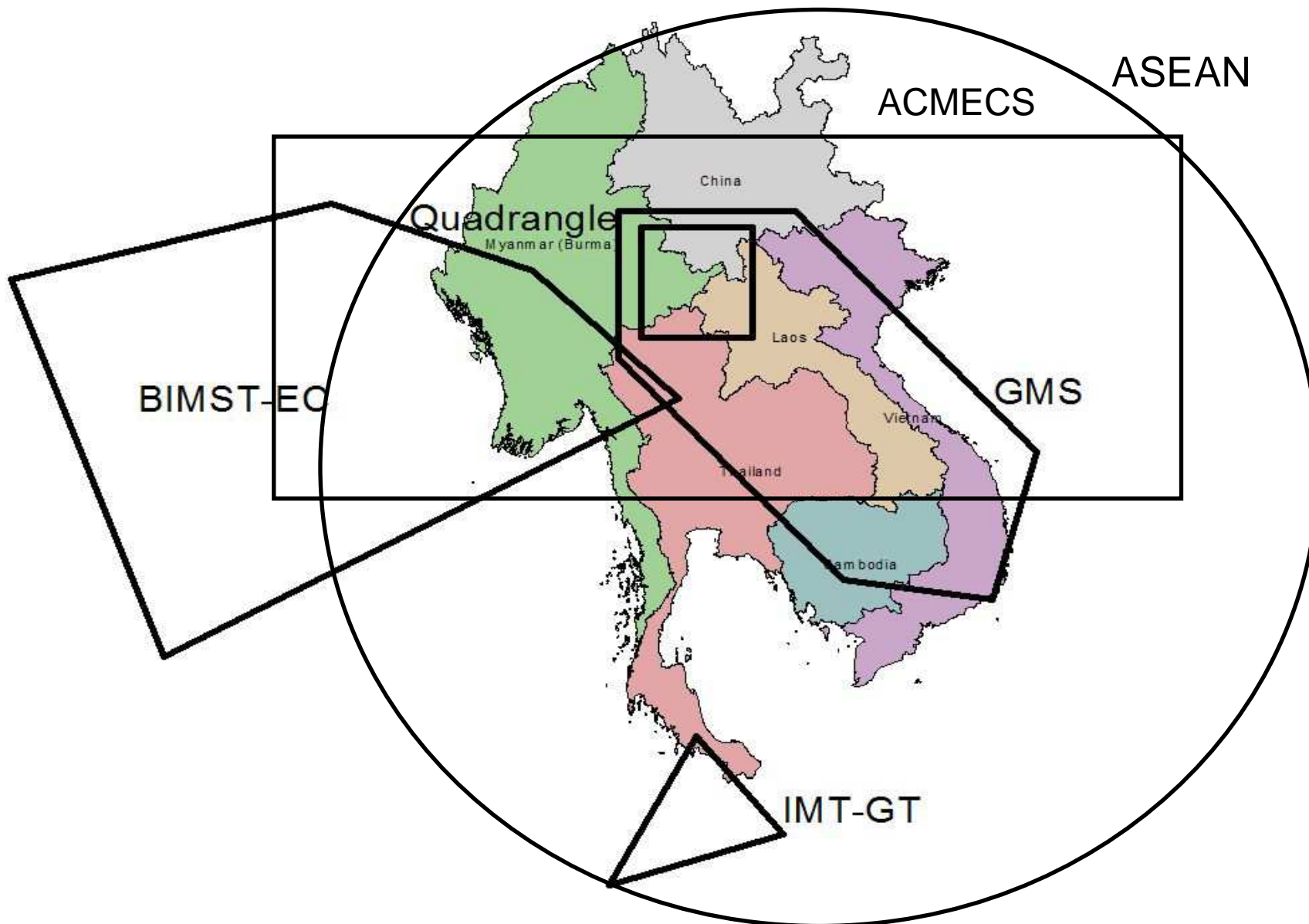
Un environnement complexe

Comparaison du GMS & de l'ASEAN

Acteurs Publiques vs Acteurs Privés

Conclusions

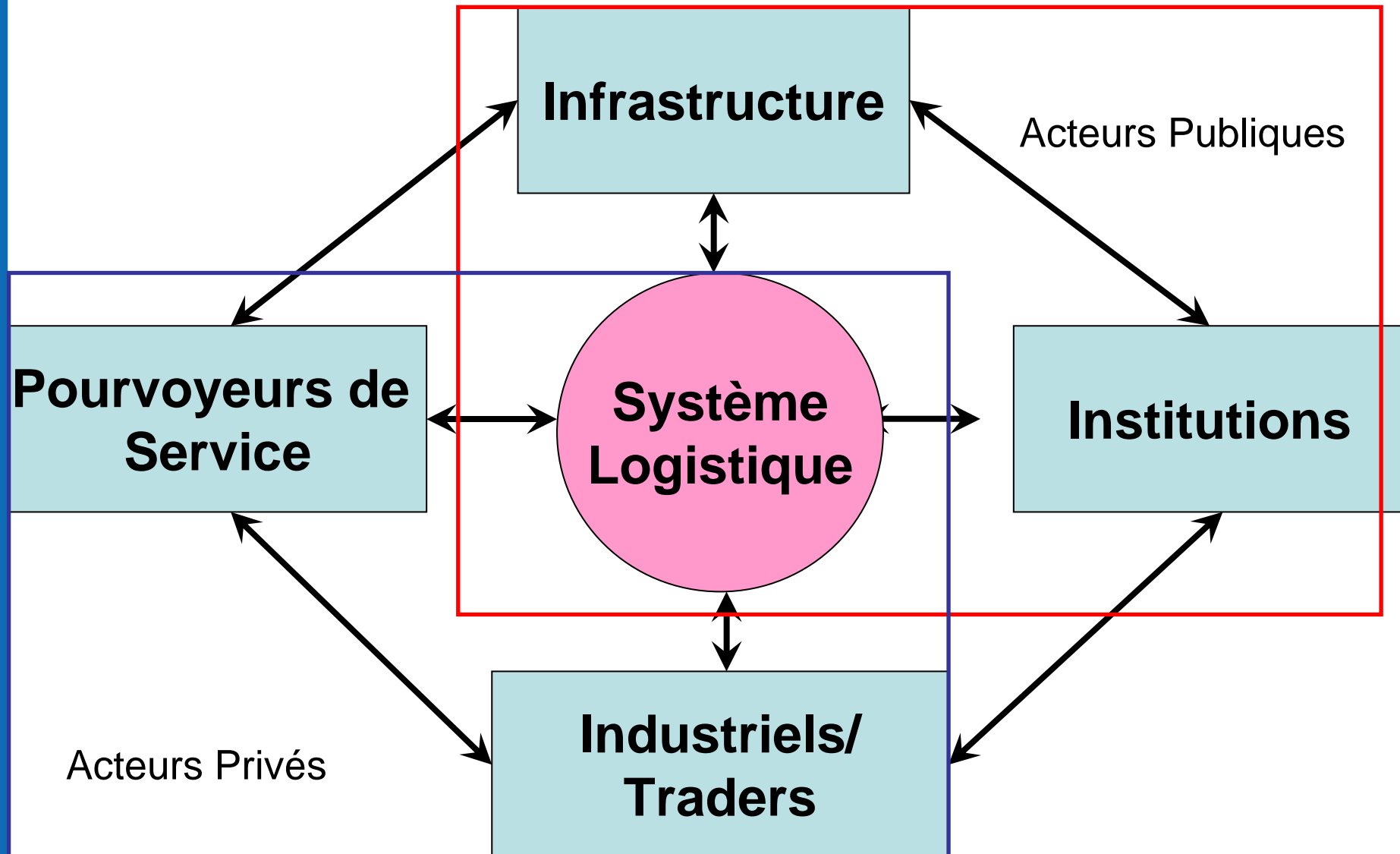
La soupe aux lettres en Asie du Sud-Est



La Sous Région du Grand Mekong (GMS)



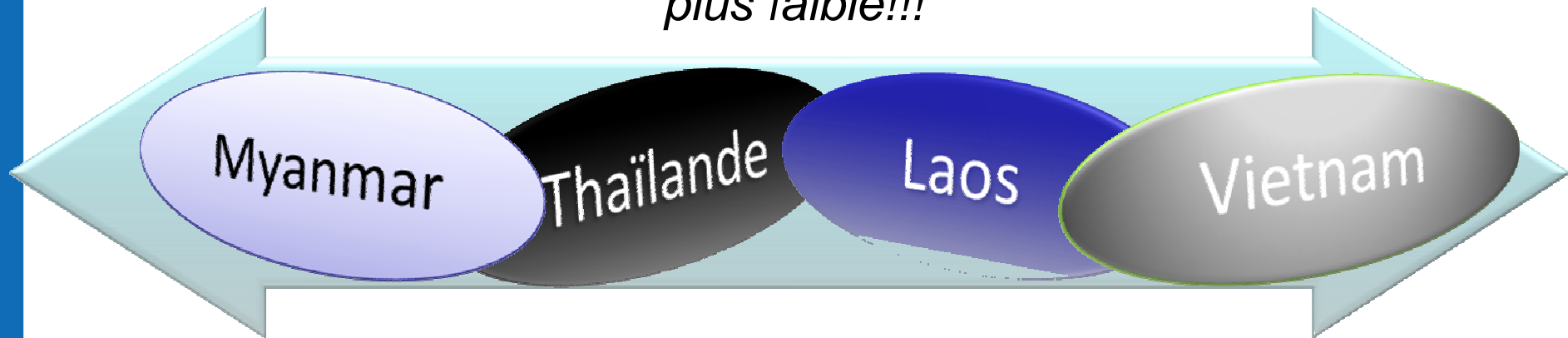
Les acteurs pour développer la logistique régionale



Couloir Economique \cong Chaîne de Ravitaillement



“La performance d’un couloir économique va dépendre du maillon le plus faible!!!”



- Le développement d’une infrastructure logistique peut être une étape de développement initiale.
- Les autres dimensions peuvent compléter l’intégration des couloirs économiques
- La connectivité entre les institutions doivent être préciser
 - Entre le gouvernement central et les administrations qui déploient les accords
 - Entre acteurs publiques & privés

GREATER MEKONG SUBREGION ENHANCING CONNECTIVITY, COMPETITIVENESS AND COMMUNITY



Strategic Framework 2002-2012

Strategic Thrusts

- Strengthen infrastructure linkages
- Facilitate cross-border trade, investment & tourism
- Enhance private sector participation & competitiveness
- Develop human resources & skills competencies
- Protect environment & promote sustainable use of shared natural resources

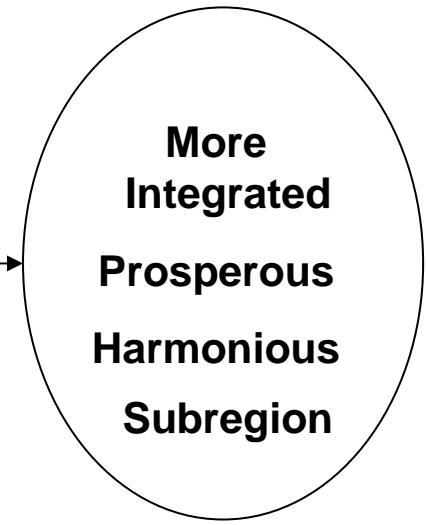
Action Plan

- Transport
- Telecommunications
- Energy
- Environment
- Tourism
- Trade
- Investment
- Human Resource Development
- Agriculture

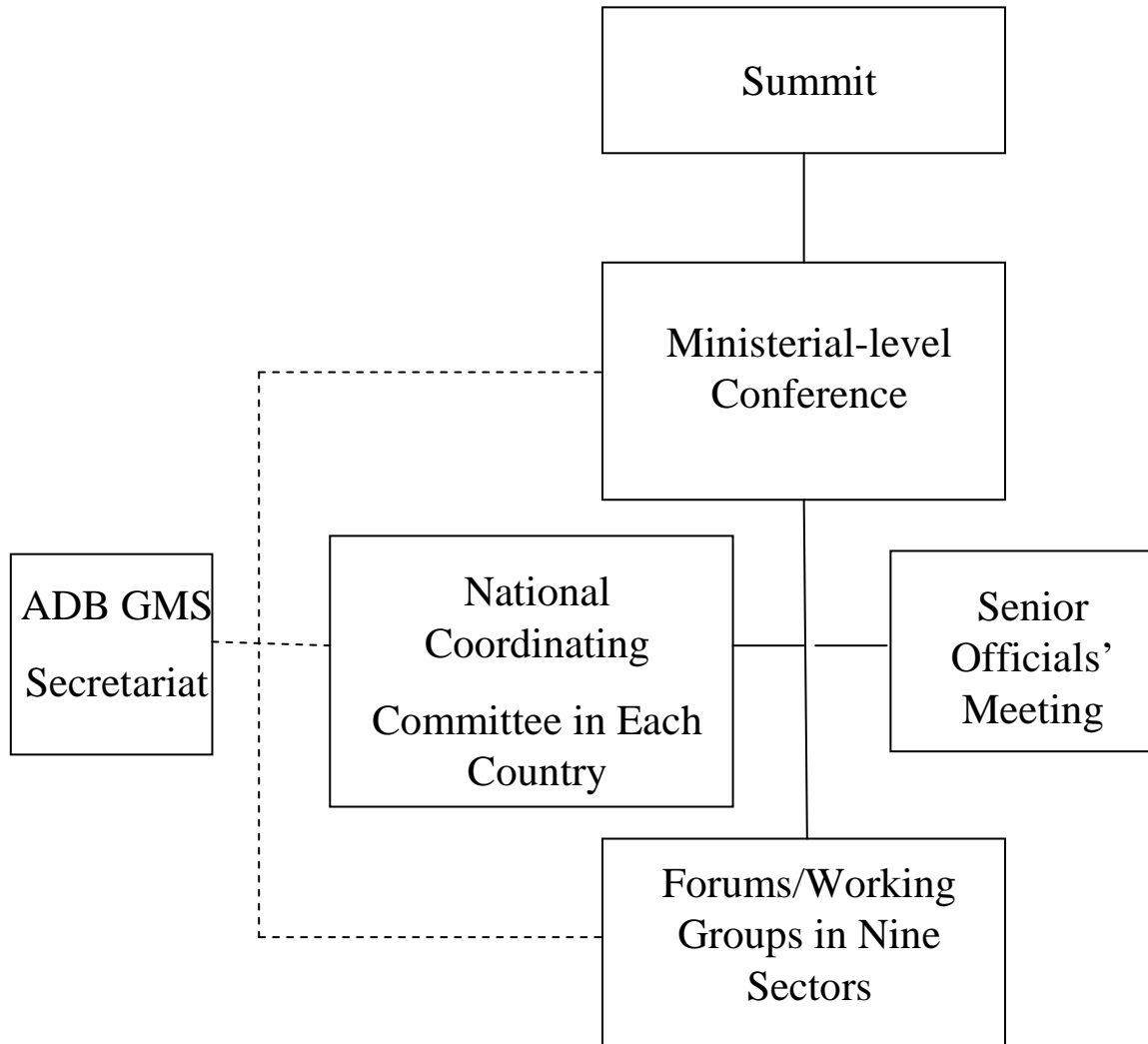
Goals

- Accelerated and sustained economic growth
- Reduced poverty & income disparities
- Improved quality of life
- Sustainable management of environment & natural resources

Vision



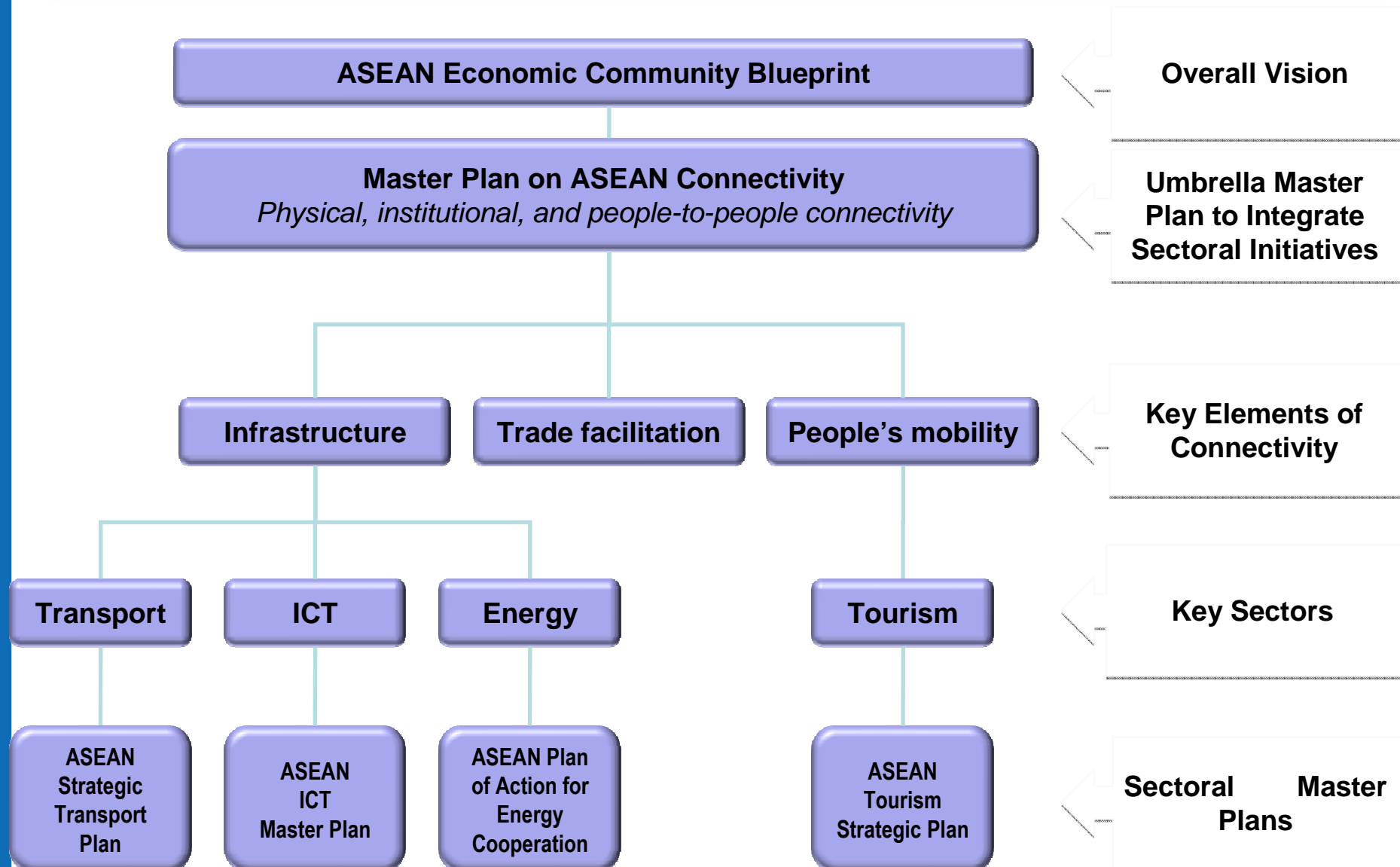
Acteurs Publicques



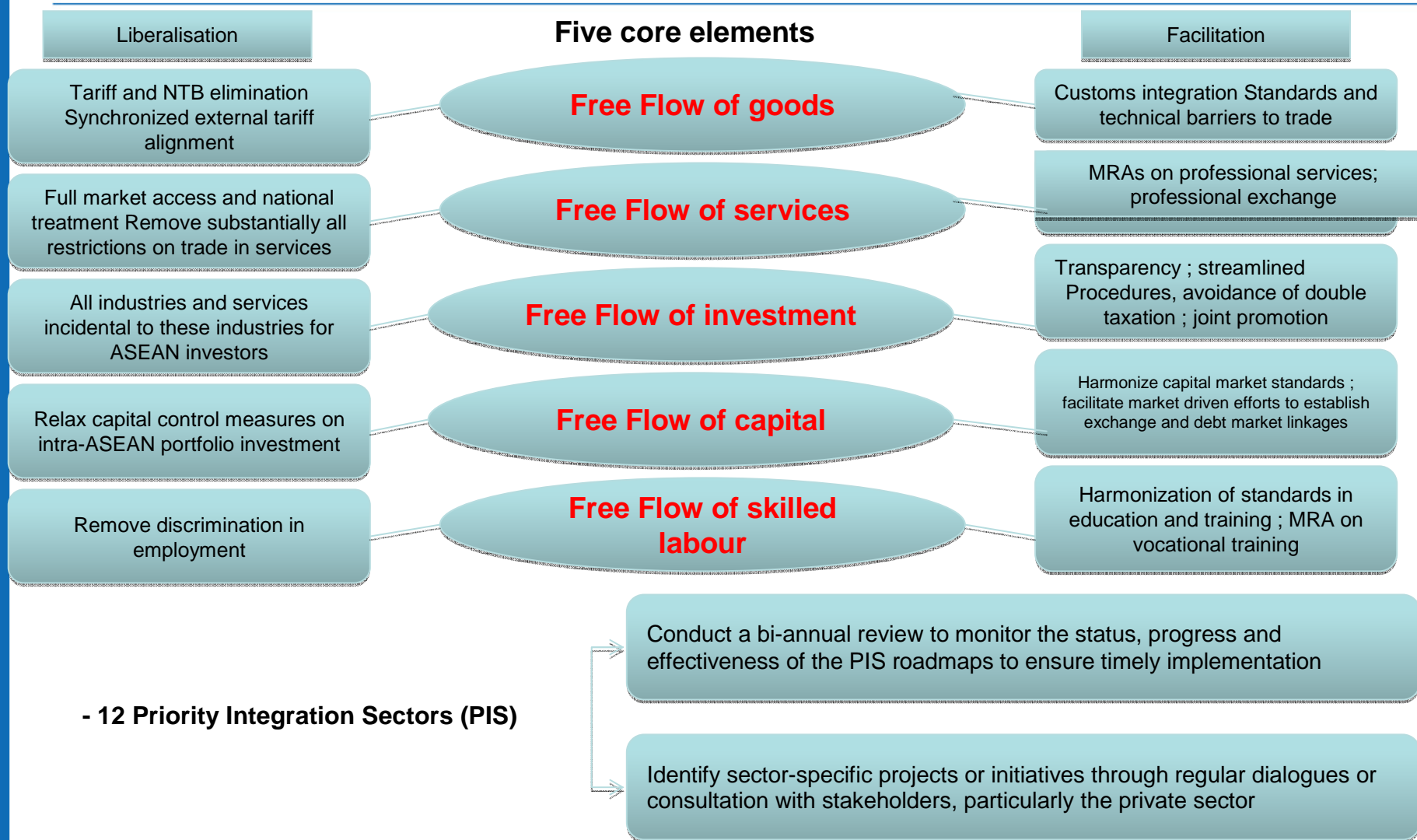
Membres de L'ASEAN



La communauté économique de l'ASEAN



Marche & Base Industrielle Commune



Source: TNSC (2011)

Comparaison des politiques de développement logistiques du GMS & de l'ASEAN



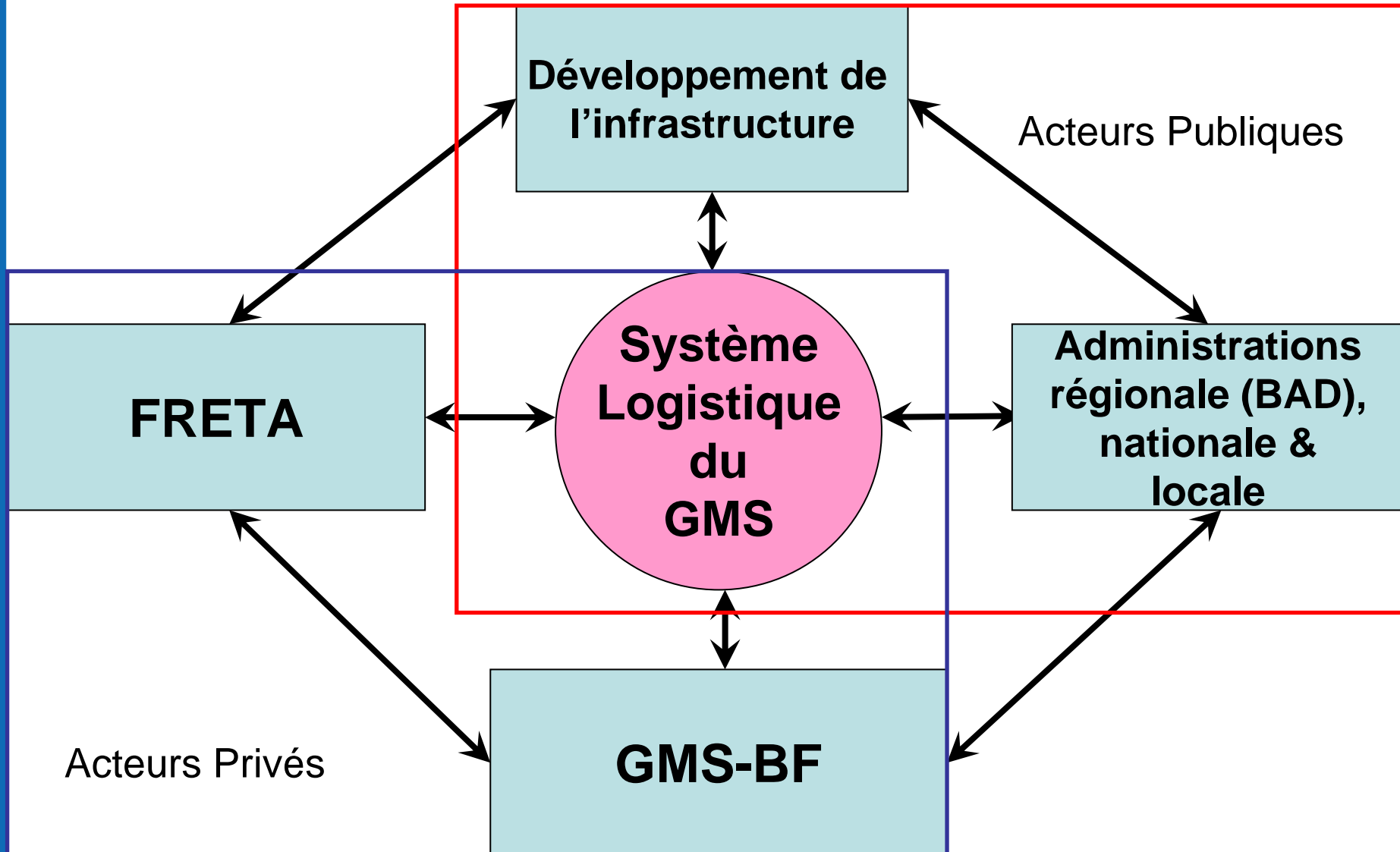
GMS

- Economic Corridor approach
 - ECF
- GMS-BF
 - FRETA
- Infrastructure funding
 - Road
 - Rail
- Cross Border Transport Agreement (CBTA)
 - 1 Framework agreement
 - Over 20 protocols

ASEAN

- Logistics service sector integration roadmap
- ASEAN Strategic Transport Action Plan (ASTAP) or Brunei Action Plan (2011-2015)
 - All transport modes
 - Transport facilitation framework agreements
 - Facilitation of Goods in Transit
 - Multimodal Transport
 - Inter-State Traffic

Les acteurs du GMS



Une relation confuse dans le GMS



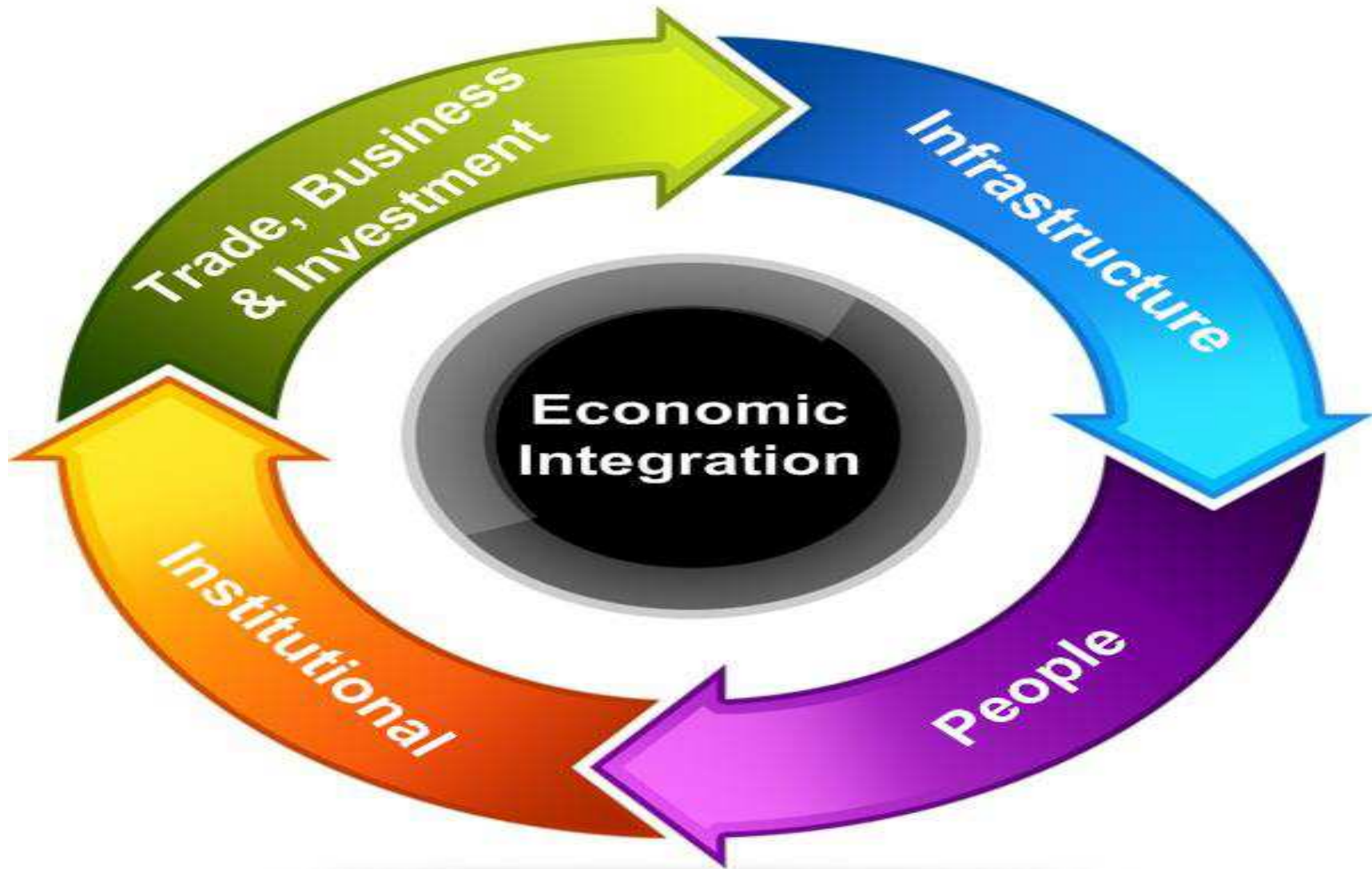
Publiques

- La BAD finance que des projets d'infrastructures
- La BAD prête seulement au pays membres (sauf Myanmar)
- Pays veulent gérer les activités du secteur privés
- Faible capacité institutionnelle
- Rôle du ECF?

Privés

- Demande que la BAD finance des activités commerciales
- PPPs ne peuvent recevoir de prêt
- Secteur privé veut gérer les activités des Etats
- Faible capacité des entreprises locales
- Rôle du FRETA?

Matrice pour renforcer la connectivité



Source: Banomyong et al, 2011

Questions? Commentaires?