

Newsletter #10 – Séminaire mensuel Sciences Po – Société du Grand Paris

« Grand Paris, Grand Londres et New York City »

Dans le cadre de leur partenariat pluriannuel, l'École Urbaine de Sciences Po, le Centre d'études européennes et de politique comparée, et la Société du Grand Paris sont heureux de vous adresser cette dixième newsletter pour rendre compte de nos activités !

La dixième séance du séminaire a eu lieu le 2 mai 2018 de 17h à 19h à Sciences Po. Tony Travers (*London School of Economics and Political Science*) est intervenu sur le thème de la gouvernance du Grand Londres devant une audience composée de chercheur.e.s du programme *Cities are back in town*, d'étudiant.e.s et de professionnel.le.s du transport et de l'aménagement francilien.

Le diaporama de sa présentation est disponible sur demande à clement.boisseuil@sciencespo.fr

Prochain séminaire

Le dernier séminaire de l'année aura lieu le 6 juin 2018 de 17h à 19h en salle Goguel (56 Rue Saints-Pères, entrée par le 27 Rue Saint Guillaume 75007 Paris).

Patrice Bécu (Directeur Général Adjoint, Métropole du Grand Paris) reviendra sur « La Métropole du Grand Paris, deux ans après »

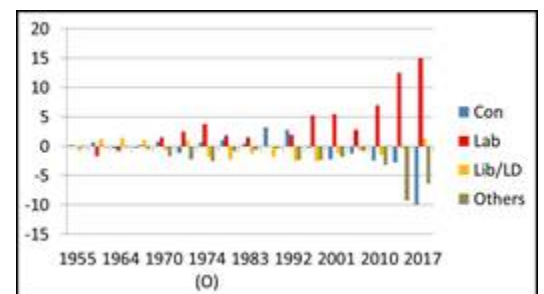
Inscription obligatoire à ce lien pour les internes comme les externes : [INSCRIPTIONS](#)

Une métropole du Grand Londres entre *boroughs* et Etat

- Quatrième autorité métropolitaine pour le Grand Londres, la *Greater London Authority* en place depuis 2000 se compose de 32 boroughs auxquels s'ajoute la Cité de Londres. S'inspirant du modèle de *strong mayor* de New York City, elle est dirigée par un Maire puissant élu au suffrage universel direct, face à une Assemblée de 25 membres aux pouvoirs limités.

- Tony Travers insiste sur deux éléments caractérisant la politique londonienne. Tout d'abord, il rappelle le centralisme britannique qui pèse sur la gouvernance locale, en particulier en raison des modes de financement de la métropole. Ensuite, il souligne la prégnance historique des tensions entre le gouvernement métropolitain et celui des boroughs.

- Tony Travers ajoute que la métropole du Grand Londres a réussi à pérenniser un gouvernement relativement stable et a intégré de nouvelles compétences au cours des années 2000 : transports, planification et développement économique, habitat, déchets, sécurité et police... Toutefois, il est indispensable d'observer les politiques des *boroughs* et la compétition entre eux pour comprendre l'action publique territoriale. En outre, il remarque que l'instauration de la métropole n'a pas résolu l'importante fragmentation institutionnelle en vigueur dans la gouvernance des politiques publiques sur le territoire. Enfin, Tony Travers rappelle que la politique à Londres doit être mise en regard avec la politique britannique comme en attestent les résultats de plus en plus divergents des élections entre ce niveau et ceux du Royaume-Uni.



Comparaison du vote londonien au vote britannique (source : Tony Travers)

Le London Plan

- La seconde partie de l'intervention de Tony Travers analysait le London Plan mis en consultation par l'administration de Sadiq Kahn.

- Le nouveau programme métropolitain à partir duquel doivent être mis en conformité les plans locaux d'urbanisme des boroughs fixe les objectifs de développement pour le Grand Londres. Il poursuit une logique de croissance et tente de répondre aux grands enjeux auxquels est confrontée la métropole. En particulier, la crise du logement est chronique dans la métropole londonienne et le *London Plan* prévoit la construction de 66 000 logements par an afin d'y répondre. Toutefois, Tony Travers, comme de nombreux experts, s'accordent sur le fait que ce niveau de construction ne sera vraisemblablement pas atteint.

- D'autres grands objectifs sont inscrits au nouveau programme métropolitain. On notera notamment que le Maire s'est engagé à ne pas construire dans la *Green Belt* et qu'il s'est dit favorable au lancement de Cross Rail 2 malgré des financements incertains.



Nous connaître, nous lire : [Grand Paris, Grand Londres et New York City](#)

Contact : clement.boisseuil@sciencespo.fr