

L'Enquête sociale européenne (ESS)

Simon Le Corgne

Centre de Données Socio-Politiques
Sciences Po

Nicolas Sauger

Centre d'Etudes Européennes
Sciences Po

29 novembre 2016

Journée d'études: L'enquête sociale européenne (ESS):
recherche, analyse, méthodologie

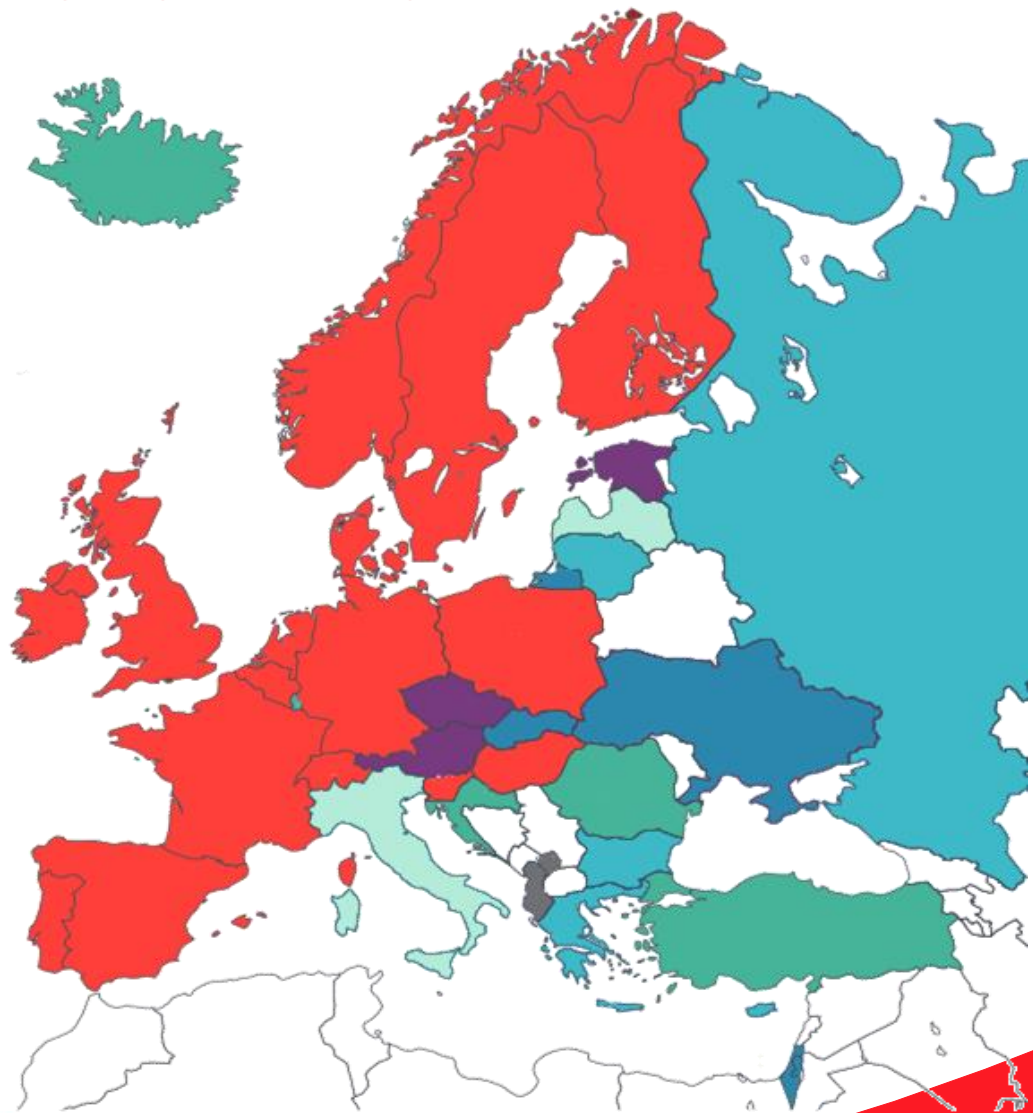
Institut des Sciences de l'Homme – TGIR PROGEDO

L'enquête sociale européenne

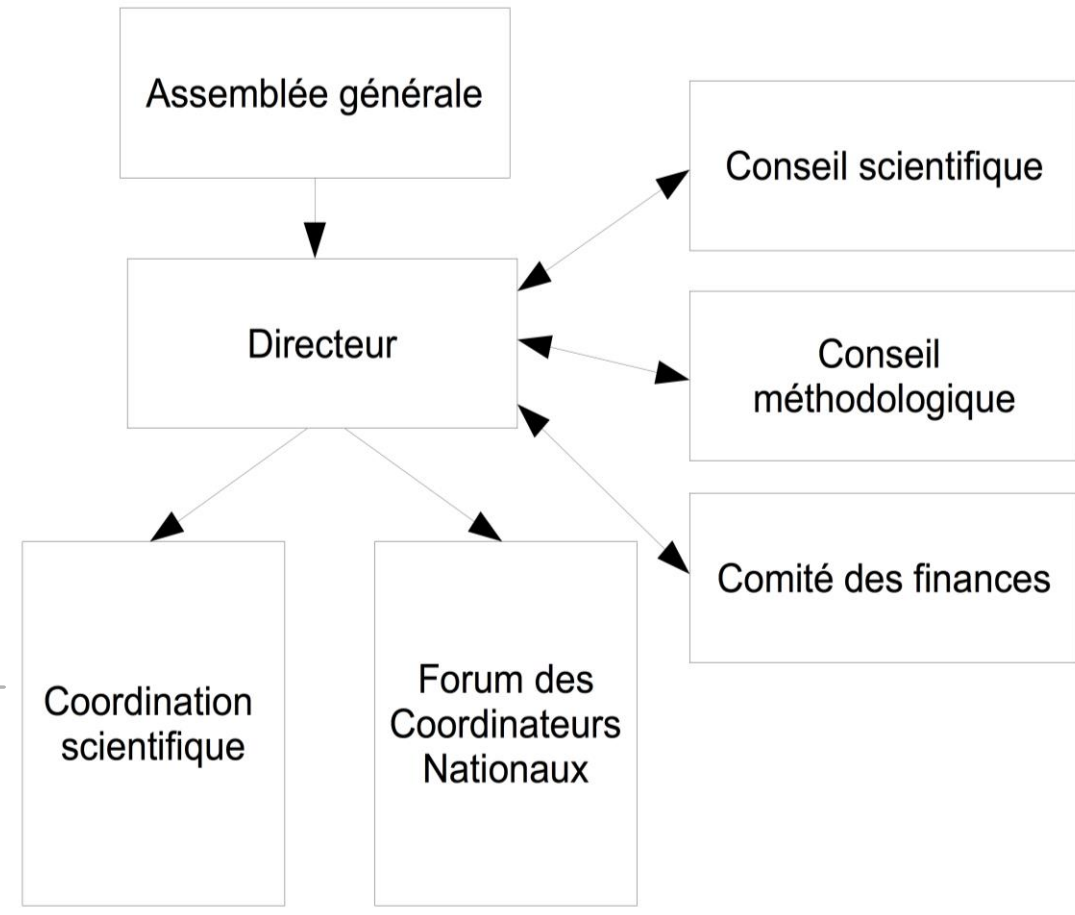
- Enquête européenne issue de la recherche académique
- Objectif : **Analyser les attitudes, comportements et opinions des résidents de pays européens**
- Comparabilité des données dans l'espace et le temps
- Diffusion libre des données à des fins de recherche scientifique

Les pays participants

- 36 pays ont participé à une édition
- Périmètre plus large que l'UE
- Participation de pays extra-européens
- **21 pays prennent part à ESS8**



Les instances de l'ESS-ERIC



- ❖ Centre for Comparative Social Surveys, City University - Londres
- ❖ Department Survey Design and Methodology, Gesis - Mannheim
- ❖ Research and Expertise Centre for Survey Methodology, Université Pompeu Fabra - Barcelone
- ❖ Centre for Sociological Research, Université Catholique de Louvain
- ❖ Netherlands Institute for Social Research - La Haye
- ❖ Norwegian Social Science Data Services - Bergen
- ❖ Université de Ljubljana

L'ESS en France

- Participation de la France depuis la première édition
- Les **4 missions principales** de l'équipe ESS France:
 - Préparation de l'enquête
 - Réalisation du terrain
 - Post-production des données
 - Valorisation des résultats

Atteindre une comparabilité optimale

- Procédure d'échantillonnage aléatoire
- Utilisation de standards internationaux
- Collecte des données **similaire et simultanée** dans tous les pays
- Documentation et contextualisation de la collecte

Champ de l'enquête

- **Individus de 15 ans et plus**
- Limité à la France métropolitaine
- Quelques groupes exclus:
 - Personnes âgées dans des institutions spécialisées
 - Casernes militaires, résidences étudiantes
 - Maîtrise insuffisante de la langue (sauf si plus de 5% dans la population)

Échantillonnage

- **Objectif édition 8 : 2 000 à 2 200 répondants**
- Échantillonnage INSEE, sur le recensement 2015
- 5 000 logements sur deux échantillons: un principal et une réserve
- Tirage aléatoire stratifié par région et type de commune
- 175 enquêteurs répartis sur 300 Zones d'Action Enquêteurs (ZAE)

Préparation du terrain

- **Préparation de l'enquête sur deux ans**
- Traduction du questionnaire
- Constitution de l'échantillonnage
- Sélection de l'institut par appel d'offres
- Test du questionnaire programmé (CAPI)
- Dispositif d'amélioration de la participation (Système d'incitation à la réponse)
- Préparation du terrain avec l'institut (formations, reporting, documents)

Contacter les répondants

- Recueil de chaque contact et de son résultat
- Questionnaire sur le logement et le quartier
- 1ers contacts impérativement en face-à-face
- Ré-exploitation des refus et des non-contacts
- La cible est le logement et non l'occupant
- **Jeu de données spécifique aux contacts**

Vers un questionnaire commun

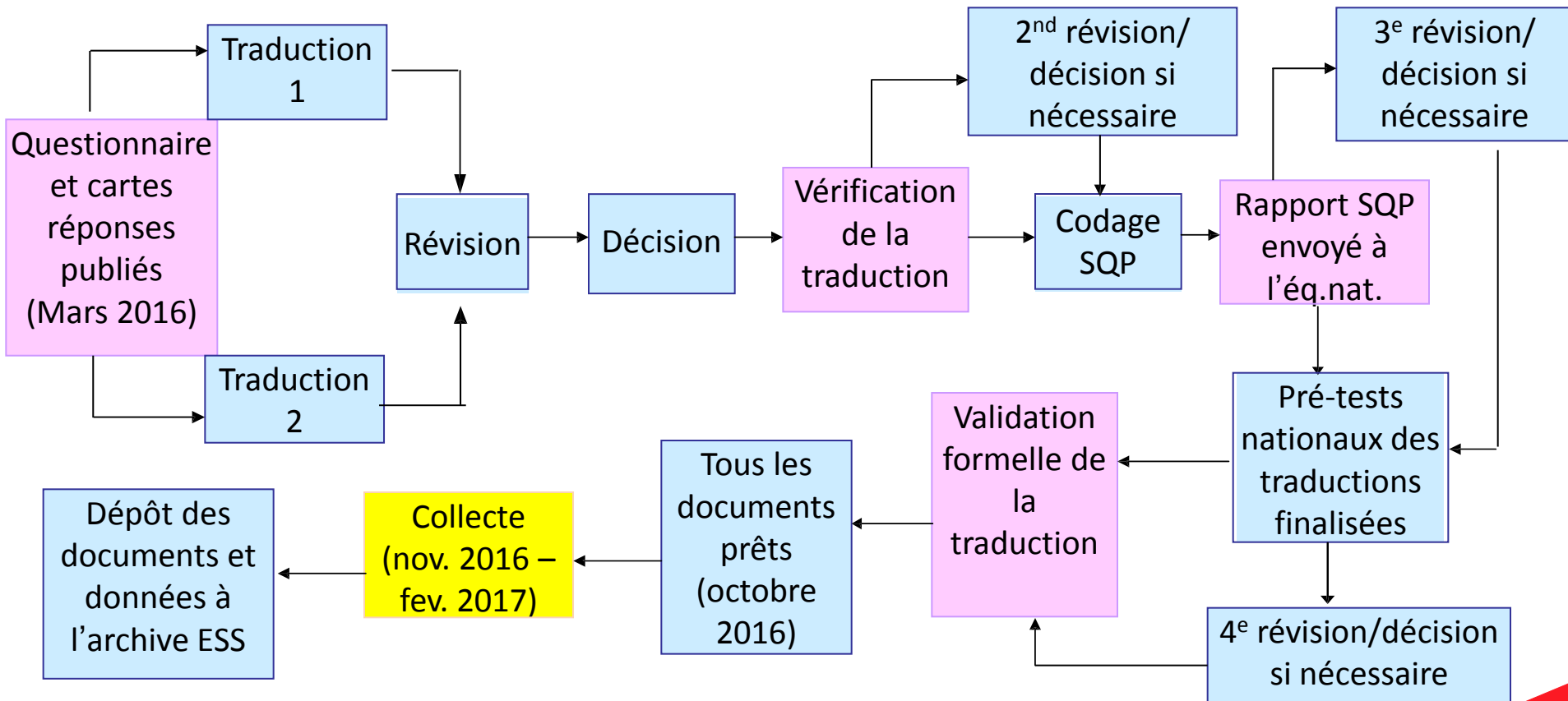
- Protocoles de tests du questionnaire :
 - *Omnibus testing* : premier test des modules rotatifs
 - *Cognitive interviews* : problèmes de conception des questions
 - *Pre-test* : enquête pilote
 - *Advance translation* : difficultés ou impossibilités de traduction
- **Obtention d'un questionnaire (presque) définitif**

Traduction : méthode TRAPD

ITEM NUMBER / TEXT	ENGLISH SOURCE VERSION	ANNOTATIONS	ROUTING VERSION AFTER REVIEW	COMMENTS AFTER REVIEW	VERSION AFTER ADJUDICATION	ROUTING VERSION AFTER ADJUDICATION	COMMENTS AFTER ADJUDICATION	SHARED LANGUAGES - DISCUSSION	VERSION AFTER ADJUDICATION / FOR VERIFICATION	COMMENTS AFTER ADJUDICATION / FOR VERIFICATION	VERIFIER'S VERSION	VERIFIER INTERVENTION CATEGORY	VERIFIER'S RATION
	(Refusal)												
	(Don't know)												
B above CS	People might feel different levels of attachment to the country where they live	³³ Europe in general, not specifically European Union.			Les gens peuvent ressentir différents niveaux d'attachement à leur pays de résidence et à l'Europe.			"pays où ils vivent" rather than "pays de résidence".	Les gens peuvent ressentir plus ou moins d'attachement au pays où ils vivent et à l'Europe.		Les gens peuvent ressentir plus ou moins d'attachement au pays où ils vivent et à l'Europe.	OK	
CS ⁴⁰	CARD 23	⁴⁴ NEW CORE QUESTION added in ESS8.			Liste 23				Liste 23		Liste 23	OK	
	How emotionally attached ⁴¹ do you feel to (country)?	⁴¹ "Emotionally attached" in the sense of 'identifying with AND feeling close to'.		Nous avons choisi d'utiliser "attachement affectif" qui nous a semblé plus compréhensible par rapport à "attachement émotionnel"	Comment situez-vous votre attachement affectif à la France ?		We chose to use "attachement affectif" that seemed more understandable than "attachement émotionnel".	"Affectivement" in more comprehensive than "émotionnellement". The solution "à quel point" avoids "dans quelle mesure", moreover it is more natural.	A quel point vous sentez-vous attaché.e affectivement à la France?		A quel point vous sentez-vous attaché.e affectivement à la France ?	OK	
	Please choose a number from 0 to 10, where 0 means not at all emotionally attached and 10 means very emotionally attached.				Merci de répondre sur une échelle de 0 à 10, 0 correspondant à un attachement affectif nul et 10 à un fort attachement affectif.				Veillez choisir un chiffre de 0 à 10, où 0 signifie "Aucun attachement affectif" et 10 veut dire "Attachement affectif très fort".		Veillez choisir un chiffre de 0 à 10, où 0 signifie « Aucun attachement affectif » et 10 veut dire « Attachement affectif très fort ».	Minor linguistic defect	English quotation marks instead of French ones. Changed by Ver.
RC	Not at all emotionally attached				Aucun attachement affectif			"Attaché" does not work with "affectif": the scale is modified with respect to the question.	Aucun attachement affectif		Aucun attachement affectif	OK	
	Very emotionally attached				Fort attachement affectif				Attachement affectif très fort		Attachement affectif très fort	OK	
	(Refusal)				(Refus)				(Refus)		(Refus)	OK	
	(Don't know)				(Ne sait pas)				(Ne sait pas)		(Ne sait pas)	OK	
C10 ⁴²	STILL CARD 23	⁴⁴ NEW CORE QUESTION added in ESS8.			TOUJOURS LISTE 23				TOUJOURS LISTE 23		TOUJOURS LISTE 23	Consistency	Please note that translation of this instruction is fine but inconsistent with translation used throughout ESS7 ("LAISSER LISTE...") and a few occurrences in the material which are the same in ESS7. Unchanged by Comment not repeated.
	And how emotionally	⁴³ Europe in general, not		Nous avons choisi d'utiliser "attachement affectif" qui	Et comment situez-vous votre attachement affectif à		We chose to use "attachement affectif" that	"Affectivement" in more comprehensive than	Et à quel point vous sentez-vous attaché.e affectivement à l'Europe?		Et à quel point vous sentez-vous attaché.e affectivement	OK	

Processus de traduction

Mars - Août 2016



Le questionnaire : modules répétés

- Confiances interpersonnelle et institutionnelle
- Intérêt et participation politiques
- Valeurs morales, politiques et sociales
- Intégration et exclusion sociale
- Identités religieuses, ethniques et nationales
- Santé et bien-être

Le questionnaire : modules rotatifs

	Edition 1 2002	Edition 2 2004	Edition 3 2006	Edition 4 2008	Edition 5 2010	Edition 6 2012	Edition 7 2014	Edition 8 2016
Attitudes envers l'immigration	•						•	
Citoyenneté	•							
Santé et recours aux soins		•						
Moralité économique		•						
Travail, famille et bien-être		•			•			
Rythmes et parcours de vie			•					
Bien-être personnel et social			•			•		
Attitudes envers la protection sociale				•				•
Perception des âges et du vieillissement				•				
Confiance dans la justice					•			
Attitudes envers la démocratie						•		
Inégalités sociales de santé							•	
Changement climatique								•

Contextualiser les données

- **Codification des actualités nationales :**
 - Recueil par les équipes nationales
 - Pendant toute la période de terrain
 - 2 journaux d'orientations politiques différentes
 - Déclarations publiques de “personnalités influentes”
 - Directement liées au questionnaire ESS
- Questionnaire aux enquêteurs
- Base de données agrégées au niveau national (multilevel data)

Environnement du logement

- Collecte systématique par les enquêteurs:
 - Type de logement (appartement, maison...)
 - Etat du bâtiment, du logement
 - Présence d'ordures, de dégradations



N4 = 1 (présence d'ordures très importante)

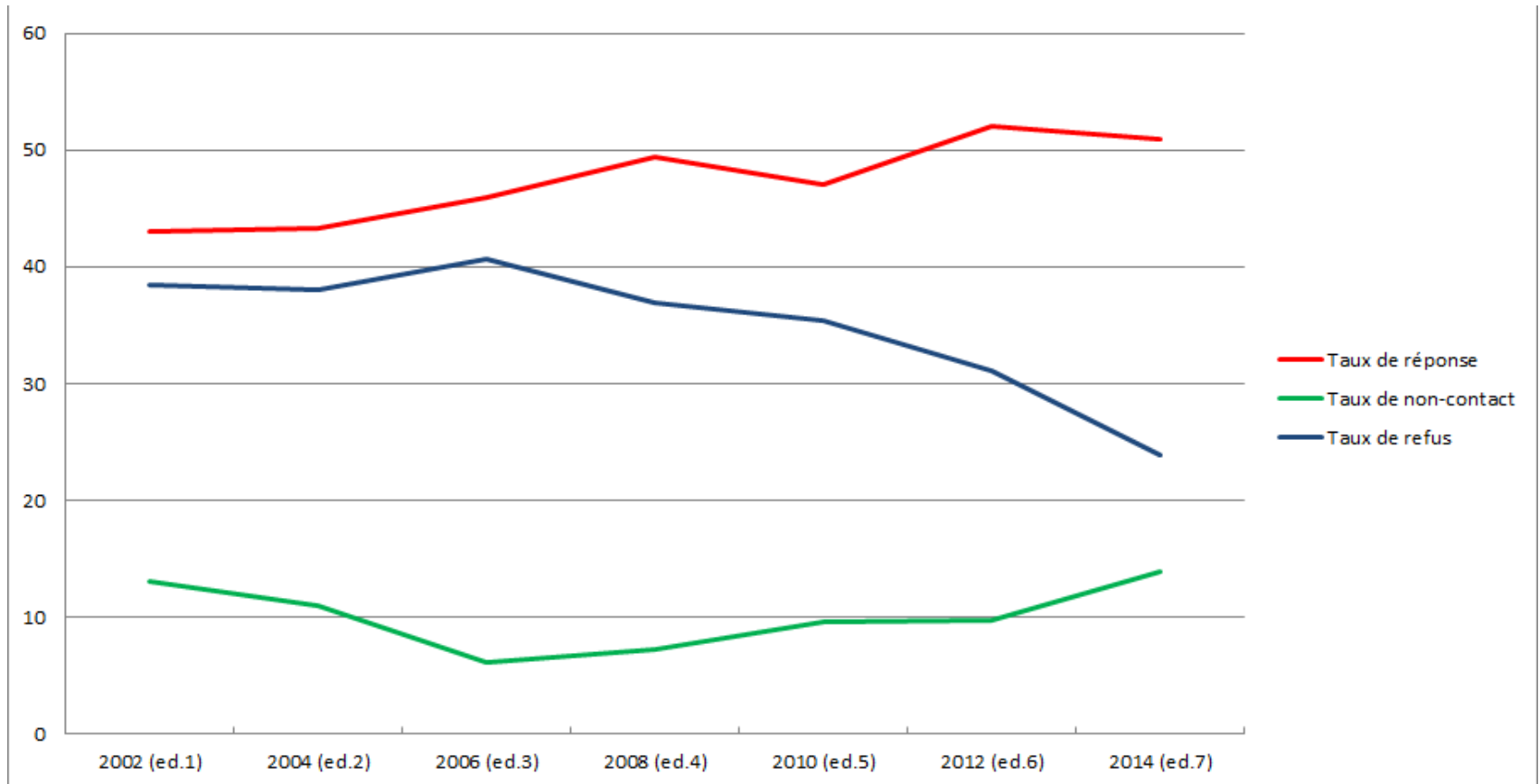


N4 = 2 (présence d'ordures assez importante)

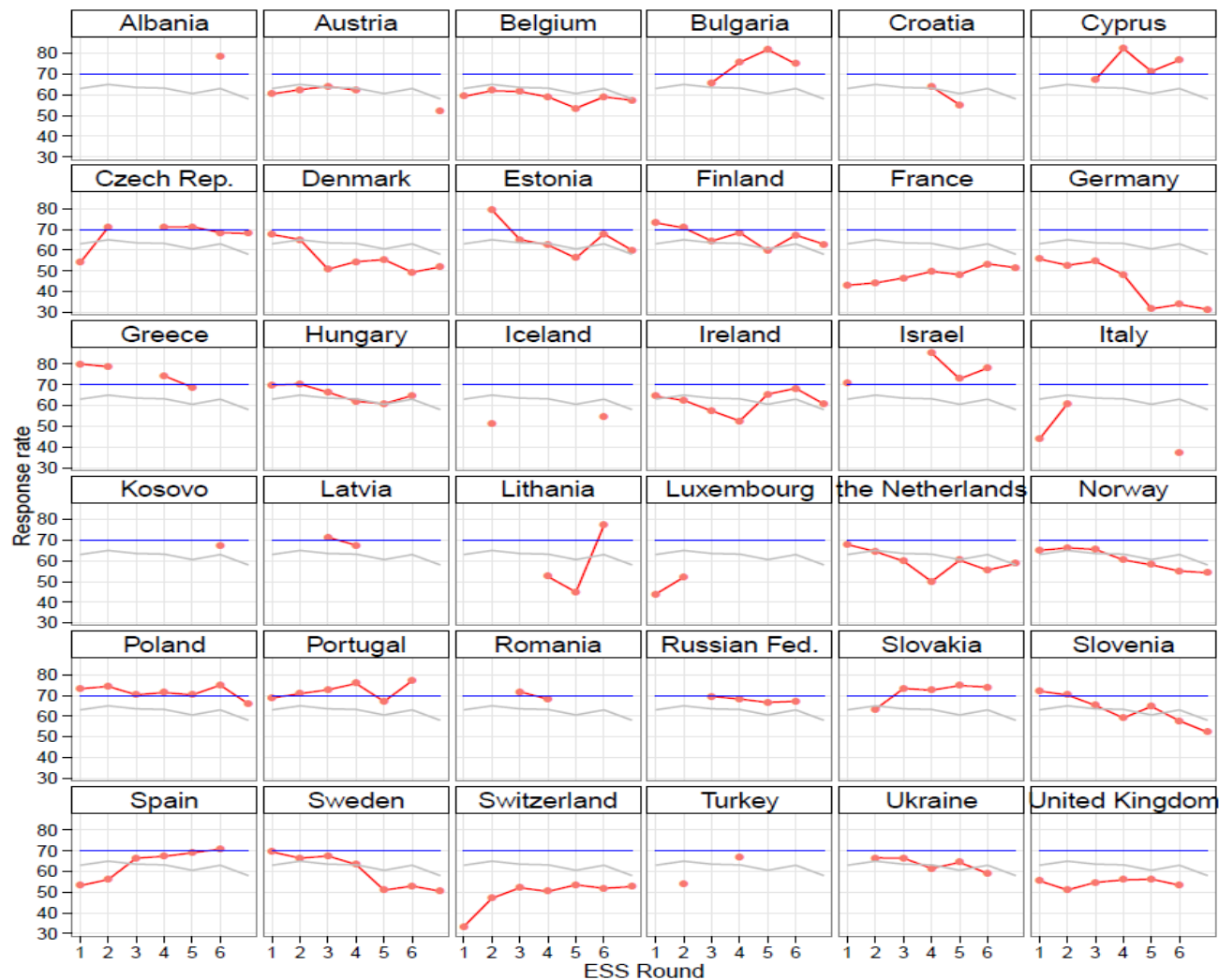


N4 = 3 (présence d'ordures peu importante)

Participation à l'ESS en France



La tendance européenne



Améliorer la participation

- Déroulement du terrain:
 - Sept visites sur deux semaines minimum
 - Visites le soir et le samedi

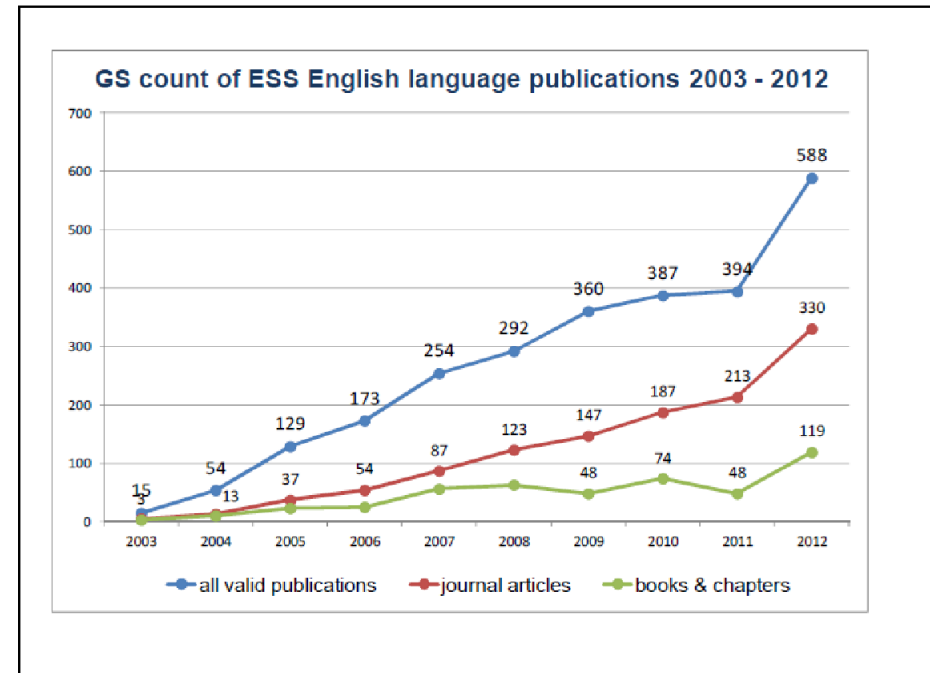
- Utilisation d'incitations à la réponse:
 - Conditionnelles et inconditionnelles

- Prise en compte des disponibilités des ménages tirés au sort

- **Formation approfondie des enquêteurs**

Diffusion des données

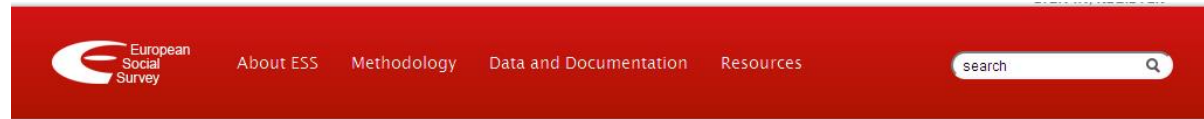
- Archivage par le NSD
- Aucune donnée identifiable
- Qualité de la collecte
- **Diffusion à des fins scientifiques**
- Destruction des données par l'institut



Valorisation scientifique

- **3200 utilisateurs des données ESS en France**
- Site ESS France: <http://ess.sciencespo.com/>
- Séminaires et enseignements
- Communication dans des lettres d'information

L'accès en ligne



Methodological Research

The European Social Survey runs a programme of research to support and enhance the methodology that underpins the high standards it pursues in every aspect of survey design, data collection and archiving.



Data and Documentation

Data and documentation can be accessed by round (year), by theme or by country. Data are available for download and online analysis.



ESS Resources

The ESS provides a series of outreach resources designed to increase the use of its data, including ESS Bibliography, Findings, Training Courses, Competence Centres and eLearning resources.

europeansocialsurvey.org