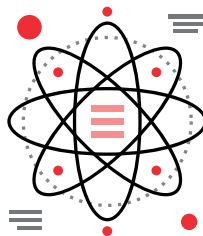


SCIENCE OUVERTE : VOS SERVICES, VOS CONTACTS À LA BIBLIOTHÈQUE GUIDE PRATIQUE À L'USAGE DES DOCTORANTS

La science ouverte est la diffusion sans entrave des publications et des données de la recherche.

Elle s'appuie sur l'opportunité que représente la mutation numérique pour développer l'accès ouvert aux publications et -autant que possible- aux données de la recherche*



CONCEVOIR SA DÉMARCHE SCIENTIFIQUE DE MANIÈRE OUVERTE

- Consulter les ressources librement accessibles via le [catalogue de la bibliothèque](#) et [Isidore](#)
- Accéder aux travaux de recherche réalisés à Sciences Po sur [SPIRE](#), [l'Archive ouverte institutionnelle](#)
- Accéder aux jeux de données produits à Sciences Po sur [Data.SciencesPo](#)
- Anticiper la gestion de ses données avec le [Guide thématique, données de la Recherche](#)
- Se former à [Zotero](#) zotero.bib@sciencespo.fr
- Être accompagné.e pour la gestion de ses données cyril.heude@sciencespo.fr

DIFFUSER SA RECHERCHE

- Déposer ses publications sur SPIRE noemie.musnik@sciencespo.fr
- Être accompagné.e dans le choix d'une revue ou d'un éditeur delphine.lerecleur@sciencespo.fr
- Être accompagné.e dans la diffusion et la publication de sa thèse malika.sadaoui@sciencespo.fr florence.avisse@sciencespo.fr michael.goudoux@sciencespo.fr

PRÉPARER L'APRÈS-THÈSE, REJOINDRE LE MOUVEMENT

- S'informer sur la science ouverte avec le [guide Open Access](#)
- Participer aux discussions sur la science ouverte à Sciences Po sophie.forcadell@sciencespo.fr

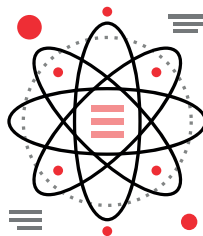
Cette fiche a été créée à partir du [Passeport pour la science ouverte](#) [Guide pratique à l'usage des doctorants](#)

*Source : MESRI
En savoir plus : <https://www.ouvrirelascience.fr/>

OPEN SCIENCE : SUPPORT AND CONTACTS AT THE LIBRARY A ROADMAP FOR PHD STUDENTS

Open science is the practice of making research publications and data freely available.

It takes advantage of the digital transition to develop open access to publications and, to the fullest extent possible, to research data*



APPROACH RESEARCH PROCESS WITH OPEN SCIENCE PRACTICES

- Access open resources via [the library catalog](#) and [Isidore](#)
- Access the research work carried out at Sciences Po in SPIRE, [the institutional repository](#)
- Access datasets produced at Sciences Po in [Data.SciencesPo](#)
- Anticipate the management of your data with [the Research Data Thematic Guide](#)
 - Learn about [Zotero](#)
zotero.bib@sciencespo.fr
- Get support in the management of your data cyril.heude@sciencespo.fr

DISSEMINATE YOUR RESEARCH

- Deposit your publications on SPIRE
noemie.musnik@sciencespo.fr
 - Get support in the choice of a journal or a publisher
delphine.lereculeur@sciencespo.fr
 - Get support in the dissemination and publication of your thesis
malika.sadaoui@sciencespo.fr
florence.avisse@sciencespo.fr
michael.goudoux@sciencespo.fr
- PREPARE FOR AFTER YOUR THESIS, JOIN THE MOVEMENT NOW**
- Learn about Open Science with [the Open Access guide](#)
 - Join the conversation on Open Science at Sciences Po
sophie.forcadell@sciencespo.fr

*Source: Ministry of Higher Education and Research
<https://www.ouvrirlascience.fr/>