

Sujets de thèses 2017/2018

Dissertations in progress



La construction du privilège local dans des quartiers de classes supérieures en région parisienne

Lorraine Bozouls - Dir. Marco Oberti



Frontières ethno-raciales et construction des identités en France au prisme de deux cas de mixité intrafamiliale

Solène Brun - Dir. Mirna Safi



De l'immigration permanente aux migrations circulaires : l'exemple de la France

Louise Caron - Dir. Mirna Safi



'Expat'. Parcours migratoires, classe et blanchité dans l'expatriation française à Abou Dabi

Claire Cosquer - Dir. Mirna Safi



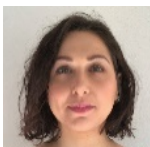
L'alimentation dans la ville : Paris - Chicago

Coline Ferrant - Dir. Marco Oberti (Joint PhD Northwestern University)



Labour market outsidersness and informal care regimes in Europe

Federico Danilo Filetti - Dir. Emanuele Ferragina



Where do early leavers go? The role of social origins on dropout and labour market outcomes via tracking

Marta Facchini - Dir. Carlo Barone



La stratification sociale des pratiques alimentaire en Inde

Mathieu Ferry - Dir. Philippe Coulangeon et Christophe Jaffrelot (CERI)



Être parent pendant ses études. Étude du rapport à la parentalité dans l'enseignement supérieur

Aden Gaide - Dir. Agnès van Zanten et Anne Revillard



« Les Africains sont dans la place ». Mises en scène de la vie privée dans les espaces publics d'Aubervilliers

Josué Gimel - Dir. Marco Oberti (thèse soutenue le 1^{er} juin)



Trajectoires migratoires et positions sociales des ultramarins

Marine Haddad - Dir : Mirna Safi



Effets du patrimoine économique familial sur la transition à l'âge adulte des descendants : transition intergénérationnelle et stratification sociale en comparaison internationale

Ole Hexel - Dir. Louis Chauvel et Lincoln Quillian
(Joint PhD Northwestern University)



« Edupreneurs », l'alternative qui veut changer l'école

Amélia Legavre - Dir. Agnès van Zanten et François Taddei (CRI-Université Paris Descartes)



Réceptions et appropriations du diagnostic médical de variation du développement sexuel

Gaëlle Larrieu - Dir. Anne Revillard et Marta Dominguez-Folgueras



Étudiants singuliers, hommes pluriels. Orientations et socialisations masculines dans des filières « féminines » de l'enseignement supérieur

Alice Olivier - Dir. Agnès van Zanten



La diversité culturelle comme ressource dans le système scolaire : comparaison France / États-Unis

Sonia Planson - Dir. Philippe Coulangeon



Modes de parentalité et pratiques éducatives des familles à la recherche d'alternatives à la scolarisation « conventionnelle »

Pauline Proboeuf - Dir. Agnès van Zanten et Marta Dominguez-Folgueras



Ségrégation, classes moyennes et action publique locale

Quentin Ramond - Dir. Marco Oberti



Trajectoires professionnelles, travail et représentations sociales des employés des services

Antoine Rouillard-Pérain - Dir. Alain Chenu



Sexualité et autonomie des femmes en Inde urbaine. Trajectoires et représentations de l'initiation sexuelle des femmes

Jeanne Subtil - Dir. Hugues Lagrange et Christophe Guilmoto (CEPED)



Concevoir un projet d'orientation. Sociologie de l'injonction au projet dans l'orientation vers le supérieur

Marion Valarcher - Dir. Agnès van Zanten



Les choix scolaires des parents de classes supérieures de première génération à Paris et à Londres

Loïs Vieillefosse - Dir. Agnès van Zanten

Doctorants MaxPo affiliés



Andrés Chiriboga – Shi-Rong Lee – Pablo Zamith

The Ecuadorian Securities Market: Sociological Account of a Failure

The Financialization of East-Asian Economies

The Making of Economists: A Transatlantic Investigation

Thèses soutenues en 2016/2017

Ethnicité et cultures juvéniles dans les quartiers populaires. Une comparaison France-Angleterre

Agathe Voisin - Dir. Marco Oberti

Choosing Faith and Facing Race: White Converts to Islam in France and the United States

Juliette Galonnier - Dir. Marco Oberti & Carolyn Chen (Univ. California, Berkeley) – Joint PhD with Northwestern University 2018 ASA's Dissertation Award

Les incidences biographiques de la ségrégation. Trajectoires et mémoires des bidonvilles et cités de transit de l'après-guerre en France

Margot Delon - Dir. Marco Oberti Prix de recherche Caritas 2017

Trajectoires socio-spatiales et statut d'occupation du logement des immigrés et de leurs descendants en France : facteurs individuels et contextuels

Haley McAvay - Dir. Mirna Safi



Enseignants chercheurs 2017/2018

Researchers



Carlo Barone

Professeur des universités

Politiques éducatives – Inégalités scolaires – Accès au marché du travail



Alain Chenu

Professeur des universités émérite

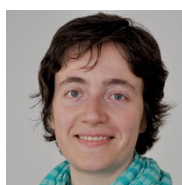
Stratification sociale – Inégalités de genre – Emplois du temps - Célébrité



Philippe Coulangeon

Directeur de recherche CNRS

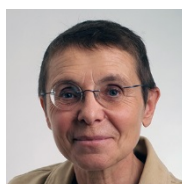
Pratiques culturelles – Distinction sociale – Modes de vie



Marta Dominguez Folgueras

Associate Professor Sciences Po

Inégalités de genre – Partage des tâches domestiques - Familles



Marie Duru-Bellat

Professeur·e des universités émérite

Politiques éducatives – Inégalités sociales et sexuées



Emmanuele Ferragina

Assistant Professor Sciences Po

Comparative Social Policy – Social Participation – Inequality – Welfare State



Denis Fougère

Directeur de recherche CNRS

Économie de l'éducation – Économie du travail – Économétrie appliquée



Olivier Godechot

Directeur de recherche CNRS, Co-Directeur du MaxPo

Rationalité des salles de marché – Industrie financière – Rémunérations



Sukriti Issar

Assistant Professor, Sciences Po
Changements sociaux – Villes et transformations urbaines (Mumbai) – Politique sociale



Hugues Lagrange

Directeur de recherche CNRS émérite
Socialisation – Trajectoires de vie – Ségrégation – Rapports identitaires



Laurent Lesnard

Directeur de recherche CNRS
Sociologie du temps – Différences de genre – Modes de vie



Marco Oberti

Professeur des universités, Directeur de l'OSC
Ségrégation et inégalités urbaine et scolaire



Edmond Préteceille

Directeur de recherche CNRS émérite
Ségrégation et inégalités urbaines et scolaires



Ettore Recchi

Professeur des universités
Intégration européenne – Mobilités – Identité



Anne Revillard

Associate Professor Sciences Po
Sociologie du genre et du droit – Handicap – Réception de l'action publique



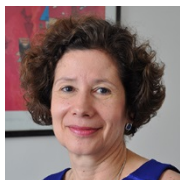
Mirna Safi

Directrice de recherche Sciences Po
Immigration – Stratification ethno-raciale – Discriminations



Louis-André Vallet

Directeur de recherche CNRS
Stratification sociale – Mesure des inégalités – Mobilité sociale



Agnès van Zanten

Directrice de recherche CNRS

Parcours et stratégies scolaires – Systèmes éducatifs et ségrégation - Élités

L'OSC compte également 10 chercheurs associés

- associated researchers -

- **Louis Chauvel** (INSIDE, Université du Luxembourg)
- **Géraldine Farges** (IREDU, Université de Bourgogne)
- **Mathieu Ichou** (INED)
- **Sonja Kosunen** (Université d'Helsinki - Finland)
- **Noémie Le Donné** (OCDE)
- **Anne-Claudine Oller** (LIRTES, Université Paris Est Créteil)
- **Camille Peugny** (CRESPPA, Université Paris 8)
- **Xavier Pons** (LARGOTEC, Université Paris Est Créteil)
- **Thibaut de Saint-Pol** (DRESS, INSEE)
- **Élise Tenret** (IRISSO, Paris IX Dauphine)



<http://www.sciencespo.fr/osc/> ■ Sur Twitter @OSC_SciencesPo

Mise à jour 4 juin 2018