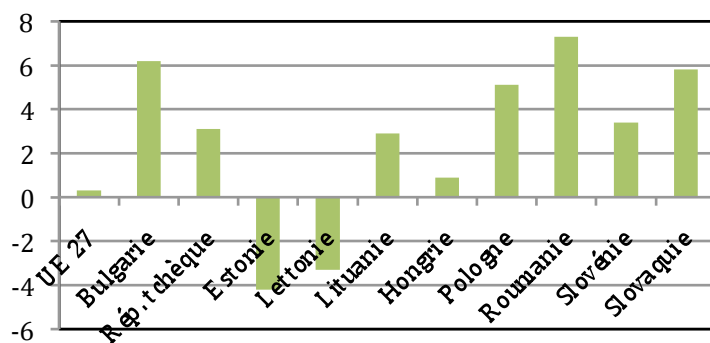


**ANNEXE 1**

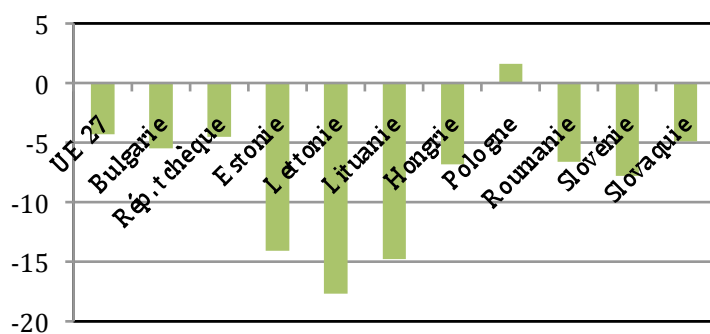
**GRAPHIQUES ET TABLEAUX**

## GRAPHIQUES

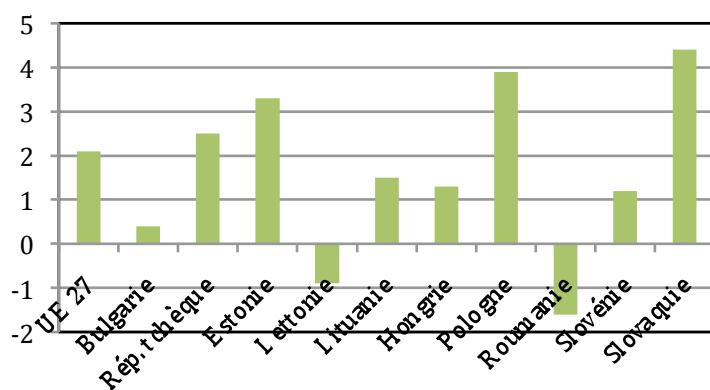
Graphique 1. Taux de croissance en 2008 (source : Eurostat)



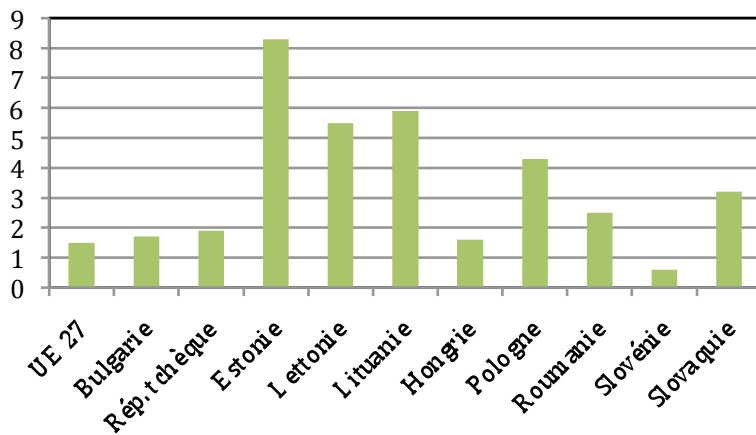
Graphique 2. Taux de croissance en 2009 (source : Eurostat)



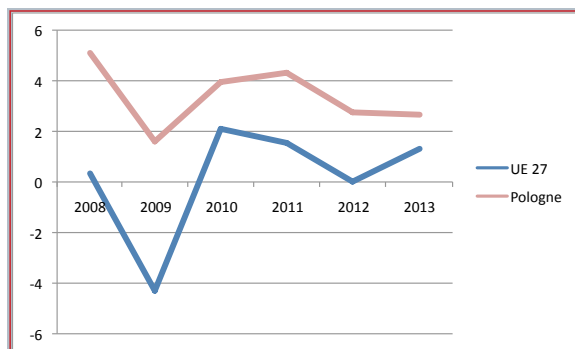
Graphique 3. Taux de croissance en 2010 (source : Eurostat)



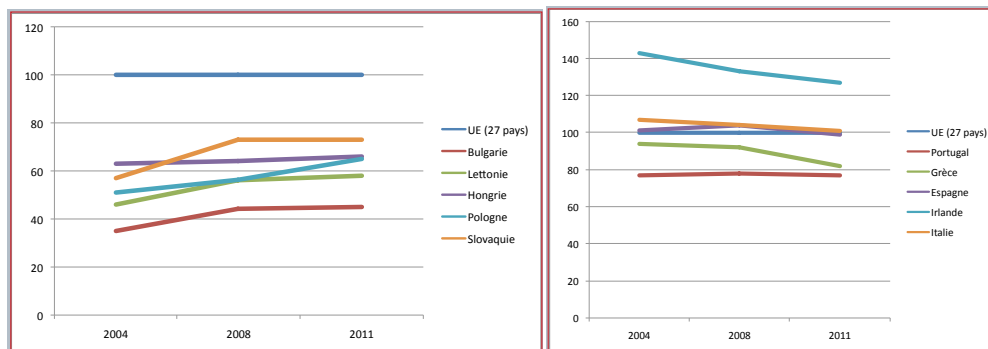
**Graphique 4. Taux de croissance en 2011 (source : Eurostat)**



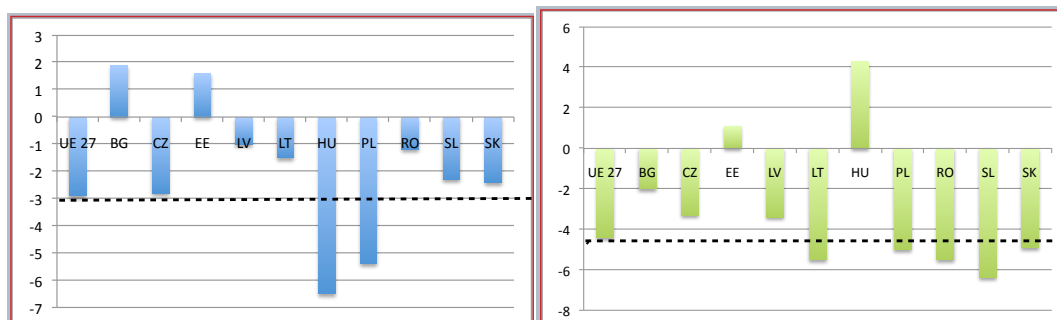
**Graphique 5. Taux de croissance annuels entre 2008 et 2012 (source : Eurostat)**



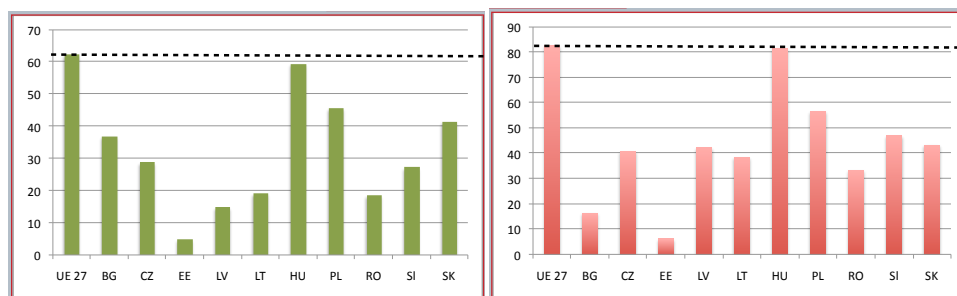
**Graphique 6 : Etat des lieux du processus de convergence (source : Eurostat)**



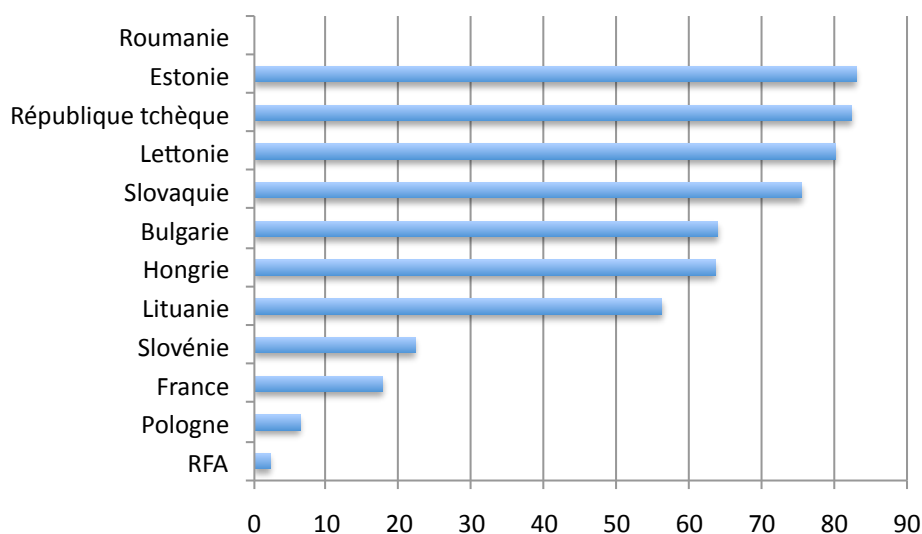
**Graphique 7 : comparaison des déficits publics en 2004 et en 2011 (source : Eurostat)**



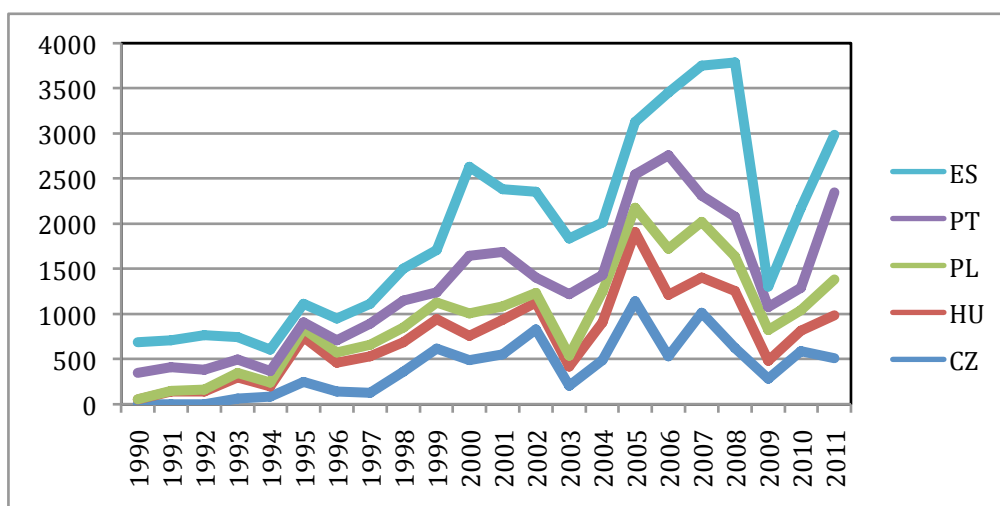
**Graphique 8 : comparaison des endettements en 2004 et en 2011 (source : Eurostat)**



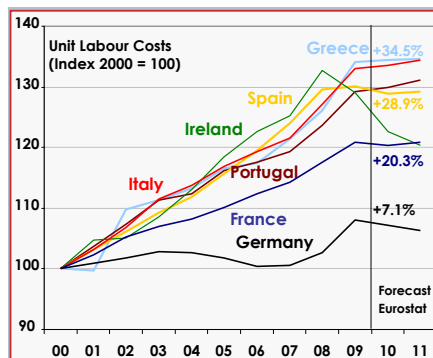
**Graphique 9 : Evolution du coût horaire du travail de 2000 à 2008 (source : Eurostat)**



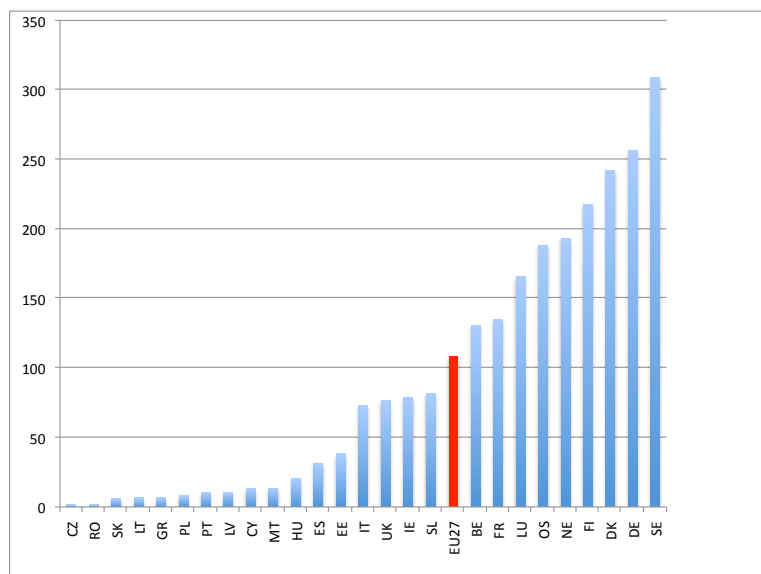
**Graphique 11 : flux entrants d'investissements étrangers directs annuel (USD aux prix courants et taux de change courant par habitant). (source : World Investment Report 2011)**



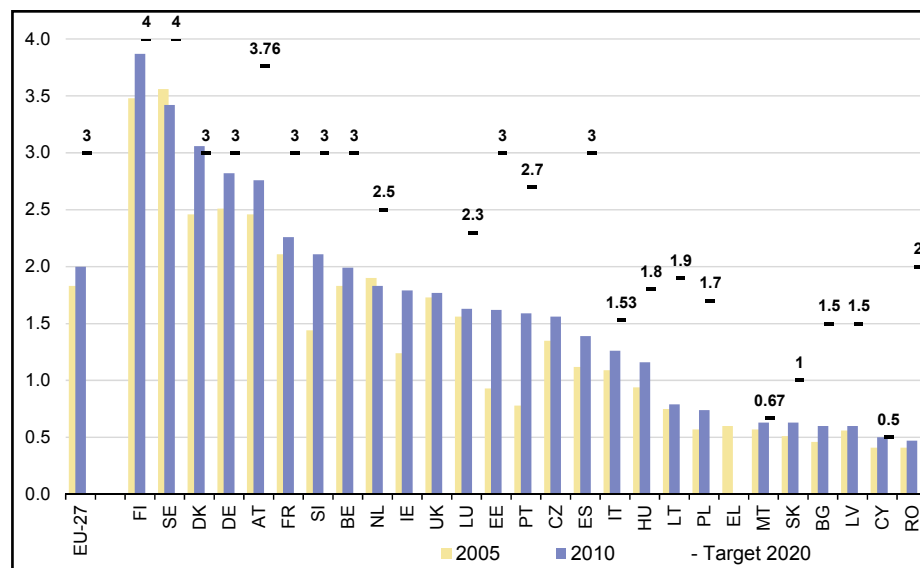
**Graphique 12: Evolution du coût horaire du travail dans une sélection d'Etats membres de 2000 à 2011**



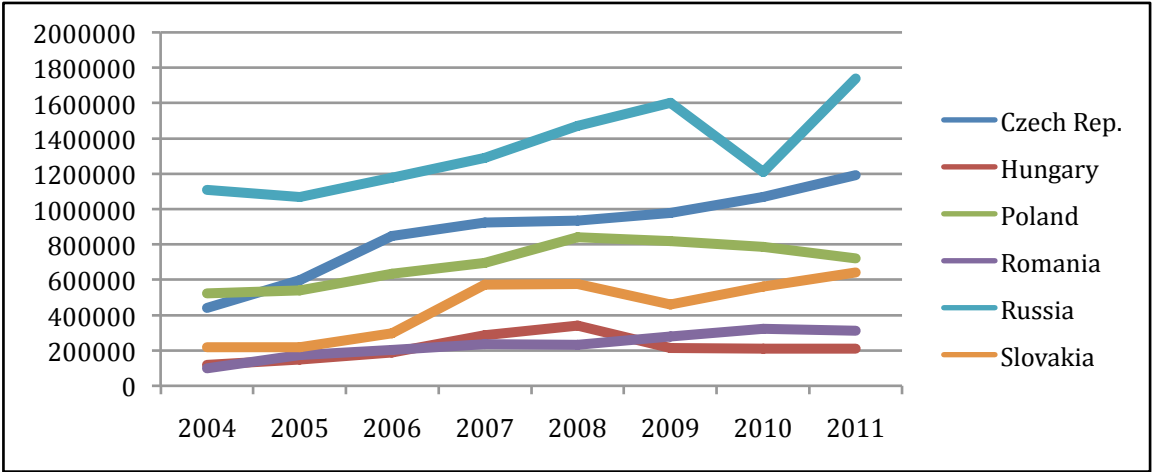
**Graphique 13 :Nombre de brevets déposés à l'Office européen des brevets par habitant en 2011.**  
(source : Eurostat)



**Graphique 14: Performance des Etats en matière de R&D (objectif Europe 2020 = 3% du PIB à l'échelle de l'UE)**

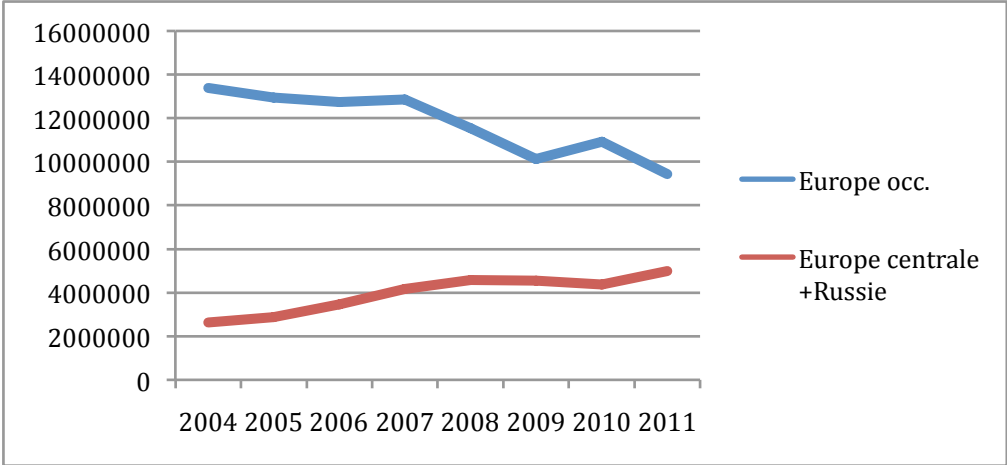


**Graphique 15 : Production automobile dans une sélection de pays européens de 2004 à 2011**



Source : OICA

**Graphique 16 : Production automobile dans une sélection de pays européens de 2004 à 2011**



Source : OICA

## TABLEAUX

**Tableau 1 : adhésion à la zone euro : du rêve à ... l'incertaine réalité**

	<b>Date annoncée en 2004 pour l'adhésion à l'euro</b>	<b>Adhésion au MC II</b>	<b>Adhésion à la zone euro</b>
<b>Estonie</b>	2007	2004	2011
<b>Lituanie</b>	2007	2004	
<b>Lettonie</b>	2007	2005	
<b>République tchèque</b>	2009/2010		
<b>Hongrie</b>	2008		
<b>Slovénie</b>	2007	2004	2007
<b>Pologne</b>	2007/2008		
<b>Chypre</b>	2008	2005	2008
<b>Malte</b>	2008	2005	2008
<b>Slovaquie</b>	2008/2009	2005	2009

**Tableau 2. Part de la population européenne vivant dans différents types de région (%)**

	<b>2008</b>	<b>2009</b>
<b>Plus de 150% de l'UE 27 = 100</b>	7,4	7,5
<b>Entre 125% et 150% de l'UE 27 = 100</b>	11,4	11,5
<b>Entre 90% et 125% de l'UE 27 = 100</b>	41,1	41,7
<b>Entre 70% et 90% de l'UE 27 = 100</b>	15,8	15,6
<b>Moins de 75% de l'UE 27 = 100</b>	24,3	23,7
<b>Dont moins de 50% de l'UE27=100</b>	8,7	7,7

Source : Eurostat

**Tableau 3. Part de la population européenne vivant dans différents types de région (%)**

	<b>Moyenne des 3 années</b>	
	<b>2000-2002</b>	<b>2007-2009</b>
<b>Plus de 125% de l'UE 27 = 100</b>	23,3	18,7
<b>Entre 90% et 125% de l'UE 27 = 100</b>	39,6	42,7
<b>Entre 70% et 90% de l'UE 27 = 100</b>	10,2	13,8
<b>Moins de 75% de l'UE 27 = 100</b>	26,9	24,8
<b>Dont moins de 50% de l'UE27=100</b>	14,5	9,0

Source : Eurostat

**Tableau 4 : Dispersion du PIB régional de 2004 à 2009 au niveau NUTS 2**

	<b>2004</b>	<b>2005</b>	<b>2006</b>	<b>2007</b>	<b>2008</b>	<b>2009</b>
<b>EU 27</b>	:	:	:	28,2	27,7	27,2
<b>Belgium</b>	25,2	25,6	24,7	24,3	23,9	24,2
<b>Bulgaria</b>	25,8	26,6	31,3	36,1	37,1	39,6
<b>Czech Republic</b>	24,8	25,3	25,5	26,5	27,3	26,9
<b>Denmark</b>	15,1	17,1	15,3	15,1	15,8	15,2
<b>Germany</b>	17,5	17,2	17	16,9	16,5	16,1
<b>Estonia</b>	:	:	:	:	:	:
<b>Ireland</b>	15,3	15,7	15,8	16,3	15,2	16,5
<b>Greece</b>	14,5	21,5	22,6	22,4	23	23,9
<b>Spain</b>	18,8	18,4	18,4	18,3	17,8	18,5
<b>France</b>	20	20,2	20	23,2	23,1	23,1
<b>Italy</b>	:	:	:	23,1	23	22,3
<b>Cyprus</b>	:	:	:	:	:	:
<b>Latvia</b>	:	:	:	:	:	:
<b>Lithuania</b>	:	:	:	:	:	:
<b>Luxembourg</b>	:	:	:	:	:	:
<b>Hungary</b>	:	:	:	37,4	37,5	39,8
<b>Malta</b>	:	:	:	:	:	:
<b>Netherlands</b>	11,1	11,6	11,2	10,6	10,9	10,6
<b>Austria</b>	:	:	:	15,1	14,7	15,1
<b>Poland</b>	18,7	19,4	19,7	19,9	19,7	20,7
<b>Portugal</b>	23,7	23,9	23,8	23,5	23,7	23,6
<b>Romania</b>	23,1	26,9	27,4	28,5	32,9	30,4
<b>Slovenia</b>	18,6	18,7	19,2	19,1	18,2	18,7
<b>Slovakia</b>	28,1	32	29,9	30,8	29,6	33,2
<b>Finland</b>	15,5	15	15,4	14,8	14,2	15,6
<b>Sweden</b>	15,7	16,3	15,2	15,5	15,6	19
<b>United Kingdom</b>	22,2	22,6	23	23,4	24,6	24,9

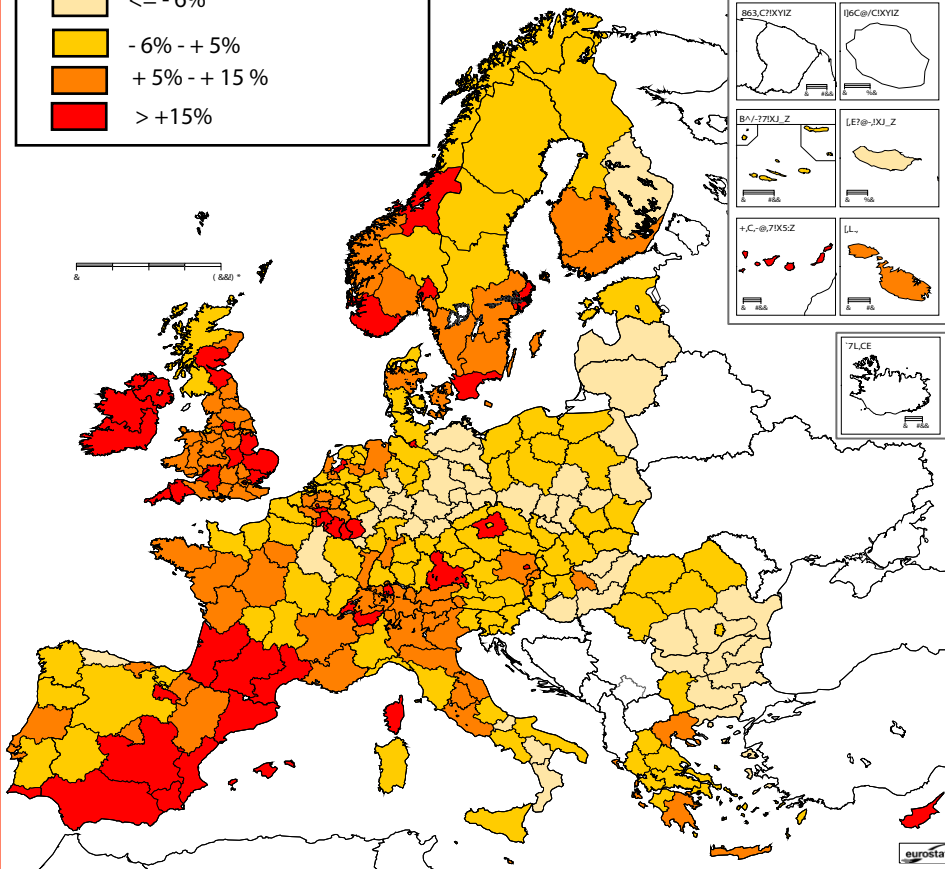
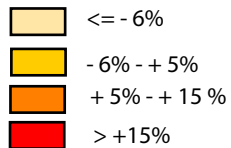
Source : Eurostat



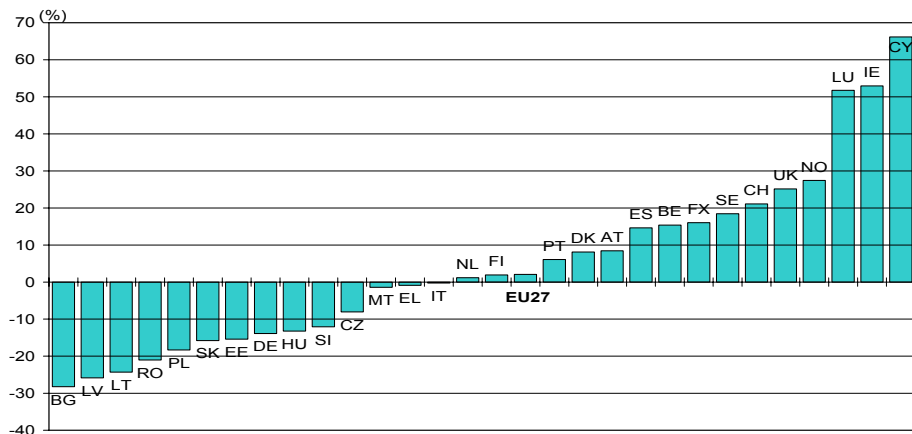
**ANNEXE 2**

**PLANCHES CARTOGRAPHIQUES**

### Evolution démographique à l'échelle NUTS2 entre 2008 et 2030

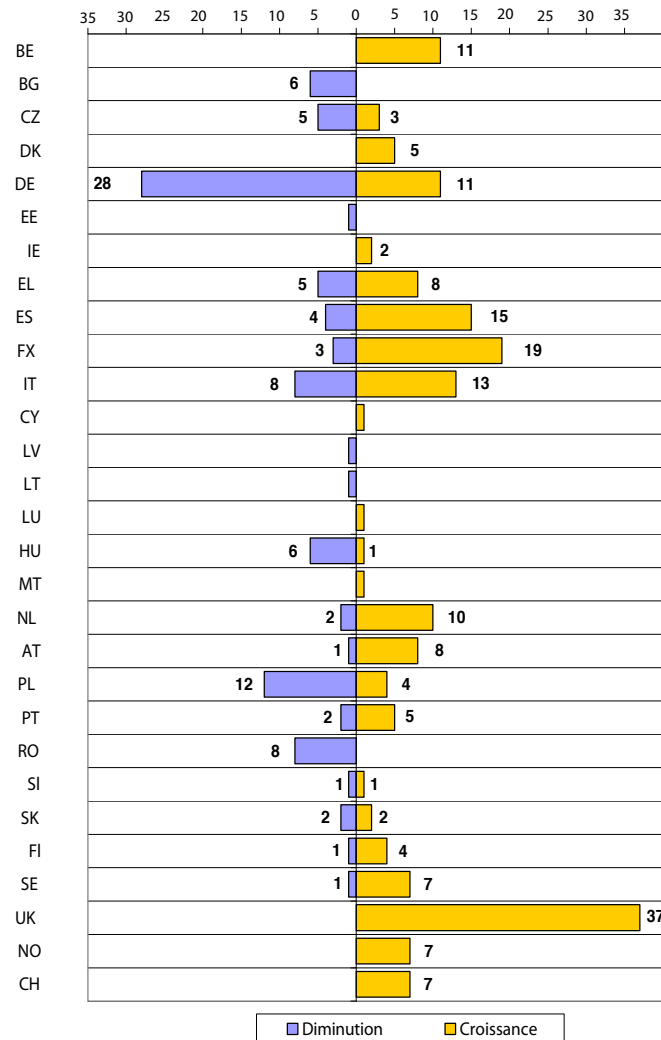


### Evolution démographique des Etats de l'UE entre 2006 et 2060 (2006 = 100)



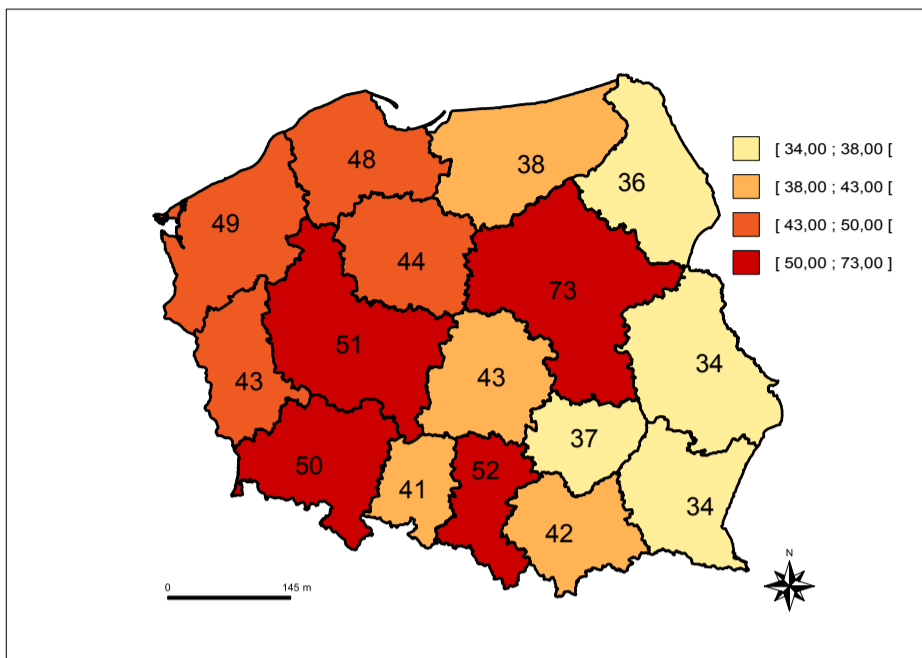
### PLANCHE 1

### Nombre de régions par Etat-membre connaissant d'ici à 2030 une hausse/une baisse de leur population

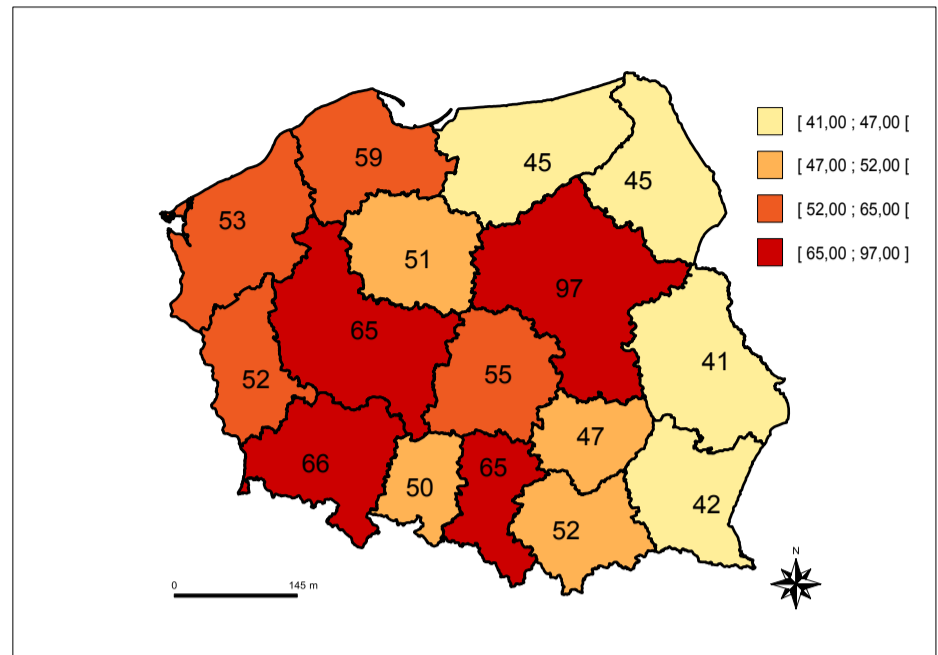


# Planche 2 : Evolution du PIB et du chômage de 2004 et de 2012

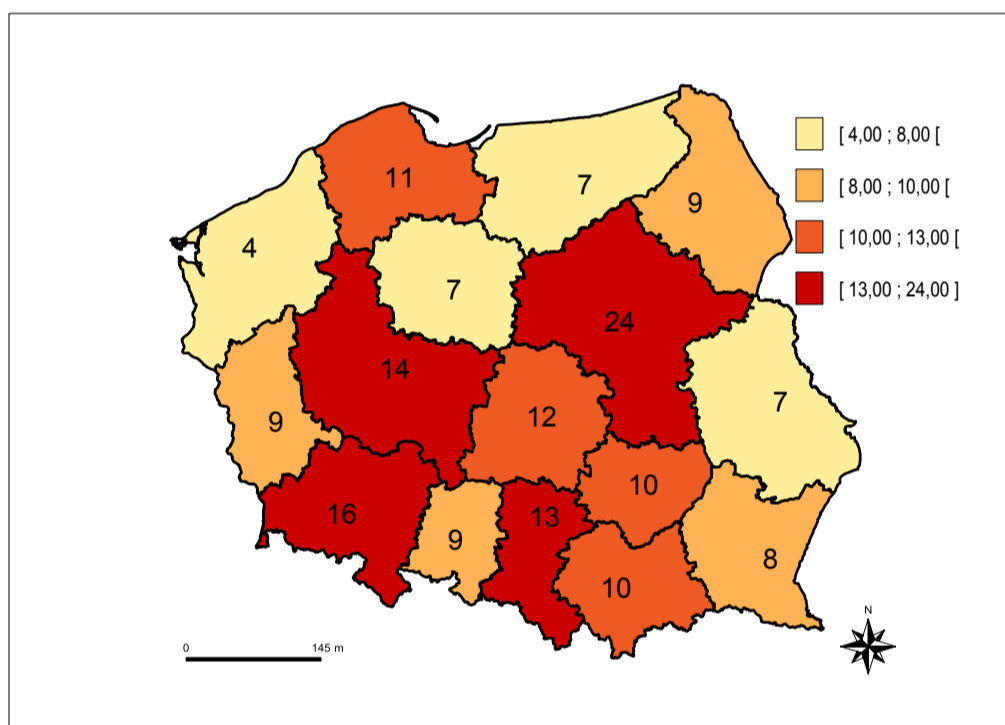
**PIB 2000 (par hab. en SPA, UE27=100)**



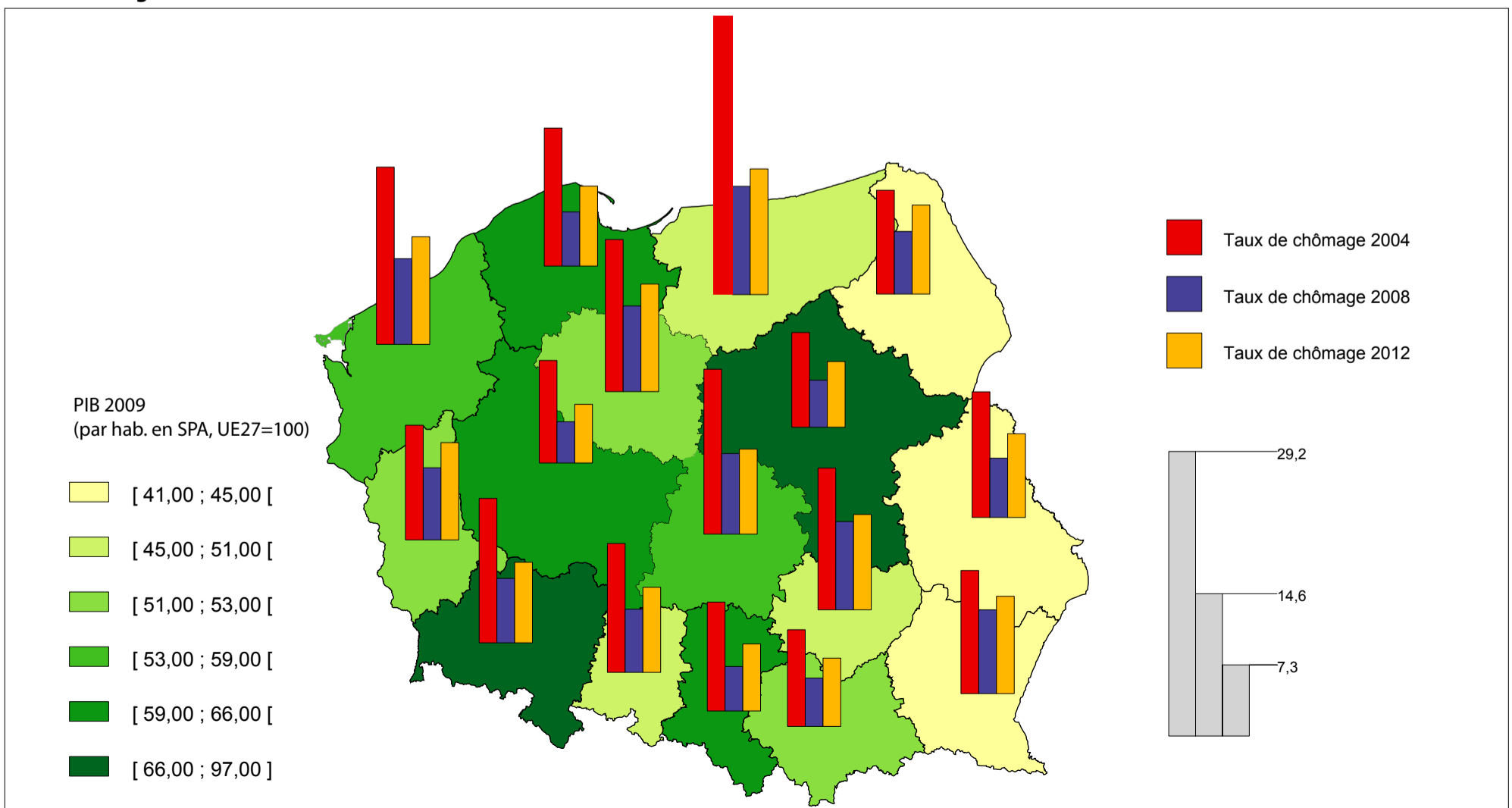
**PIB 2009 (par hab. en SPA, UE27=100)**



**Progression du PIB entre 2000 et 2009 (par hab. en SPA, UE27=100)**



**PIB et chômage en 2004 et en 2012**



### Planche 3 : recomposition de l'espace économique métropolitain de Lodz et étalement urbain



Une zone économique spéciale qui compte plus de 40 "sous-zones" situées en périphérie de la ville

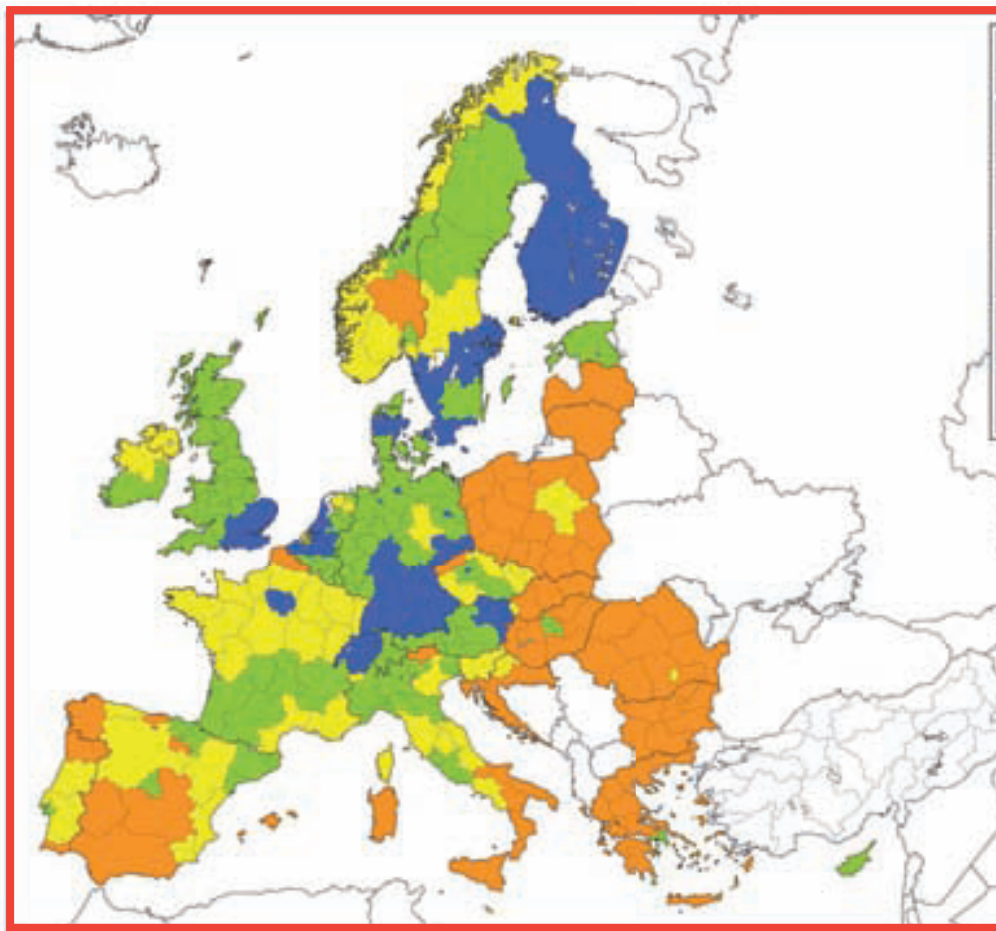


Immeuble délabré dans le centre-ville de Lodz sur lequel a été apposée une publicité vantant les mérites d'une nouvelle résidence pavillonnaire située sur le territoire de la commune voisine de Zgierz



Planche 4 : Géographie de l'innovation en 2007 et en 2011

Géographie de l'innovation en 2007



- Innovation leader
- Innovation follower
- Moderate innovator
- Modest innovator

Géographie de l'innovation en 2011

